



Новшества в программе HP Certified Professional Program

Темы выпуска

[Скоро вводятся новые важные сертификации](#)

[Достоверность сведений о сертификационном экзамене](#)

[Преимущества программы](#)

[The Learning Center](#)

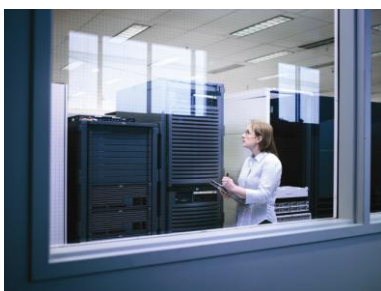
[Новые сертификации](#)

[Недействующие сертификации](#)

Региональные новости

- [Страны Европы, Ближнего Востока и Африки](#)

[Раздел для партнеров](#)



Скоро вводятся новые важные сертификации

В ближайшие месяцы корпорация HP введет ряд сертификаций, значимых для торговых партнеров HP. Просмотрите приведенные ниже сведения, чтобы заранее запланировать обучение и сдачу сертификационных экзаменов. Сертификации будут введены в следующих областях.

- [HP ProLiant ML/DL и HP BladeSystem](#)
- [Виртуализация инфраструктуры](#)
- [Решения ProCurve Networking](#)

Значительные изменения сертификаций по системам HP ProLiant ML/DL и HP BladeSystem

С августа 2009 г. в течение нескольких месяцев корпорация HP будет вводить изменения в важные сертификации по стандартным серверам (ISS). Первой сертификацией, которую коснутся изменения, будет AIS – HP BladeSystem [2009]. Следом за ней будут обновлены сертификации APS – HP BladeSystem [2009] и ASE – HP BladeSystem [2009]. В начале 2010 г. будут введены сертификации AIS, ASE и APS HP ProLiant ML/DL [2009]. Мы знаем, что многие сертифицированные специалисты HP, которые работают в компаниях, являющихся торговыми партнерами корпорации HP, заинтересованы в прохождении новых обновленных сертификаций. В связи с этим вам необходимо знать следующее.

- Вводимая сертификация заменяет предыдущую версию этой сертификации. Кандидаты могут

пройти сертификацию в предыдущей версии в течение *пяти месяцев* после ввода новой сертификации. По истечении пяти месяцев устаревшие сертификаты выдаваться не будут. В случае прохождения заменяемой сертификации все требования необходимо выполнить в течение этого срока.

- Существует возможность обновления этих сертификаций версии [2007] до версий [2009]. Ввиду значительных изменений в технологиях сертификации версии [2005] не обновляются до версий [2009]. При наличии сертификата [2005] необходимо пройти сертификацию в версии [2007] до ее отмены. В противном случае для получения нового сертификата необходимо будет выполнить все требования сертификации [2009].

Приведенный ниже график является предварительным и может быть изменен, однако его можно использовать для планирования.

| Новая сертификация | Предварительная дата ввода | Заменяемая сертификация | Предварительная дата отмены |
|---|----------------------------|--|-----------------------------|
| AIS – HP BladeSystem [2009] | 1 августа 2009 г. | AIS – HP BladeSystem [2007] | 1 января 2010 г. |
| AIS – HP BladeSystem [2009] – обновление для сертификации AIS – HP BladeSystem [2007] | 1 августа 2009 г. | | |
| APS – HP BladeSystem [2009] | 15 августа 2009 г. | APS – HP BladeSystem [2007] | 15 января 2010 г. |
| APS – HP BladeSystem [2009] – обновление для сертификации APS – HP BladeSystem [2007] | 15 августа 2009 г. | | |
| ASE – HP BladeSystem [2009] | 1 сентября 2009 г. | ASE – HP BladeSystem [2007] | 1 февраля 2010 г. |
| ASE – HP BladeSystem [2009] – обновление для сертификации ASE – HP BladeSystem [2007] | 1 сентября 2009 г. | | |
| AIS – HP ProLiant ML/DL Servers [2009] | 1 января 2010 г. | AIS – HP ProLiant ML/DL Servers [2007] | 1 июня 2010 г. |
| AIS – HP ProLiant ML/DL Servers [2009] – обновление для сертификации AIS – HP ProLiant ML/DL Servers [2007] | 1 января 2010 г. | | |
| ASE – HP ProLiant ML/DL Servers [2009] | 1 января 2010 г. | ASE – HP ProLiant ML/DL Servers [2007] | 1 июня 2010 г. |
| ASE – HP ProLiant ML/DL Servers [2009] – обновление для сертификации ASE – HP ProLiant ML/DL Servers [2007] | 1 января 2010 г. | | |
| APS – HP ProLiant ML/DL Servers [2009] | 1 января 2010 г. | APS – HP ProLiant ML/DL Servers [2007] | 1 июня 2010 г. |
| APS – HP ProLiant ML/DL Servers [2009] – обновление для сертификации APS – HP ProLiant ML/DL Servers [2007] | 1 января 2010 г. | | |

Обратите внимания на сроки, по истечении которых сертификаты [2005] будет невозможно обновить до

версий [2007]:

| Получение нового сертификата | Последний срок |
|--|-------------------|
| AIS – HP BladeSystem [2007] – обновление для AIS – HP ProLiant Servers [2005] | 1 февраля 2010 г. |
| ASE – HP BladeSystem [2007] – обновление для ASE – HP ProLiant Servers [2005] | 1 февраля 2010 г. |
| AIS – HP ProLiant ML/DL Servers [2007] – обновление для AIS – HP ProLiant Servers [2005] | 1 июня 2010 г. |
| ASE – HP ProLiant ML/DL Servers [2007] – обновление для ASE – HP ProLiant Servers [2005] | 1 июня 2010 г. |

[\[Наверх страницы\]](#)

Скоро вводятся: новые сертификации по виртуализации инфраструктуры HP

Поскольку все больше и больше клиентов задумываются о преимуществах и методах преобразования бизнеса и ИТ-процессов, очевидно, что роль технологий и решений виртуализации в планировании и внедрении центров обработки данных возрастает. Корпорация HP уже предлагает ряд сертификаций, которые включают проблемы виртуализации с использованием определенных продуктов, например серверов BladeSystem и клиентских настольных компьютеров. В сентябре HP вводит две новых сертификации по виртуализации инфраструктуры, которые будут охватывать более широкий круг вопросов, касающихся решений в целом. В сертификациях по продажам и предпродажной подготовке вопросы виртуализации инфраструктуры рассматриваются в контексте решений адаптивной инфраструктуры, входящих в портфель бизнес-технологий HP. Эти сертификации позволят партнерам позиционировать, дифференцировать, проектировать и расширять различные решения виртуализации с использованием серверов, систем хранения данных, настольных компьютеров и услуг HP.

Вводятся следующие сертификации:

- ASC – HP Virtualization Solutions [2010]
- APC – HP Virtualization Solutions [2010]

Эти две сертификации позволят торговым партнерам HP:

- расширить навыки в области продаж и предпродажной подготовки решений виртуализации инфраструктуры HP;
- позиционировать соответствующие решения виртуализации с учетом деловых потребностей;
- планировать и проектировать оптимальные решения виртуализации с использованием серверов, систем хранения данных, настольных компьютеров, ПО и услуг HP;
- позиционировать решения виртуализации инфраструктуры HP в сравнении со стратегиями виртуализации конкурентов и подчеркивать преимущества решений HP;
- расширять продажи, используя комплексный подход к решению.

[\[Наверх страницы\]](#)

Новые сертификации по сетевым решениям помогают торговым партнерам HP расширить продажи решений ProCurve

В сентябре и октябре корпорация HP вводит новые сертификации по продажам и техническому обслуживанию сетевых решений ProCurve, которые позволят нашим торговым партнерам расширить продажи ProCurve и выиграть конкуренцию у Cisco.

Пройдя сертификацию ASP – HP ProCurve Networking [2009], специалист по продажам получит знания, необходимые для формулировки ценного предложения ProCurve, и сведения о полном наборе продуктов ProCurve, а также освоит принципы позиционирования сетевых решений ProCurve в различных ситуациях. Уже действующая сертификация ASC – HP ProCurve Networking [2009] позволит консультантам по продажам особое внимание уделять критически важным деловым задачам клиентов и проектировать комплексные сетевые решения, наилучшим образом соответствующие как текущим, так и



будущим требованиям к безопасности, мобильности, конвергенции и управлению сетью.

Сертификации ASE – HP ProCurve Campus LAN [2010] и Master ASE – HP ProCurve Campus LAN [2010] позволяют техническим специалистам, имеющим опыт внедрения и обслуживания сетевых решений Cisco, быстро приобрести необходимые знания по решениям ProCurve. Обе сертификации являются «ускоренными», поскольку строятся на имеющихся знаниях в области сетевых технологий и позволяют оценить различия между решениями ProCurve и Cisco. Это позволяет тратить меньше времени на обучение и больше заниматься работой.

[\[Наверх страницы\]](#)

Достоверность сведений о сертификационном экзамене

Стоп! Не загружайте эти материалы для подготовки к экзаменам! Не рискуйте потерять работу!



Вы готовы рискнуть своей личной безопасностью, работой или карьерой ИТ, только чтобы сдать сертификационный экзамен? Конечно же нет. Но именно так вы поступите, если будете использовать «учебные материалы» для подготовки к сертификационному экзамену с множества якобы специализирующихся на этом веб-узлов. (Эти веб-узлы известны тем, что предлагают «инструменты для подготовки к экзамену» и «гарантируют успех».)

На них выкладываются практические вопросы с «абсолютно точными» ответами, которые должны подготовить вас к реальному тестированию. Однако корпорация HP не сотрудничает с компаниями-владельцами этих сайтов, и не предоставляет им материалы для продажи кандидатам на получение сертификатов. В действительности на многих из этих веб-сайтов интеллектуальная собственность корпорации HP продается без соответствующих прав. Откуда нам это известно? Официальными материалами корпорации HP для подготовки к сдаче сертификационных экзаменов являются только руководства по подготовке к экзаменам, бесплатно распространяемые на веб-узле The Learning Center.

В [Соглашении с кандидатом](#) для участия в программе HP Certified Professional Program, условия которого каждый кандидат должен принять перед сдачей сертификационного экзамена, указано, что «получение или приобретение копии сертификационного экзамена HP Certified Professional Program или любого вопроса из сертификационного экзамена HP» является формой мошенничества. Условиями и соглашениями программы HP Certified Professional Program определено, что мошенничество является достаточной причиной для отзыва сертификата HP. Если вы работаете в компании, которая является торговым партнером HP, утрата вами сертификата может привести к лишению вашего работодателя права на продажу продуктов и услуг HP.

Многие кандидаты на получение сертификатов не осознают, что совершают мошеннические действия, когда загружают «учебные» материалы или материалы «для подготовки к тестированию». Помогите нам донести важность использования только официальных материалов и сохранить значимость, полученных вами сертификатов HP.

Дополнительные сведения о видах мошенничества см. в статье [«Exam preparation can put your career at risk»](#) (Риск для карьеры в связи с подготовкой к экзамену) в сети Network World.

[\[Наверх страницы\]](#)

Преимущества программы

НОВИНКА!! Идентификационные карточки сертифицированных специалистов HP – что это такое и как их можно получить?

Идентификационные карточки программы HP Certified Professional Program теперь могут получить все сертифицированные специалисты HP. Электронная идентификационная карточка предоставляется для каждого имеющегося у вас сертификата. На каждой карточке имеется знак уровня сертифицированного специалиста HP (например, Master ASE), а также указаны ваше имя, идентификатор HP Learner ID и название сертификации. Справа показан образец идентификационной карточки. Идентификационные карточки являются дополнением к электронным сертификатам. Их можно загрузить с панели сведений о преимуществах для сертифицированных специалистов HP.



[\[Наверх страницы\]](#)

Как получить доступ к сведениям о преимуществах программы HP Certified Professional Program?

Полностью ли вы используете доступные преимущества программы HP Certified Professional Program? На специальной панели ваши преимущества отображаются в соответствии с выбранными сертификациями и регионом. Перечислим их: возможность загрузки специальных инструментов и программного обеспечения для упрощения работы, значков сертифицированных специалистов HP для размещения на визитных карточках и маркетинговых материалах, электронных сертификатов и идентификационных карточек для печати, которые подтверждают ваши достижения, а также возможность заказать товары с символикой сертифицированного специалиста HP в интернет-магазине. В зависимости от типа сертификации могут быть доступны дополнительные преимущества.

Сотрудники HP

Сотрудники HP могут получить доступ к возможностям через внутренний веб-узел, расположенный [здесь](#).

Остальные сертифицированные специалисты HP

Если вы работаете в компании, которая является партнером или клиентом HP, то можете получить доступ к возможностям через портал региональных партнеров. Войдите на портал партнеров и выберите *Обучение и сертификация*. В меню *Подробная информация* выберите *Программа сертификации*. В меню *Только для сертифицированных специалистов HP* нажмите *Мои преимущества*. Появится настроенная панель преимуществ.

Если у вас нет доступа к portalу региональных партнеров, [перейдите на веб-узел HP Partner Learning](#) по адресу <http://www.hp.com/partnerlearning> и, [следуя инструкциям, получите доступ к portalу региональных партнеров и The Learning Center](#). Это единственный способ получить доступ к обучению, сертификации и возможностям, даже не являясь сотрудником компании-партнера HP.

[\[Наверх страницы\]](#)

The Learning Center

Не теряйте сведения об обучении и пройденных сертификациях HP!

В декабре 2008 г. для программы HP Certified Professional Program была реализована новая система управления обучением – The Learning Center. Если вы проходили обучение и сертификацию в HP до декабря прошлого года, информация о вашей успеваемости была перенесена в систему The Learning Center. Если это не было сделано, вам потребуется выполнить перенос данных, установив связь между историей обучения и новым профилем в системе The Learning Center. Если это не будет сделано, сведения об обучении и сертификации, на которые затрачено столько сил, будут утеряны.

Выполните простые действия, описанные в инструкциях, чтобы полностью перенести историю обучения в систему The Learning Center. Пошаговые инструкции см. по адресу:
http://www.hp.com/partnerlearning/documents/assist_kit/Step_3.pdf.

По завершении этой процедуры закройте портал и снова войдите в него. Перейдите на страницу «Обучение и сертификация». Рядом с меткой статуса должна отображаться надпись «Доступ предоставлен». Щелкните «Открыть The Learning Center», отобразится история обучения и/или сертификации. Теперь с помощью The Learning Center можно выбрать новую программу или курсы обучения и проследить свой карьерный рост.

Если вам требуется помощь, перейдите на [веб-узел помощника для партнеров и клиентов](#) и следуйте инструкциям в разделе Contact/support Information на главной странице.

Благодарим вас за выполнение этих действий и помощь в сохранении точных сведений о достижениях в обучении и сертификации в личном профиле системы The Learning Center.

[Посетите портал партнеров, что сохранить свою историю о сертификации и обучении.](#)

[\[Наверх страницы\]](#)

Новый помощник для партнеров и клиентов по работе в системе The Learning Center

Несколько месяцев мы рассказывали вам о The Learning Center, мощной системе управления обучением, которая обеспечивает доступ к информации по обучению и сертификации. Если вы еще не приобрели навыки работы в The Learning Center и у вас все еще имеются вопросы о доступе и использовании этой системы, воспользуйтесь помощником для партнеров и клиентов, чтобы найти на них ответы.

Помощник содержит следующую информацию:

- получение идентификатора для входа на портал Smart Portal/портал партнеров;
- поиск предыдущего идентификационного номера студента;
- доступ к странице «Обучение и сертификация»;
- доступ и навигация в системе The Learning Center;
- восстановление истории предыдущего периода обучения;
- советы и методики поиска необходимой информации.

Перейдите к помощнику для партнеров и клиентов по адресу:
http://www.hp.com/partnerlearning/assist_kit/.

[\[Наверх страницы\]](#)

Новые сертификации

Список сертификаций часто обновляется с учетом меняющихся требований рынка технологий. [Новые сертификации](#) позволят вам работать максимально эффективно. Просмотрите подробные сведения о каждой сертификации на веб-узле The Learning Center.

- [ASP – HP Client Virtualization \(Remote Client Solutions\) \[2009\]](#)
- [APC – HP ProLiant Server Solutions \[2009\]](#)
- [AIS – HP Network Node Manager-i Software v8](#)
- [AIS – Specialty in HP LeftHand SAN Solutions \[2009\]](#)
- [AIS – HP BladeSystem \[2009\]](#)
- [ASE – HP ProCurve Networking & Mobility \[2009\]](#)

Специалисты по продажам: подготовьтесь к продажам решений по виртуализации для клиентов

Виртуализированные решения для клиентов, также известные как решения Remote Client, включают аппаратные и программные компоненты, сопряженные с помощью стандартных сетевых подключений в единую клиентскую архитектуру. Для доступа к этим решениям может использоваться любое количество компактных устройств, а именно стандартные и мобильные тонкие клиенты, а также традиционные устройства доступа, используемые на настольных компьютерах и ноутбуках. Объединяя все вычислительные ресурсы в центре обработки данных, клиенты получают широкие и гибкие возможности по стандартизации оборудования и инструментов в рамках ИТ-среды без ущерба для удобства конечного пользователя. Решения HP Remote Client позволяют без проблем подобрать нужный уровень услуг для настольных компьютеров в соответствии с определенными условиями использования. Результатом являются повышение безопасности и более надежное обеспечение конфиденциальности, улучшение управляемости, рост производительности конечного пользователя и снижение совокупной стоимости владения.

Сертификация ASP – HP Client Virtualization (Remote Client Solutions) [2009] и соответствующие учебные курсы предназначены в помощь специалистам по продажам решений Remote Client, работающим с различными клиентами.

[Дополнительные сведения о сертификации ASP – HP Client Virtualization \(Remote Client Solutions\) \[2009\]](#)

[\[назад к списку новых сертификаций\]](#)

Для успеха на быстро растущем рынке решений на базе серверов HP ProLiant требуется подготовка

Согласно данным компании IDC, корпорация HP обоснованно занимает лидирующие позиции в мире по поставкам серверов. Как малые, так и крупные предприятия с уверенностью могут использовать услуги и решения на базе серверов семейства HP ProLiant, поскольку благодаря им повышается эффективность работы центра данных и управляемость имеющихся систем.

Хотите воспользоваться этими возможностями? Пришло время пройти обучение и сертификацию, чтобы быть готовым оказать помощь отделу продаж в реализации решений на базе серверов HP ProLiant. Новая сертификация APC – HP ProLiant Server Solutions [2009] позволяет специалистам по предпродажному обслуживанию получить знания и навыки, необходимые для планирования и проектирования коммерческих решений и решений для крупных предприятий на базе серверов HP ProLiant и соответствующих технологий, которые включают инфраструктуру питания и охлаждения, системы хранения данных, корпуса и стойки, модули Virtual Connect, возможности подключения к сети и программное обеспечение управления.

[Дополнительные сведения о сертификации APC – HP ProLiant Server Solutions \[2009\].](#)

[\[назад к списку новых сертификаций\]](#)

Сертификация по программному обеспечению позволяет найти и устранить сетевые проблемы

Программное обеспечение HP Network Node Manager i (NNMi) и NNMi Advanced, а также программные модули HP NNM i Smart Plug-in позволяют ИТ-организациям снизить деловые риски и повысить уровень обслуживания сетей. Эти продукты помогают быстро обнаружить неполадки в сети с помощью автоматического анализа основных причин, что обеспечивает точность даже при изменениях в сети. Кроме того, унифицированные рабочие процессы, обеспечиваемые с помощью усовершенствованных средств интеграции, позволяют устранять неполадки в сети, используя программное обеспечение HP Network Automation. Можно также внедрить и автоматизировать управление инцидентами, как описано в библиотеке инфраструктуры информационных технологий (ITIL) версии 3.

Пройдя обучение и получив сертификат AIS – HP Network Node Manager-i Software v8, вы подтвердите, что обладаете знаниями и навыками, необходимыми для интеграции и использования программного обеспечения NNMi и разрешения неполадок в сети.

[Дополнительные сведения о сертификации AIS – HP Network Node Manager-i Software v8](#)

[\[назад к списку новых сертификаций\]](#)

Расширяйте набор предлагаемых клиентам систем хранения данных

С приобретением компании LeftHand Networks Inc. в начале 2009 г. HP расширила список предлагаемых систем хранения данных iSCSI среднего уровня. Торговые партнеры HP теперь могут предложить соответствующие решения для всех клиентских сегментов. Потребностям клиентов в нижних сегментах рынка соответствует линейка модульных дисковых массивов HP StorageWorks Modular Smart Array. На верхний сегмент ориентирована линейка массивов HP StorageWorks Enterprise Virtual Array. Потребностям клиентов других сегментов отвечают решения HP LeftHand SAN.

Сертификация и учебные курсы AIS – *Specialty in HP LeftHand SAN Solutions* [2009] обеспечивают подготовку торговых партнеров HP для проектирования систем хранения на основе технологий HP LeftHand SAN, а также предоставления услуг по их установке, конфигурации и первоначальной настройке.

[Дополнительные сведения о сертификации AIS – *Specialty in HP LeftHand SAN Solutions* \[2009\]](#)

[\[назад к списку новых сертификаций\]](#)

Специалисты по интеграции учатся работать с системами HP BladeSystem

Блейд-серверов HP BladeSystems появились на рынке всего несколько лет назад, но за это время по всему миру их было приобретено более миллиона. Поскольку BladeSystem – это «инфраструктура в коробке», позволяющая клиентам разрабатывать необходимые решения для поддержки имеющихся систем, которые более доступны, требуют меньше времени для технического обслуживания, экономичны в плане потребления мощности и адаптируются к растущим потребностям предприятия. В частности, HP BladeSystems очень часто используются в качестве платформы для виртуализации и объединения серверов.

Решения HP на основе блейд-технологий включают самые различные системы: от серверов и устройств хранения данных до рабочих станций и виртуальных настольных компьютеров. Каждое блейд-устройство устанавливается в корпус BladeSystem, в котором предусмотрено резервирование, подключение к сети, а также реализована более эффективная конструкция с общим питанием и охлаждением. Для упрощения настройки и обслуживания блейд-компонентов предлагается множество отдельных и встроенных инструментов.

Специалистам по интеграции, работающим со стандартными серверами, сертификация AIS – HP BladeSystem [2009] позволит подготовиться к работе с продуктами и решениями HP BladeSystem.

[Дополнительные сведения о сертификации AIS – HP BladeSystem \[2009\]](#)

[\[назад к списку новых сертификаций\]](#)

Обучение технических специалистов по мобильным решениям New ProCurve для получения сертификации ASE

За последний год предлагаемые решения HP ProCurve были значительно усовершенствованы, особенно с точки зрения мобильности. Набор средств обеспечения мобильности заметно расширился после приобретения Colubris Networks в ноябре 2008 г.

Новая сертификация ASE – HP ProCurve Networking & Mobility [2009] позволяет техническим специалистам по предпродажному и послепродажному обслуживанию обеспечивать своих клиентов мобильными решениями на базе новых систем и решений MultiService Mobility, предлагаемых ProCurve. В современной сложной экономической ситуации подразделение ProCurve может предложить доступные мобильные решения как для малых и средних, так и для крупных предприятий.

Учебный курс для прохождения сертификации ASE – HP ProCurve Networking & Mobility [2009] содержит основные технические сведения по продуктам ProCurve семейства MSM. В нем описаны компоненты, функциональные возможности, проблемы установки, конфигурации, проверки, поиска и устранения неисправностей семейства продуктов MSM.

[\[назад к списку новых сертификаций\]](#)

[\[Наверх страницы\]](#)

Недействующие сертификации

Отменяемые сертификации

Следующие сертификации скоро будут отменены, после чего соответствующие сертификаты выдаваться не будут. Эти сертификации будут заменены более новыми, современными версиями. Новые сертификации вводятся в случае значительных изменений в технологиях, продуктах, требуемых навыках.

Отмененные сертификации, тем не менее, остаются действительными в рамках программы HP Certified Professional Program и позволяют пользоваться ее преимуществами. Если вы проходите сертификацию, для которой уже установлена дата отмены, следует выполнить необходимые требования и получить сертификат до этого срока; в противном случае потребуются пройти сертификацию в новой версии.

Отмененные сертификации, тем не менее, будут отображаться в вашей истории. Однако они могут не давать права на участие в партнерских программах HP. Для получения дополнительных сведений обращайтесь в офисы региональных партнерских программ.

| Отменяемые сертификации | Запланированная дата окончания | Замена отмененной сертификации |
|--|--------------------------------|---|
| ASP – HP Imaging and Printing Supplies [2008] | 1 октября 2009 г. | ASP – HP Imaging and Printing Supplies [2009] |
| ASC – HP Enterprise Storage Solutions [2005] | 1 августа 2009 г. | ASC – HP Enterprise Storage Solutions [2009] |
| APC – HP Integrity Servers [2006] | 1 сентября 2009 г. | APC – HP Integrity Servers [2009] |
| APC – HP ProLiant Server Solutions [2006] | 1 января 2010 г. | APC – HP ProLiant Server Solutions [2009] |
| ASE – HP Consolidated Client Infrastructure [2006] | 15 сентября 2009 г. | AIS – Remote Client Solutions [2009] |
| ASE – ProCurve Networking & Mobility [2008] | 1 декабря 2009 г. | ASE – ProCurve Networking & Mobility [2009] |
| AIS – HP BladeSystem [2007] | 1 января 2010 г. | AIS – HP BladeSystem [2009] |
| APS – HP BladeSystem [2007] | 15 января 2010 г. | APS – HP BladeSystem [2009] |

(Примечание. Даты окончания могут быть изменены в зависимости от готовности замещающих сертификаций.)

[\[Наверх страницы\]](#)

Расширьте круг своих возможностей как партнер HP благодаря сертификации Partner Fundamentals 2010

Обновленная сертификация HP Partner Fundamentals 2010 действительно заслуживает более пристального внимания, поскольку основана на более значимых для процесса продаж данных и позволяет пользоваться возможностями программы Preferred Partner, а также другими предоставляемыми HP возможностями по продаже решений.

Эта недавно введенная корпорацией HP сертификация специалистов по продажам предназначена для максимального увеличения объемов продаж и расширения возможностей получения прибыли. Программа сертификации теперь включает модуль информации о корпорации HP; дополнительную подробную информацию о подразделениях; новый модуль об управлении каналами сбыта; дополнительные сведения о бесценных инструментах партнеров, информация о компенсациях и способах их получения – все в течение двух часов!

Для всех партнеров, не проходивших сертификацию версии [2009] для получения прав на участие в программе Preferred Partner требуется пройти курс обучения ASP – HP Partner Fundamentals [2010] и сдать сертификационный экзамен.

Одной из целей HP является повышение эффективности работы и освобождение времени специалистов для развития продаж. Сертификация HP Partner Fundamentals 2010 в полной мере способствует достижению этой цели, поскольку ее программой предусмотрено значительное сокращение времени обучения. В действительности обучение можно пройти *всего за два часа*, а экзамен длится 30 минут.

Если у вас уже есть статус партнера Preferred или Gold Preferred, этот курс обучения не придется проходить повторно. Это означает, что компаниям, являющимся партнерами на 2009 г., которые уже прошли базовые сертификации Preferred Partner в 2008 – 2009 гг. *не* потребуются повторно подтверждать свое право на участие в программе 2010 Preferred Partner. Тем не менее, мы рекомендуем вам пройти обучение и сдать экзамен, поскольку это позволяет получить представление о текущих целях HP в области продаж.

Не стоит медлить, используйте эту бесценную возможность! Учебный курс по сертификации Accredited Sales Professional (ASP) – HP Partner Fundamentals [2010] можно заказать на диске DVD у регионального руководителя по обучению партнеров. Он также доступен на веб-узле The Learning Center. Курс предлагается на пяти языках.

[\[Наверх страницы\]](#)

Саммиты по ESS пройдут в ноябре и декабре 2009 г.

В ближайшее время вы получите приглашение на саммиты HP по корпоративным технологиям. Саммиты, проводимые в 2009 году (продолжительность каждого – 3,5 дня), будут посвящены корпоративным решениям на базе серверов и систем хранения данных, массивам StorageWorks, стандартным серверам, критически важным для бизнеса серверам, масштабируемой компьютерной инфраструктуре, решениям ProCurve и программному обеспечению ESS и HP. Особое внимание будет уделено управлению и виртуализации. Занятия, в том числе, будут посвящены решениям SAP, Oracle и Microsoft.

Заметные улучшения, внесенные в 2009 году:

- больше занятий, посвященных способам конкурентной борьбы (например, с IBM, Dell, Sun и Cisco);
- новые практические занятия по Insight Orchestration и Insight Dynamics VSE;
- дополнительные занятия по решениям ProCurve;
- новые инструменты предпродажного обслуживания, ориентированные на оптимизацию совокупной стоимости владения и рентабельности;
- больше повторяющихся занятий, что расширяет возможности посещения.

На этом интенсивном ежегодном учебном мероприятии вы получите самые новейшие технические сведения, сможете установить полезные контакты и выполнить планы непрерывного обучения на 2010 г.

В ближайшие месяцы пройдет два мероприятия: в Великобритании и Германии. Зарегистрируйтесь до 31 августа 2009 г., тогда оплата составит всего 1600 евро – вы сэкономите 100 евро. Обратите внимание, что после 31 августа 2009 г. регистрационный сбор будет составлять 1700 евро на человека. В эту сумму входит:

- посещение саммита и доступ к материалам конференций;
- утренний и послеполуденный чай, а также легкий обед между занятиями;
- приветственный коктейль и торжественный ужин;
- использование местного испытательного оборудования;
- проживание в течение 4 суток.

Не упускайте возможность расширить навыки, повысить профессиональный уровень и еще больше преуспеть в бизнесе! Не откладывайте регистрацию – количество мест ограничено.

Для регистрации на саммит в Бирмингеме (Великобритания) с 3 по 6 ноября 2009 г. и Беблингене (Германия) с 1 по 4 декабря 2009 г. перейдите на портал Smart Portal в раздел «Обучение и сертификация» и выберите «Обучение и мероприятия на местах». Можно также [щелкнуть здесь для регистрации](#) сегодня!

[\[Наверх страницы\]](#)

Раздел для партнеров

Портал Solution Demo Portal: демонстрации различных продуктов HP

Одним из преимуществ статуса сертифицированного партнера HP является доступ к инструментам, которые помогают повысить качество работы. Теперь на веб-странице «Мои преимущества» есть прямая ссылка на портал HP Solution Demo Portal (SDP). HP SDP – это интерактивный ресурс, на котором представлены демонстрации различного оборудования и программного обеспечения HP. На портале также проводятся веб-семинары и предоставляются сопутствующие материалы.

Интерактивные и предварительно записанные демонстрации оборудования, программного обеспечения, услуг и партнерских программ HP в существующем формате мультимедиа показывают, как корпорация HP может помочь своим клиентам решить деловые и ИТ-проблемы.

Доступ к возможностям HP SDP и другим преимуществам программы торговые партнеры HP могут получить с помощью панели преимуществ HP Certified Professional Program на портале [HP Smart Portal/портале партнеров](#). Войдите на портал партнеров и выберите *Обучение и сертификация*. В меню *Подробная информация* выберите *Программа сертификации*. В меню *Только для сертифицированных специалистов HP* нажмите *Мои преимущества*. Появится настроенная панель преимуществ.

Если у вас нет доступа к порталу региональных партнеров, [перейдите на веб-узел HP Partner Learning](#) по адресу <http://www.hp.com/partnerlearning> и, [следуя инструкциям, получите доступ к порталу региональных партнеров и The Learning Center](#). Это единственный способ получить доступ к учебным курсам, сертификациям и преимуществам.

[\[Наверх страницы\]](#)

Совершенствуйте свои навыки с помощью непрерывного обучения

В текущей сложной ситуации для обеспечения конкурентного преимущества очень важно быть в курсе всех последних достижений.

Корпорация HP предлагает великолепную возможность совершенствования своих деловых и технических навыков с помощью новой программы непрерывного обучения. В рамках этой программы партнерам предоставляется доступ к различным новейшим учебным курсам и сведениям о новых продуктах в дополнение к уже имеющимся у них сертификатам.

Программа непрерывного обучения позволяет получать новейшие сведения о продуктах, решениях и технологиях HP и в результате повышать интерес к ним клиентов, сокращать цикл продаж и расширять возможности получения прибыли благодаря перекрестным продажам или продаже более

дорогостоящей продукции.

С помощью нашего руководства пользователя, в котором описаны действия для доступа к ссылкам на программу и проводимым мероприятиям, можно легко приступить к процессу непрерывного обучения. Чтобы получить доступ к руководству пользователя и дополнительным сведениям, войдите на региональный портал [Smart/Partner Portal](#), выберите в меню пункт «Обучение и сертификация», на открывшейся странице в разделе «Подробная информация» выберите «Непрерывное обучение», а затем щелкните ссылку «Просмотр сведений о программе».

До окончания программы 31 октября 2009 г. у вас есть шанс поучаствовать во всех мероприятиях, которые относятся к вашей области деятельности. Корпорация HP настоятельно рекомендует участвовать в нескольких мероприятиях и регулярно проверять сведения о новых материалах и событиях. В среднем каждое мероприятие длится два часа. [Войдите на портал сейчас](#), чтобы углубить свои навыки!

[\[Наверх страницы\]](#)

Содержащаяся здесь информация принадлежит HP, является конфиденциальной и предназначена для сертифицированных специалистов HP.

© Hewlett-Packard Development Company, L.P., 2009