



### HP Certified Professional Program 의 새로운 내용

#### 이번 호의 내용

[발표 예정인 중요한 새 인증](#)

[인증 시험의 무결성](#)

[프로그램의 혜택](#)

[HP 학습 센터](#)

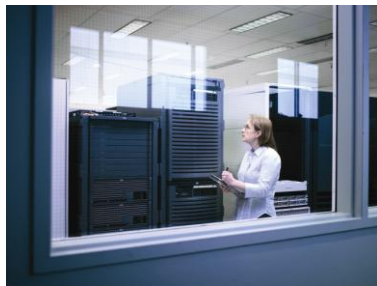
[현재 취득할 수 있는 새 인증](#)

[중단된 인증](#)

[지역별 뉴스](#)

[- 유럽, 중동 및 아프리카](#)

[파트너 코너](#)



### 발표 예정인 중요한 새 인증

HP 는 앞으로 몇 개월 내에 HP 채널 파트너에게 매우 중요한 인증을 다수 발표할 예정입니다. 아래 정보를 사용하여 교육 및 인증 요구사항에 대한 향후 계획을 수립하십시오. 다음 분야의 인증이 해당됩니다.

- [HP ProLiant ML/DL 및 HP BladeSystem](#)
- [인프라 가상화](#)
- [ProCurve Networking](#)

**HP ProLiant ML/DL 및 HP BladeSystem 인증에서는 대규모 업데이트가 이루어지고 있습니다.**

2009년 8월부터 시작되어 수개월 동안 HP 는 중요한 Industry Standard Server(ISS) 인증을 업데이트할 예정입니다. AIS – HP BladeSystem [2009] 인증이 먼저 업데이트될 예정이며, 다음으로 APS – HP BladeSystem [2009] 및 ASE – HP BladeSystem [2009]이 업데이트될 예정입니다. 2010년 초에는 AIS, ASE 및 APS HP ProLiant ML/DL [2009] 인증을 발표할 예정입니다. HP 채널 파트너에서 근무하는 수많은 HP Certified Professional 이 업데이트된 인증 취득에 많은 관심을 가지고 있습니다. 따라서 다음과 같이 몇 가지 사항을 숙지해야 합니다.

- 새 인증이 발표되면 해당 인증의 이전 버전을 대체하게 됩니다. 대상자는 새 인증 발표 후 5 개월 동안 대체된 인증을 여전히 취득할 수 있습니다. 5 개월이 지나면 어느 누구도 이전 인증을 더 이상 취득할 수 없습니다. 대체된 인증을 대상으로 준비하고 있다면 해당 5 개월 내에 모든 요구사항을 완료해야 합니다.
- 해당 인증의 [2007] 버전에서 [2009] 버전으로 업그레이드할 수 있습니다. 광범위한 기술적 변경으로 인해 해당 인증의 [2005] 버전에서 [2009] 버전으로 업그레이드할 수는 없습니다. [2005] 인증을 보유하고 있다면 더 이상 사용할 수 없기 전에 [2007] 인증으로 업그레이드를 완료해야 합니다. 그렇지 않으면 최신 인증을 취득하기 위해 모든 [2009] 요구사항을 완료해야 합니다.

다음 일정은 임시로 만들어진 것으로 변경될 수 있으나 계획 수립 목적에는 사용할 수 있습니다.

새 인증	임시 발표 날짜	대체된 인증	임시 효력 정지 날짜
AIS – HP BladeSystem [2009]	2009 년 8 월 1 일	AIS – HP BladeSystem [2007]	2010 년 1 월 1 일
AIS – HP BladeSystem [2009](AIS – HP BladeSystem [2007]에서 업그레이드)	2009 년 8 월 1 일		
APS – HP BladeSystem [2009]	2009 년 8 월 15 일	APS – HP BladeSystem [2007]	2010 년 1 월 15 일
APS – HP BladeSystem [2009](APS – HP BladeSystem [2007]에서 업그레이드)	2009 년 8 월 15 일		
ASE – HP BladeSystem [2009]	2009 년 9 월 1 일	ASE – HP BladeSystem [2007]	2010 년 2 월 1 일
ASE – HP BladeSystem [2009](ASE – HP BladeSystem [2007]에서 업그레이드)	2009 년 9 월 1 일		
AIS – HP ProLiant ML/DL Servers [2009]	2010 년 1 월 1 일	AIS – HP ProLiant ML/DL Servers [2007]	2010 년 6 월 1 일
AIS – HP ProLiant ML/DL Servers [2009](AIS – HP ProLiant ML/DL Servers [2007]에서 업그레이드)	2010 년 1 월 1 일		
ASE – HP ProLiant ML/DL Servers [2009]	2010 년 1 월 1 일	ASE – HP ProLiant ML/DL Servers [2007]	2010 년 6 월 1 일
ASE – HP ProLiant ML/DL Servers [2009](ASE – HP ProLiant ML/DL Servers [2007]에서 업그레이드)	2010 년 1 월 1 일		
APS – HP ProLiant ML/DL Servers [2009]	2010 년 1 월 1 일	APS – HP ProLiant ML/DL Servers [2007]	2010 년 6 월 1 일
APS – HP ProLiant ML/DL Servers [2009](APS – HP ProLiant ML/DL Servers [2007]에서 업그레이드)	2010 년 1 월 1 일		

[2005] 인증을 [2007] 인증으로 더 이상 업데이트할 수 없는 경우 다음 날짜를 확인하십시오.

업그레이드 경로	취득할 수 있는 마지막 날짜
AIS – HP BladeSystem [2007](AIS – HP ProLiant Servers [2005]에서 업그레이드)	2010 년 2 월 1 일
ASE – HP BladeSystem [2007](ASE – HP ProLiant Servers [2005]에서 업그레이드)	2010 년 2 월 1 일
AIS – HP ProLiant ML/DL Servers [2007](AIS – HP ProLiant Servers [2005]에서 업그레이드)	2010 년 6 월 1 일
ASE – HP ProLiant ML/DL Servers [2007](ASE – HP ProLiant Servers [2005]에서 업그레이드)	2010 년 6 월 1 일

[\[페이지 맨 위로 돌아가기\]](#)

**발표 예정: 새 HP 인프라 가상화 인증**

비즈니스와 IT 프로세스를 변형하는 방법과 그에 따른 혜택을 고려하는 고객들이 더 많이 늘어남에 따라 가상화 기술과 솔루션이 데이터 센터 계획 및 구현에서 점점 더 큰 비중을 차지하고 있습니다. HP는 BladeSystem 및 데스크탑 클라이언트와 같은 특정 제품의 관점에서 가상화를 수용하는 인증을 이미 제공하고 있습니다. HP는 9월에 더욱 광범위하고 솔루션 중심적인 2개의 새 인프라 가상화 인증을 발표할 예정입니다. 영업 및 사전 판매 인증으로 HP Business Technology 포트폴리오의 Adaptive Infrastructure 기반 내에서 인프라 가상화를 제시할 수 있습니다. 파트너는 이러한 영업 및 사전 판매 인증을 통해 HP 서버, 스토리지, 데스크탑 및 서비스 제품 전반에 걸쳐 다양한 가상화 제품을 제시, 차별화, 설계 및 확장할 수 있는 역량을 갖추게 됩니다.

해당 인증은 다음과 같습니다.

- ASC – HP Virtualization Solutions [2010]
- APC – HP Virtualization Solutions [2010]

이 2개의 인증으로 HP 채널 파트너는 다음을 수행할 수 있습니다.

- HP 인프라 가상화 솔루션과 관련된 사전 판매 및 영업 역량을 강화합니다.
- 다양한 고객 비즈니스 요구에 따라 적절한 가상화 솔루션을 제시합니다.
- HP 서버, 스토리지, 소프트웨어, 데스크탑 및 서비스 솔루션을 기반으로 한 최적의 가상화 솔루션을 배치하는 데 필요한 계획 및 설계를 수행합니다.
- HP 인프라 가상화 포트폴리오를 경쟁사 가상화 전략과 비교하고 제시하며 HP 솔루션의 엄청난 혜택을 명확하게 전달합니다.
- 솔루션 관점의 영업을 추진합니다.

[\[페이지 맨 위로 돌아가기\]](#)

**새 네트워킹 인증은 HP 채널 파트너가 ProCurve 로 시작하는 데 도움을 줄 수 있습니다.**

오는 9월과 10월에 HP는 채널 파트너가 ProCurve 로 시작하는 방법과 Cisco 와 경쟁에서 승리할 수 있는 방법을 배우는 데 도움을 줄 새 ProCurve 영업 및 기술 네트워킹 인증을 발표할 예정입니다.



ASP – HP ProCurve Networking [2009] 인증으로 영업 전문가는 ProCurve 가치 제안, 전체 ProCurve 제품 포트폴리오와 다양한 상황에서 ProCurve Networking 솔루션을 제시하는 방법을 이해할 수 있습니다. 이미 취득이 가능한 ASC – HP ProCurve Networking [2009] 인증은 영업 컨설턴트가 고객의 업무에 중요한 비즈니스 목표에 초점을 맞추고, 현재와 향후 요구 모두를 충족하는 보안, 이동성, 컨버전스 및 네트워크 관리 요구사항을

전반적으로 수용하는 포괄적인 네트워킹 솔루션을 설계하는 데 도움을 줍니다.

ASE – HP ProCurve Campus LAN [2010] 및 Master ASE – HP ProCurve Campus LAN [2010] 인증은 Cisco 네트워킹 전문 기술을 보유한 기술 전문가가 ProCurve 에 대한 필수적인 내용을 빠르게 파악하는 데 도움을 줍니다. 두 인증 모두 “빠른 방법”입니다. 즉, 이 두 인증으로 기존의 네트워크 지식을 구축하고 ProCurve 가 Cisco 와 어떻게 다른지 이해할 수 있습니다. 이는 교육 시간을 줄이고 실무에 더 많은 시간을 할애할 수 있다는 의미입니다.

[\[페이지 맨 위로 돌아가기\]](#)

## 인증 시험의 무결성

**멈추십시오! 시험 준비 자료를 다운로드하지 마십시오! 여러분이 하고 있는 일이 위험에 빠지지 않도록 하십시오!**



인증 시험 합격만을 위해 도덕성을 저버리겠습니까? 그리고 여러분의 직장 내에서 얻은 업무 성과 또는 IT 경력을 망치려 합니까? 물론 아닙니다. 하지만 수백 개의 “시험 준비” 웹 사이트에서 제공하는 인증 시험 “학습 자료”를 사용해 본 경험이 있다면 여러분은 바로 위와 같은 비도덕적인 행동에 관여한 것입니다. (여러분도 잘 알고 있겠지만 이 웹 사이트는 “시험 교육 도구”와 “성공 보장” 등으로 광고하고 있습니다.)

이러한 웹 사이트에서는 실제 시험을 준비하는 여러분에게 고급 연습 문제와 해답을 제공한다고 광고합니다. 하지만, HP 는 이 회사들과 협력하지 않으며 이 회사들이 인증 대상자에게 판매하는 어떠한 자료도 HP 가 이들에게 절대 제공한 것이 아닙니다. 실제로, 이 웹 사이트의 대다수가 HP 가 보유하고 있는 지적 재산을 판매하고 있는데, 이 웹 사이트들은 이 지적 재산을 판매할 수 있는 권한이 없습니다. 이것을 어떻게 알 수 있습니까? 대상자가 인증 시험을 준비하는 데 도움을 주기 위해 HP 제공하는 공식 자료는 **Exam Preparation Guide(시험 준비 안내서)**이고 HP 학습 센터를 통해 무료로 배포하고 있습니다.

모든 대상자가 HP 인증 시험에 응시하기 전에 수락해야 하는 HP Certified Professional Program “[대상자 동의서](#)”에서는 “HP Certified Professional Program 인증 시험 사본 또는 HP 인증 시험 내 문제를 얻거나 구매하는 것”을 일종의 부정 행위로 간주하고 있습니다. HP Certified Professional Program 약관에 따르면 부정 행위가 적발된 경우 HP 가 해당 인증을 철회할 수 있다고 규정하고 있습니다. HP 채널 파트너에서 근무하고 있다면 인증 지위가 박탈되어 HP 제품 또는 서비스를 판매할 수 있는 고용주의 권한에 영향을 미치게 됩니다.

대부분의 인증 대상자는 “학습” 또는 “시험 준비” 자료를 다운로드할 때 그들이 부정 행위를 하고 있다는 사실을 깨닫지 못하고 있습니다. 이러한 자료를 사용하는 것은 정당하지 못하다고 널리 알려 HP 인증의 가치를 보존할 수 있도록 도움을 주십시오.

부정 행위 처리에 대한 자세한 내용은 Network World 의 “[Exam preparation can put your career at risk\(시험 준비가 경력에 부정적 영향을 줄 수 있습니다\)](#)”를 읽어 보십시오.

[\[페이지 맨 위로 돌아가기\]](#)

새소식!! HP Certified Professional ID 카드 – 이 ID 카드는 무엇이며 어떻게 발급 받을 수 있습니까?

HP Certified Professional Program ID 카드는 이제 모든 HP Certified Professional 을 위한 새로운 혜택으로 사용할 수 있습니다. 보유하고 있는 인증마다 전자 ID 카드를 사용할 수 있습니다. 각 카드는 HP Certified Professional 레벨(예: Master ASE)뿐만 아니라 HP Learner ID 및 인증 타이틀을 표시합니다. 샘플 카드는 제시된 그림과 같습니다. ID 카드는 전자 인증서를 보완하고 HP Certified Professional Benefits Dashboard 에서 다운로드하는 데 사용할 수 있습니다.



[\[페이지 맨 위로 돌아가기\]](#)

### HP Certified Professional Program 혜택 이용 방법

HP Certified Professional Program 혜택을 모두 이용하고 있습니까? 혜택 대시보드는 인증서 및 거주 지역에 따라 특별히 사용자 정의할 수 있습니다. 또한 실무에 도움이 되는 특수 도구 및 소프트웨어 다운로드, 명함에 나타낼 HP Certified Professional 표시 및 마케팅 자료, 인증 취득을 표시하는 인쇄 가능한 전자 인증서 및 ID 카드, 그리고 HP Certified Professional 상품을 주문할 수 있는 웹 스토어를 이용하는 데 사용할 수 있습니다. 인증서에 따라 추가 혜택을 이용할 수 있습니다.

#### HP 직원의 경우

HP 에서 근무하는 경우 [여기](#)에 있는 내부 웹 사이트를 통해 혜택을 이용할 수 있습니다.

#### 기타 모든 HP Certified Professional 의 경우

HP 채널 파트너 또는 고객사에서 근무하는 경우 지역별 파트너 포털을 통해 혜택을 이용할 수 있습니다. 파트너 포털에 로그인한 후 **교육 및 인증**을 클릭합니다. **세부사항** 메뉴에서 **인증 프로그램**을 클릭합니다. **HP Certified Professionals** 전용 메뉴에서 **나의 혜택**을 클릭합니다. 그러면 사용자 정의된 혜택 대시보드가 나타납니다.

지역별 파트너 포털에 액세스할 권한이 아직 없는 경우 [HP Partner Learning 웹 사이트를 방문](#) (<http://www.hp.com/partnerlearning>)하여 [지역별 파트너 포털 및 HP 학습 센터 액세스 지침](#)을 확인하십시오. HP 채널 파트너에서 근무하지 않더라도 이것이 교육, 인증 및 혜택을 이용할 수 있는 유일한 방법입니다.

[\[페이지 맨 위로 돌아가기\]](#)

## HP 학습 센터

### HP 학습 및 인증 기록을 잃지 마십시오!

2008 월 12 월, HP Certified Professional Program 에서는 HP 학습 센터라는 새로운 학습 관리 시스템을 채택했습니다. 지난 12 월 이전까지 HP 에서의 학습 및/또는 인증 기록을 가지고 있다면 해당 성적 정보가 HP 학습 센터로 이관됩니다. 아직 이관되지 않았다면 기록과 HP 학습 센터의 새 프로필을 연관시켜 데이터 이관을 완료할 수 있도록 지금 조치를 취해야 합니다. 그렇게 하지 않으면 열심히 노력해 왔던 인증 및 학습 기록을 잃을 수도 있습니다.

지원 키트에 요약된 쉬운 단계를 따라 학습 기록을 HP 학습 센터로 완전히 이관할 수 있도록 하십시오. [http://www.hp.com/partnerlearning/documents/assist\\_kit/Step\\_3.pdf](http://www.hp.com/partnerlearning/documents/assist_kit/Step_3.pdf)에서 단계별 지침을



확인할 수 있습니다.

이 프로세스가 완료되면 포털에서 로그아웃한 후 다시 로그인합니다. “교육 및 인증” 페이지로 이동합니다. 상태 레이블에서 "액세스 완전 활성화됨"이 나타나야 합니다. “HP 학습 센터 액세스”를 클릭하면 교육 및/또는 인증 기록이 나타나야 합니다. 이제 새 Curricula 또는 교육 과정을 선택하고 HP 학습 센터에서 경력 개발 과정을 추적할 수 있습니다.

이 프로세스에서 지원이 필요하면 [파트너/고객 지원 도구 웹 사이트](#)에서 Contact/support Information 이라고 하는 홈 페이지에 제공된 지침을 따릅니다.

이 조치 항목을 완료하고 학습 성과 및 인증 취득이 정확하며 HP 학습 센터의 개인 프로필에 지정될 수 있도록 도움을 주셔서 감사합니다.

[파트너 포털을 방문하여 인증 및 학습 기록을 보존하십시오.](#)

[\[페이지 맨 위로 돌아가기\]](#)

## HP 학습 센터용 새 파트너/고객 “지원” 도구

몇 개월 동안 HP 학습 센터에 대해 설명해 왔지만, HP 학습 센터는 모든 교육 및 인증 정보를 이용하는 데 사용하는 새롭고 강력한 학습 관리 시스템입니다. 아직 HP 학습 센터에 대해 확실하게 알고 있지 않으며 액세스 또는 사용에 대해 여전히 궁금하다면 HP 파트너/고객 지원 도구를 이용해 보십시오. 거기에 해답이 있습니다.

지원 도구에는 다음에 대한 정보가 있습니다.

- Smart Portal/Partner Portal 로그인 ID 얻기
- 이전 Student ID 찾기
- 교육 및 인증 페이지 이용
- HP 학습 센터 이용 및 탐색
- 이전 학습 기록 복구
- 필요한 정보를 찾는 데 도움이 되는 팁 및 방법

파트너/고객 지원 도구([http://www.hp.com/partnerlearning/assist\\_kit](http://www.hp.com/partnerlearning/assist_kit))에 액세스하십시오.

[\[페이지 맨 위로 돌아가기\]](#)

## 현재 취득할 수 있는 새 인증

기술 시장의 수요 변화에 따라 인증 목록을 자주 업데이트하고 있습니다. 이 [새 인증](#)은 업무 성과의 극대화를 유지하도록 고안되었습니다. HP 학습 센터에서 각 인증에 대한 세부사항을 확인하십시오.

- [ASP – HP Client Virtualization \(Remote Client Solutions\) \[2009\]](#)
- [APC – HP ProLiant Server Solutions \[2009\]](#)
- [AIS – HP Network Node Manager-i Software v8](#)
- [AIS – Specialty in HP LeftHand SAN Solutions \[2009\]](#)
- [AIS – HP BladeSystem \[2009\]](#)
- [ASE – HP ProCurve Networking & Mobility \[2009\]](#)

영업 전문가: 클라이언트 가상화 솔루션 판매를 준비합니다.

Remote Client Solutions로도 알려진 가상화 클라이언트 솔루션은 클라이언트 컴퓨팅을 최종 사용자에게 제공하기 위해 표준 네트워크 연결을 통해 함께 작동하는 하드웨어 및 소프트웨어 구성요소입니다. 이 솔루션은 표준 및 모바일 씬 클라이언트뿐만 아니라 기존의 데스크탑 및 노트북 액세스 장치등과 같은 “씬” 장치를 통해

액세스할 수 있습니다. 고객은 컴퓨팅 자원을 데이터 센터에 중앙 집중화하여 최종 사용자의 사용 환경에 영향을 미치지 않으면서도 IT 환경 전체의 하드웨어 및 도구 세트를 표준화할 수 있는 선택과 유연성의 이점을 얻을 수 있습니다. 고객은 HP Remote Client Solutions를 통해 적절한 수준의 데스크탑 컴퓨팅 서비스를 특정 응용 프로그램 요구에 맞출 수 있는 폭 넓은 기능과 유연성을 가질 수 있습니다. 그 결과로 보안성, 개인 정보 보호, 관리 용이성, 최종 사용자 생산성이 향상되고 총소유비용이 낮아집니다.

ASP – HP Client Virtualization (Remote Client Solutions) [2009] 인증 및 관련 교육은 영업 전문가가 Remote Client Solutions 의 전체 포트폴리오를 다양한 고객에게 판매하는 데 도움을 줍니다.

[ASP – HP Client Virtualization \(Remote Client Solutions\) \[2009\] 인증에 대해 자세히 알아 보십시오.](#)

[\[새 인증으로 돌아가기\]](#)

**빠르게 성장하고 있는 HP ProLiant 서버 솔루션 시장에서 성공할 수 있도록 준비하십시오.**

당연한 사실이지만, IDC 에 따르면 HP 는 세계에서 서버 출하량이 가장 많은 기업입니다. 소기업과 대기업 모두 향상된 데이터 센터 효율성과 시스템 제어를 위해서는 HP ProLiant 서비스 및 솔루션 제품군을 사용해야 한다고 믿고 있습니다.

기회를 잡고 싶습니까? 지금이 바로 교육을 받고 인증을 취득하여 회사 영업팀이 고객에게 HP ProLiant 서버 솔루션을 판매하는 데 도움을 줄수록 있도록 준비해야 하는 시기입니다. 사전 판매 전문가가 새 인증인 APC – HP ProLiant Server Solutions [2009]를 취득하면 전력 및 냉각 인프라 지원, 스토리지 옵션, 격납 장치 및 랙, Virtual Connect, 네트워크 연결, 그리고 관리 소프트웨어를 포함하여 HP ProLiant 서버 및 관련 기술에 기반한 상용 및 기업용 솔루션을 계획하고 설계할 수 있는 기술과 지식을 갖추게 됩니다.

[APC – HP ProLiant Server Solutions \[2009\] 인증에 대해 자세히 알아 보십시오.](#)

[\[새 인증으로 돌아가기\]](#)

**해당 소프트웨어 인증으로 네트워크 문제를 찾아 해결합니다.**

IT 조직이 HP Network Node Manager i(NNMI) 및 NNMI Advanced 소프트웨어와 HP NNM i Smart Plug-in 모듈을 사용하면 작동 중단 시간으로 인한 비즈니스의 위험을 줄이고 네트워크 서비스 수준을 향상시킬 수 있습니다. 이 제품은 네트워크가 변경된 경우라도 정확도를 유지하는 자동 원인 분석을 통해 네트워크 문제를 빠르게 발견하는 데 도움을 줍니다. 이외에도, 고급 통합으로 사용할 수 있는 통합 워크플로우를 통해 HP Network Automation 소프트웨어를 사용하여 네트워크 결함을 복구할 수 있습니다. 또한 IT Infrastructure Library(ITIL) v3 에서 설명된 대로 사고 관리를 구현하고 자동화할 수 있습니다.

교육에 참여하고 AIS – HP Network Node Manager-i Software v8 인증을 취득하면 NNMI 소프트웨어를 통합하고 사용하는 기술과 지식을 갖추게 되어 네트워크 문제를 발견하고 해결할 수 있습니다.

[AIS – HP Network Node Manager-i Software v8 인증에 대해 자세히 알아 보십시오.](#)

[\[새 인증으로 돌아가기\]](#)

**고객에게 더욱 다양한 스토리지 솔루션을 제공합니다.**

2009 년 초 LeftHand Networks Inc.를 인수한 HP 는 자사의 iSCSI 스토리지 솔루션 제품군에 중간급 제품을 추가했습니다. 이제 HP 채널 파트너는 다양한 고객 세그먼트에 대응할 수 있습니다. 로우 엔드 시장의 고객 요구에는 HP StorageWorks MSA(Modular Smart Array) 제품군으로 대응하고, 하이 엔드 시장의 고객 요구에는 HP StorageWorks EVA(Enterprise Virtual Array) 제품군으로 대응할 수 있습니다. 하이 엔드와 로우 엔드 중간에 있는 고객의 요구에는 HP LeftHand SAN 솔루션으로 대응할 수 있습니다.

HP 채널 파트너는 AIS – *Specialty in HP LeftHand SAN Solutions* [2009] 인증 및 교육을 통해 HP LeftHand SAN 기술을 기반으로 한 스토리지 솔루션의 설계를 준비하고 설치, 구성 및 시동 서비스를 제공할 수 있습니다.

[AIS – Specialty in HP LeftHand SAN Solutions \[2009\] 인증에 대해 자세히 알아보십시오.](#)

[\[새 인증으로 돌아가기\]](#)

통합 전문가는 HP BladeSystem 제품 포트폴리오로 작업하는 방법을 파악합니다.

몇 년 전 HP BladeSystem 이 소개된 이후로 전세계의 고객들에게 수백만 대의 HP BladeSystem 을 판매했습니다. BladeSystem 은 인프라 제품으로 고객은 비즈니스를 지원하기 위해 합리적인 가격, 적은 유지보수 시간, 저전력, 그리고 비즈니스를 성장시킬 수 있는 중요한 솔루션을 구축할 수 있습니다. 특히, HP BladeSystem 은 가상화 및 서버 통합용 플랫폼으로 많이 사용되고 있습니다.

HP 블레이드는 서버 및 스토리지 장치에서 워크스테이션 및 가상 데스크탑에 이르기 까지 다양합니다. 각 블레이드는 중복성 네트워크 연결을 제공하고 향상된 효율성, 공유 전력 및 저발열 설계로 이루어진 BladeSystem 격납 장치에 삽입할 수 있습니다. 다양한 도구 또한 기본적으로 제공되어 블레이드를 설치하고 유지보수하는 데 도움을 줍니다.

업계 표준 서버에서 작업하는 통합 전문가는 AIS – HP BladeSystem [2009] 인증을 취득하면 HP BladeSystem 제품 및 솔루션 포트폴리오로 작업할 수 있도록 준비하는 데 도움이 됩니다.

[AIS – HP BladeSystem \[2009\] 인증에 대해 자세히 알아보십시오.](#)

[\[새 인증으로 돌아가기\]](#)

ASE 인증 과정에서 새 ProCurve 기술 이동성 교육

HP ProCurve 제품 및 솔루션은 지난 해에 크게 확대되었는데, 특히, 이동성 분야에서 큰 확대가 이루어졌습니다. 이동성 포트폴리오는 2008년 11월 Colubris Networks를 매입함으로써 엄청나게 확대되었습니다.

기술 사전 판매 및 사후 판매 전문가는 새 ASE – HP ProCurve Networking & Mobility [2009] 인증으로 ProCurve 가 제공하는 새 MultiService Mobility 제품 및 솔루션에 기반한 맞춤형 이동성 제품을 고객에게 제공할 수 있습니다. 오늘날 경제적으로 어려운 환경에서 ProCurve 의 이동성 포트폴리오는 중소기업과 대기업에 적절한 가격의 솔루션을 제공합니다.

ASE – HP ProCurve Networking & Mobility [2009]와 관련된 교육에서는 ProCurve MSM 제품군에 대한 기술적인 내용을 소개합니다. 이 교육에서는 MSM 제품군의 제품 특징, 기능, 설치, 구성, 검증 및 문제 해결을 소개합니다.

[ASE – HP ProCurve Networking & Mobility \[2009\] 인증에 대해 자세히 알아보십시오.](#)

[\[새 인증으로 돌아가기\]](#)

[\[페이지 맨 위로 돌아가기\]](#)

## 중단된 인증

### 중단 예정인 인증

다음 인증은 중단될 예정이며 일단 중단되면 더 이상 취득할 수 없습니다. 아래의 모든 인증이 새 인증이나 더욱 업데이트된 인증으로 바뀝니다. 새 인증 버전은 기술이나 제품에 큰 변화가 있을 때 공개됩니다.

중단된 인증은 계속 HP Certified Professional Program 의 일부로서 인정되고 프로그램 혜택도 계속 유효합니다. 중단 날짜가 지정된 인증을 취득하려고 준비 중에 있다면 중단 날짜 전에 요구사항을 완료하여 인증을 취득해야 합니다. 그렇지 않으면, 새 버전의 인증을 취득해야 합니다.

중단된 인증은 인증 기록에 계속 나타납니다. 하지만, 중단된 인증은 HP 파트너 프로그램에서 파트너 프로그램의 자격 요건으로 인정하지 않을 수 있습니다. 자세한 정보는 지역별 파트너 프로그램을 확인하십시오.

중단된 인증	예정된 중단 날짜	중단된 인증을 대체하는 인증
ASP – HP Imaging and Printing Supplies [2008]	2009 년 10 월 1 일	ASP – HP Imaging and Printing Supplies [2009]
ASC – HP Enterprise Storage Solutions [2005]	2009 년 8 월 1 일	ASC – HP Enterprise Storage Solutions [2009]
APC – HP Integrity Servers [2006]	2009 년 9 월 1 일	APC – HP Integrity Servers [2009]
APC – HP ProLiant Server Solutions [2006]	2010 년 1 월 1 일	APC – HP ProLiant Server Solutions [2009]
ASE – HP Consolidated Client Infrastructure [2006]	2009 년 9 월 15 일	AIS – Remote Client Solutions [2009]
ASE – ProCurve Networking & Mobility [2008]	2009 년 12 월 1 일	ASE – ProCurve Networking & Mobility [2009]
AIS – HP BladeSystem [2007]	2010 년 1 월 1 일	AIS – HP BladeSystem [2009]
APS – HP BladeSystem [2007]	2010 년 1 월 15 일	APS – HP BladeSystem [2009]

(참고: 대체 인증의 가용성에 따라 중단 날짜가 변경될 수 있습니다.)

[\[페이지 맨 위로 돌아가기\]](#)

## 지역별 뉴스 – 유럽, 중동 및 아프리카

**Partner Fundamentals 2010 을 통해 HP 와의 협력 관계로부터 더 많은 혜택을 얻으십시오.**

Preferred Partner Program(우선 파트너 프로그램)뿐만 아니라 HP 포트폴리오 전반에 걸친 기타 솔루션 영업 기회로부터 수익을 얻을 수 있도록 하는 향상된 가치 기반의 영업 콘텐츠와 함께, 새롭게 업데이트된 2010 HP Partner Fundamentals 영업 인증에 대해 자세히 알아 보십시오.

HP 가 최근에 발표한 2010 Partner Fundamentals 영업 인증은 영업 및 수익 창출을 극대화하는 데 도움을 주도록 고안되었습니다. 새 콘텐츠에는 한 기업으로서의 HP 에 대한 모듈, 선택사항인 Business Unit 심화 탐구, 판매 경로 관리에 대한 새 영업 모듈, 그리고 매우 중요한 파트너 도구, 정보 및 보상 극대화 방법에 대한 세부사항이 포함되는데, 이 모든 내용을 단 2 시간 만에 완전히 파악할 수 있습니다!

ASP – HP Partner Fundamentals [2010] 교육 및 인증 시험은 [2009] 버전을 완료하지 않는 새 파트너가 Preferred Partner Program(우선 파트너 프로그램) 회원 자격을 갖추기 위해 반드시 거쳐야 합니다.

효율성을 향상시키고 영업 개발을 위한 자원을 확보한다는 HP 의 목표에 따라 HP Partner Fundamentals 2010 에서는 교육 시간이 크게 줄었습니다. 실제로 교육은 마지막 30 분의 시험을 포함하여 단 2 시간 만에

완료할 수 있습니다.

현재 Preferred 또는 Gold Preferred Partner 인 경우 이 교육에 다시 참여할 필요는 없습니다. 이는 2008/2009 년에 기본 Preferred Partner 인증을 이미 완료한 기존 파트너의 경우(2009 년 현재) 2010 Preferred Partner Program 에서 회원 자격을 다시 증명할 필요가 없다는 의미입니다. 하지만, 교육과 시험이 HP 의 현재 영업 목표에 대한 전반적인 내용을 파악할 수 있는 기회를 제공하기 때문에 해당 교육과 시험에 참여하기를 권장합니다.

이 중요한 기회를 놓치지 마십시오! Accredited Sales Professional (ASP) – HP Partner Fundamentals [2010] 인증 교육은 현지 Partner Learning Manager 로부터 DVD 를 주문하거나 HP 학습 센터를 통해 이용할 수 있습니다. 교육은 5 개 언어로 제공됩니다.

[\[페이지 맨 위로 돌아가기\]](#)

## 2009 년 11 월과 12 월에 예정된 ESS Summits

귀하는 조만간 HP Enterprise Technology Summits 초대장을 받게 될 것입니다. 각각 3 ½일 동안 진행되는 2009 이벤트에서는 엔터프라이즈 서버와 스토리지 솔루션, StorageWorks, 업계 표준 서버, 비즈니스 필수 서버, 확장 가능한 연산 인프라, 에너지 효율성, ProCurve 솔루션, ESS 및 HP 소프트웨어 등을 다룹니다. 또한 SAP, Oracle 및 Microsoft를 포함하는 세션에서는 관리 및 가상화를 중점적으로 다룰 예정입니다.

2009 년도에 주목할만한 개선사항은 다음과 같습니다.

- 경쟁사(예: IBM, Dell, Sun 및 Cisco)를 압도할 수 있는 방법에 대한 세션 추가
- Insight Orchestration 및 Insight Dynamics VSE 를 위한 새 실습실
- ProCurve 솔루션에 대한 세션 추가
- 총소유비용 및 투자 수익에 초점을 맞춘 새 사전 판매 도구
- 원하는 세션에 더 많이 참여할 수 있도록 동일한 세션을 추가

이번 연례 집중 교육 이벤트에서는 Continuous Learning 2010 계획을 완료하면서 최신 기술 지식을 습득하고 중요한 교류 기회를 가질 수 있습니다.

향후 몇 개월 안에 2 개의 이벤트가 예정되어 있습니다(영국 및 독일). 2009 년 8 월 31 일 이전까지 등록하면 등록 비용은 한 사람당 €1,600 만 지불하면 되므로 €100 를 절약할 수 있습니다. 2009 년 8 월 31 일 이후에는 한 사람당 €1,700 의 등록 비용을 지불해야 하며 다음 사항이 포함됩니다.

- Summit 참석 및 컨퍼런스 자료 이용
- 세션 동안 오전/오후 티 및 점심 식사 제공
- 환영 칵테일 및 만찬 제공
- 현장 테스트 시설
- 4 일 숙박

전문 기술과 능력을 향상시킬 수 있는 이번 기회를 놓치지 마십시오. 그리고 최고가 되기 위해 계속 노력하십시오! 수용 공간이 제한되어 있으므로 빨리 등록해야 합니다.

영국 버밍엄 이벤트는 2009 년 11 월 3 일 - 6 일에 등록하고, 독일 보블리젠 이벤트는 2009 년 12 월 1 일 - 4 일에 등록해야 합니다. Smart Portal, 교육 및 인증에서 현지 학습 및 이벤트를 클릭하거나, 아니면 지금 [여기를 클릭하십시오!](#)

[\[페이지 맨 위로 돌아가기\]](#)

## 파트너 코너

**Solution Demo Portal** 에는 다양한 HP 제품 데모가 있습니다.

HP Certified Professional 이 되면 얻는 혜택 중 하나가 도구를 이용하여 업무 능력을 향상시킬 수 있다는

것입니다. 이제 혜택 웹 페이지에서 HP Solution Demo Portal(SDP)로 바로 이동할 수 있습니다. HP SDP 는 다양한 HP 제품 및 소프트웨어 데모가 있는 온라인 리소스입니다. 포털에서는 또한 Webinars 및 지원 부수 자료를 제공합니다.

실시간 및 사전 녹화된 데모에서는 HP 하드웨어, 소프트웨어, 서비스 및 협력 관계에 대한 특징을 기존의 멀티미디어 형식으로 설명함으로써 고객의 비즈니스 및 IT 문제를 해결하는 데 도움을 줄 수 있습니다.

HP SDP 및 기타 프로그램 혜택은 HP 채널 파트너가 [HP Smart Portal/Partner Portal](#) 을 통해 액세스하는 HP Certified Professional Program Benefits Dashboard 에서 이용할 수 있습니다. 파트너 포털에 로그인한 후 **교육 및 인증**을 클릭합니다. **세부사항** 메뉴에서 **인증 프로그램**을 클릭합니다. **HP Certified Professionals 전용** 메뉴에서 **나의 혜택**을 클릭합니다. 그러면 사용자 정의된 혜택 대시보드가 나타납니다.

지역별 파트너 포털에 액세스할 권한이 아직 없는 경우 [HP Partner Learning 웹 사이트를 방문](#) (<http://www.hp.com/partnerlearning>)하여 [지역별 파트너 포털 및 HP 학습 센터 액세스 지침](#)을 확인하십시오. 이것이 교육, 인증 및 혜택을 이용할 수 있는 유일한 방법입니다.

[\[페이지 맨 위로 돌아가기\]](#)

### **Continuous Learning 을 통해 보유하고 있는 기술의 최신 상태를 유지하십시오.**

현재와 같은 어려운 시기에 보유하고 있는 기술을 최신 상태로 유지하는 것이 경쟁적 우위를 유지하는 데 매우 중요합니다.

HP 는 지금 새 Continuous Learning 프로그램을 통해 귀하의 비즈니스와 기술적 능력을 향상시킬 수 있는 최고의 기회를 제공하고 있습니다. Continuous Learning 에 바로 액세스하여 이미 보유하고 있는 인증에 따라 구축된 최신 교육 과정과 신제품 소개(NPI)를 선택할 수 있습니다.

Continuous Learning 은 최신 HP 제품, 솔루션 및 기술에 대한 지식을 최신 상태로 유지시켜줌으로써 고객 대응 개선, 영업 주기 단축, 그리고 교차 또는 상향 판매를 통한 매출 및 수익 기회 개선이 이루어지도록 합니다.

Continuous Learning 과정 및 활동에 어떻게 액세스하는지 단계적으로 쉽게 설명한 사용자 안내서를 사용하여 쉽게 시작할 수 있습니다. 사용자 안내서를 이용하고 추가 정보를 찾으려면 지역별 [Smart/Partner Portal](#) 에 로그인하고, 메뉴에서 “교육 및 인증”을 선택하고, 교육 및 인증 페이지의 “세부사항” 섹션에서 “학습”을 선택한 후 “프로그램 세부사항 보기” 아래에 있는 링크를 클릭합니다.

2009 년 10 월 31 일, 2009 년도 프로그램이 끝나기 전에 귀하의 전문 기술 분야와 관련된 활동에 참여하십시오. HP 는 여러 활동에 참여하고 새로운 콘텐츠와 활동이 있는지 자주 확인할 것을 적극 권장하고 있습니다. 활동마다 평균 2 시간 동안 진행됩니다. [지금 로그인하여](#) 귀하의 기술 능력을 향상시키십시오!

[\[페이지 맨 위로 돌아가기\]](#)

본 업데이트에 수록된 정보는 HP 에서 비밀로 유지되며 HP Certified Professionals 만 사용하도록 만들어진 것입니다.  
© 2009 Hewlett-Packard Development Company, L.P.