



Conservez votre avantage concurrentiel

HP Certified Professional Program – mise à jour

Août 2009, Vol. 1, Numéro 3

Découvrez les nouveautés de votre HP Certified Professional Program

Dans ce numéro

[Nouvelles certifications clés à venir](#)

[Intégrité des examens de certification](#)

[Avantages de votre programme](#)

[Le Learning Center](#)

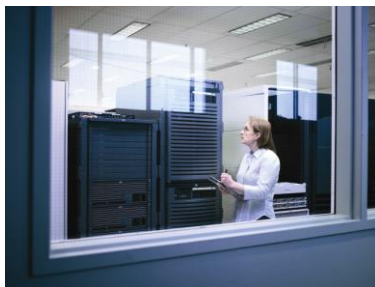
[Nouvelles certifications disponibles](#)

[Certifications inactives](#)

Actualités régionales

– [Europe, Moyen-Orient, Afrique](#)

[Le coin des partenaires](#)



Nouvelles certifications clés à venir

Dans les mois à venir, HP publiera plusieurs certifications clés pour les distributeurs partenaires HP. Utilisez les informations ci-dessous pour planifier vos besoins en formation et en certification. Les certifications appartiennent aux domaines suivants :

- [HP ProLiant ML/DL et HP BladeSystem](#)
- [Virtualisation de l'infrastructure](#)
- [ProCurve Networking](#)

Certifications HP ProLiant ML/DL et HP BladeSystem – mise à jour majeure

À partir d'août, HP mettra à jour sur plusieurs mois des certifications de serveur (ISS) clés de référence. La première mise à jour sera la certification AIS – HP BladeSystem [2009], suivie de près par les certifications APS – HP BladeSystem [2009] et ASE – HP BladeSystem [2009]. Début 2010, nous publierons les certifications AIS, ASE et APS HP ProLiant ML/DL [2009]. Nous savons que nombre de HP Certified Professionals travaillant pour des distributeurs partenaires HP seront très intéressés par l'obtention de ces certifications mises à jour. Il est donc essentiel de préciser les points suivants :

- Lorsqu'une nouvelle certification paraît, elle remplace la version précédente de cette certification. Les candidats peuvent continuer à obtenir la certification remplacée pendant les *cinq mois* suivant la parution de la nouvelle certification. Ces cinq mois passés, l'ancienne certification ne peut plus être obtenue. Si vous travaillez actuellement à l'obtention de cette certification remplacée, vous devez répondre à toutes les exigences avant la fin de ces cinq mois.
- Il existe des mises à niveau des versions [2007] aux versions [2009]. Étant donné les modifications importantes apportées aux technologies, il n'existe aucune mise à niveau des certifications [2005] aux certifications [2009]. Si vous détenez une certification [2005], vous devez effectuer votre mise à niveau vers la version [2007] avant que cette dernière ne soit plus disponible. Dans le cas contraire, vous devrez répondre à toutes les exigences de la version [2009] pour obtenir la certification la plus récente.

Le programme ci-dessous n'est pas définitif, mais vous pouvez l'utiliser à des fins de planification.

Nouvelles certifications	Date de parution attendue	Certification remplacée	Date d'inactivation attendue
AIS – HP BladeSystem [2009]	1 ^{er} août 2009	AIS – HP BladeSystem [2007]	1 ^{er} janvier 2010
AIS – HP BladeSystem [2009] – mise à niveau de AIS – HP BladeSystem [2007]	1 ^{er} août 2009		
APS – HP BladeSystem [2009]	15 août 2009	APS – HP BladeSystem [2007]	15 janvier 2010
APS – HP BladeSystem [2009] – mise à niveau de APS – HP BladeSystem [2007]	15 août 2009		
ASE – HP BladeSystem [2009]	1 ^{er} septembre 2009	ASE – HP BladeSystem [2007]	1 ^{er} février 2010
ASE – HP BladeSystem [2009] – mise à niveau de ASE – HP BladeSystem [2007]	1 ^{er} septembre 2009		
AIS – HP ProLiant ML/DL Servers [2009]	1 ^{er} janvier 2010	AIS – HP ProLiant ML/DL Servers [2007]	1 ^{er} juin 2010
AIS – HP ProLiant ML/DL Servers [2009] – mise à niveau de AIS – HP ProLiant ML/DL Servers [2007]	1 ^{er} janvier 2010		
ASE – HP ProLiant ML/DL Servers [2009]	1 ^{er} janvier 2010	ASE – HP ProLiant ML/DL Servers [2007]	1 ^{er} juin 2010
ASE – HP ProLiant ML/DL Servers [2009] – mise à niveau de ASE – HP ProLiant ML/DL Servers [2007]	1 ^{er} janvier 2010		
APS – HP ProLiant ML/DL Servers [2009]	1 ^{er} janvier 2010	APS – HP ProLiant ML/DL Servers [2007]	1 ^{er} juin 2010
APS – HP ProLiant ML/DL Servers [2009] – mise à niveau de APS – HP ProLiant ML/DL Servers [2007]	1 ^{er} janvier 2010		

Prenez note ci-dessous des dates indiquant la fin de la possibilité de mise à jour des certifications [2005] vers les certifications [2007] :

Mise à niveau	Dernière date d'obtention
AIS – HP BladeSystem [2007] – mise à niveau de AIS – HP ProLiant Servers [2005]	1 ^{er} février 2010
ASE – HP BladeSystem [2007] – mise à niveau de ASE – HP ProLiant Servers [2005]	1 ^{er} février 2010
AIS – HP ProLiant ML/DL Servers [2007] – mise à niveau de AIS – HP ProLiant Servers [2005]	1 ^{er} juin 2010
ASE – HP ProLiant ML/DL Servers [2007] – mise à niveau de ASE – HP ProLiant Servers [2005]	1 ^{er} juin 2010

[\[retour en haut de page\]](#)

À venir : nouvelles certifications de virtualisation d'infrastructure HP

Comme un nombre croissant de clients s'intéressent aux méthodes (et avantages inhérents) de transformation de leurs processus informatiques et professionnels, il apparaît clairement que les technologies et solutions jouent un rôle grandissant dans la planification et la mise en œuvre de centres de données. HP offre déjà des certifications qui traitent la virtualisation du point de vue produit (ex. : clients bureau et BladeSystem). En septembre, HP présentera deux nouvelles certifications de virtualisation d'infrastructure qui étudieront ce domaine plus amplement, en mettant l'accent sur les solutions. Les certifications vente et avant-vente positionnent la virtualisation d'infrastructure au cœur du pilier Adaptive Infrastructure du portefeuille HP Business Technology. Elles fournissent aux partenaires les compétences pour positionner, différencier, concevoir et étendre les différentes offres de virtualisation parmi les offres de serveur, stockage, bureau et services HP.

Ces certifications sont les suivantes :

- ASC – HP Virtualization Solutions [2010]
- APC – HP Virtualization Solutions [2010]

Ensemble, ces deux certifications permettent aux distributeurs partenaires HP :

- d'accroître leurs compétences en avant-vente et vente liées aux solutions de virtualisation d'infrastructure HP ;
- de positionner les solutions de virtualisation appropriées en fonction des besoins du client ;
- d'effectuer la planification et la conception requises pour le déploiement de solutions de virtualisation optimales compatibles avec les solutions logicielles, de serveur, de stockage, de bureau et de services HP ;
- de comparer et positionner le portefeuille de virtualisation d'infrastructure HP par rapport aux stratégies de virtualisation des fournisseurs concurrents et d'articuler les avantages comparés des solutions HP ;
- de gérer les ventes du point de vue solution.

[\[retour en haut de page\]](#)

De nouvelles certifications réseau permettent aux distributeurs partenaires HP de mener la danse avec ProCurve



En septembre et octobre, HP publiera de nouvelles certifications réseau et vente ProCurve qui permettront aux distributeurs partenaires de mener la danse avec ProCurve et de vaincre Cisco.

La certification ASP – HP ProCurve Networking [2009] aidera les commerciaux à comprendre la proposition de

valeur ProCurve, le portefeuille complet de produits ProCurve et le positionnement des solutions réseau ProCurve dans diverses situations. La certification ASC – HP ProCurve Networking [2009] déjà disponible permettra au commercial de mettre l'accent sur les objectifs professionnels critiques des clients et de concevoir des solutions réseau complètes qui couvrent les exigences de sécurité, de mobilité, de convergence et de gestion réseau les plus adaptées aux différents besoins – aujourd'hui comme demain.

Les certifications ASE – HP ProCurve Campus LAN [2010] et Master ASE – HP ProCurve Campus LAN [2010] permettront aux experts techniques disposant d'une expertise réseau Cisco d'apprendre rapidement les données requises sur ProCurve. Les deux certifications sont à « régime accéléré » : elles s'appuient sur vos connaissances réseau existantes et vous aident à mieux comprendre les différences entre ProCurve et Cisco. Ainsi, le temps économisé lors de la formation sera utilisé sur le terrain.

[\[retour en haut de page\]](#)

Intégrité des examens de certification

Stop ! Ne téléchargez pas ces ressources de préparation aux examens ! Ne mettez pas votre travail en péril !



Compromettriez-vous votre intégrité personnelle – et risqueriez-vous votre poste et votre carrière informatique – simplement pour réussir un examen de certification ? Bien sûr que non. Pourtant, c'est exactement ce que vous faites lorsque vous utilisez l'une des « ressources d'étude » pour examens de certification proposées sur des centaines de sites Web de « préparation aux tests ». (Vous connaissez ces sites Web : ils font la promotion d'outils de formation aux examens et de « réussite

garantie »...)

Ces sites font la publicité de questions et réponses pratiques de qualité qui vous préparent à passer le test réel. Toutefois, HP ne travaille pas avec ces sociétés et ne leur fournit jamais les ressources qu'elles vendent aux candidats. En fait, nombre de ces sites Web vendent une propriété intellectuelle qui appartient à HP et qu'ils n'ont pas le droit de vendre. Comment le savons-nous ? Les seules ressources officielles fournies par HP pour aider les candidats à préparer des examens de certifications sont les Guides de préparation aux examens que nous distribuons gratuitement via le Learning Center.

L'« [Accord de candidature](#) » du HP Certified Professional Program – qui doit être accepté par tous les candidats avant le passage d'un examen de certification HP – stipule qu'obtenir ou acheter une copie d'un examen ou d'une question d'examen relatif à une certification du HP Certified Professional Program représente une forme de fraude. Selon les conditions générales du HP Certified Professional Program, cette fraude est un motif suffisant de révocation de votre certification par HP. Si vous travaillez pour un distributeur partenaire HP, la perte de votre statut certifié pourrait avoir un impact sur l'autorisation de votre employeur à vendre des produits et services HP.

Nombre de candidats à des certifications ne se rendent pas compte qu'ils commettent une fraude lorsqu'ils téléchargent des ressources d'étude ou de préparation aux tests. Aidez-nous en informant les autres que ces ressources ne sont pas appropriées, pour nous aider à préserver la valeur de vos certifications HP.

Pour de plus amples informations sur les implications de telles fraudes, lisez l'article (en anglais) « [Exam preparation can put your career at risk](#) » (La préparation aux examens peut mettre en péril votre carrière) sur le site Network World.

[\[retour en haut de page\]](#)

Avantages de votre programme

NOUVEAU !! Les cartes d'identité HP Certified Professional... Qu'est-ce et comment en obtenir une ?

Les cartes d'identité du HP Certified Professional Program, nouvel avantage octroyé à tous les HP Certified Professionals, sont aujourd'hui disponibles. Une carte d'identité électronique est disponible pour chaque certification détenue. Chaque carte présente votre niveau HP Certified Professional (ex. : Master ASE) ainsi que votre nom, votre HP Learner ID et l'intitulé de la certification. Un exemple de carte est donné ici. Ces cartes complètent votre certificat électronique et peuvent être téléchargées depuis le tableau de bord des avantages de votre HP Certified Professional Program.



[\[retour en haut de page\]](#)

Comment accéder aux avantages de votre HP Certified Professional Program

Utilisez-vous au mieux les avantages de votre HP Certified Professional Program ? Le tableau de bord de vos avantages est personnalisé en fonction de vos certifications et de votre lieu de résidence. Vous avez accès à des outils spéciaux et des logiciels à télécharger pour vous aider dans votre activité, à des insignes HP Certified Professional à appliquer sur vos cartes de visite, à du matériel marketing, à des certificats électroniques imprimables qui indiquent vos certifications, à des cartes d'identité qui présentent vos réalisations en termes de certification, ainsi qu'à une boutique en ligne où vous pouvez commander des produits HP Certified Professional. En fonction de vos certifications, vous bénéficiez peut-être d'avantages supplémentaires.

Pour les employés HP

Si vous travaillez pour HP, vous avez accès à des avantages via le site Web interne (cliquez [ici](#)).

Pour tous les autres HP Certified Professionals

Si vous travaillez pour un client ou distributeur partenaire HP, vous pouvez accéder à vos avantages via le portail partenaire régional. Connectez-vous au portail partenaire, puis cliquez sur *Formation & certification*. Dans le menu *Détails*, cliquez sur *Programme de certification*. Dans le menu *Pour HP Certified Professionals uniquement*, cliquez sur *Mes avantages*. Le tableau de bord de vos avantages personnels s'affiche.

Si vous n'avez pas encore obtenu d'accès à votre portail partenaire régional, [consultez le site Web HP Partner Learning](http://www.hp.com/partnerlearning) à l'adresse suivante : <http://www.hp.com/partnerlearning>. Vous y trouverez des [instructions relatives à l'accès au portail partenaire régional et au Learning Center](#). Il s'agit du seul moyen d'accès à vos formations, certifications et avantages, même si vous ne travaillez pas pour un distributeur partenaire HP.

[\[retour en haut de page\]](#)

Le Learning Center

Ne perdez pas votre historique de formation et de certification HP !

En décembre 2008, le HP Certified Professional Program a adopté un nouveau système de gestion des formations : le Learning Center. Si vous déteniez un historique de formation et/ou de certification HP antérieur à décembre dernier, votre dossier a été transmis au Learning Center. Si tel n'est pas encore le cas, vous devez procéder à ce transfert immédiatement pour terminer la migration des données en associant votre historique à un nouveau profil dans le Learning Center. Si vous ne le faites pas, vous risquez de perdre votre historique de formation et de certification pour lequel vous avez



travaillé si dur.

Suivez les étapes faciles décrites dans le kit d'assistance pour transférer tout votre historique de formation dans le Learning Center. Vous trouverez des instructions dans le document http://www.hp.com/partnerlearning/documents/assist_kit/Step_3.pdf (en anglais).

Une fois ce processus terminé, déconnectez-vous du portail et reconnectez-vous. Rendez-vous sur la page « Formation & certification ». Vous devriez voir inscrit « Accès : autorisation complète » sous l'étiquette Statut. Quand vous cliquez sur « Accéder au Learning Center », vous devriez voir votre historique de formation et/ou de certification. Vous pouvez à présent sélectionner de nouveaux cursus ou formations et suivre l'avancement de votre carrière dans le Learning Center.

Pour obtenir de l'aide au cours du processus, rendez-vous sur le [site Web de l'outil d'assistance pour partenaire/client](#) (en anglais) et suivez les instructions fournies sur la page d'accueil dans la section « Contact/support Information » (Coordonnées et assistance).

Nous vous remercions d'avoir effectué cette opération qui nous permet de garantir que les données relatives à vos formations et certifications sont exactes et reliées à votre profil personnel dans le Learning Center.

[Rendez-vous sur votre portail partenaire pour conserver votre historique de formation et de certification](#)

[\[retour en haut de page\]](#)

Nouvel outil d'assistance pour partenaire/client relatif au Learning Center

Pendant plusieurs mois, nous vous avons parlé du Learning Center, ce système performant de gestion des formations que vous utiliserez pour accéder à toutes les informations de formation et certification HP. Si vous ne maîtrisez pas encore le Learning Center et que vous avez des questions sur l'accès ou l'utilisation, nous vous conseillons de consulter l'outil d'assistance pour partenaire/client HP afin d'y trouver des réponses.

Cet outil d'assistance offre des informations sur :

- L'obtention d'un identifiant de connexion au portail partenaire/Smart Portal
- L'emplacement de votre ancien ID
- L'accès à la page Formation & certification
- L'accès au Learning Center et la navigation sur ce site
- La récupération de votre historique de formation précédent
- Les astuces et techniques pour vous aider à trouver les informations voulues

Accédez à l'outil d'assistance pour partenaire/client à l'adresse : http://www.hp.com/partnerlearning/assist_kit/.

[\[retour en haut de page\]](#)

Nouvelles certifications disponibles

Nous mettons fréquemment à jour notre liste de certifications, en fonction des besoins évolutifs du marché technologique. Ces [nouvelles certifications](#) sont conçues pour vous aider à maintenir vos performances à un niveau optimal. Consultez le détail de chaque certification dans le Learning Center.

- [ASP – HP Client Virtualization \(Remote Client Solutions\) \[2009\]](#)
- [APC – HP ProLiant Server Solutions \[2009\]](#)
- [AIS – HP Network Node Manager-i Software v8](#)
- [AIS – Specialty in HP LeftHand SAN Solutions \[2009\]](#)
- [AIS – HP BladeSystem \[2009\]](#)
- [ASE – HP ProCurve Networking & Mobility \[2009\]](#)

Commerciaux : préparez-vous à la vente de solutions de virtualisation client

Les solutions client virtualisées, aussi connues sous le nom de « solutions client distant », sont des composants logiciels et matériels dont l'alliance via des connexions réseau standard permet d'offrir une informatique client à des utilisateurs finaux. Elles sont accessibles via tout périphérique « léger », dont des clients légers standard et mobiles, ainsi que des périphériques traditionnels d'accès de type bureau ou notebook. En centralisant les ressources informatiques dans le centre de données, les clients peuvent profiter du choix et de la flexibilité offerts pour standardiser leurs jeux matériels et d'outils dans l'ensemble de leur environnement informatique – sans entraver l'expérience de l'utilisateur. Grâce aux solutions client distant, un large éventail de fonctionnalités allié à une grande flexibilité permet aux clients d'obtenir le niveau de services informatiques de bureau correspondant aux exigences d'application spécifiques. Le résultat ? Une sécurité optimisée, une confidentialité accrue, une gestion facilitée et une productivité supérieure, pour un coût total de possession inférieur.

La certification ASP – HP Client Virtualization (Remote Client Solutions) [2009] et la formation correspondante aideront le commercial à vendre le portefeuille complet de solutions client distant à un éventail de clients.

[Pour plus d'informations sur la certification ASP – HP Client Virtualization \(Remote Client Solutions\) \[2009\]](#)

[\[retour aux nouvelles certifications\]](#)

Soyez prêts à réussir dans le marché à forte croissance des solutions de serveur HP ProLiant

Selon la société IDC, HP est le numéro 1 de l'expédition de serveur dans le monde, et ce non sans raison. Les petites entreprises comme les grandes savent qu'elles peuvent compter sur la famille de services et solutions HP ProLiant pour optimiser l'efficacité de leurs centres de données et mieux contrôler leurs systèmes.

Voulez-vous bénéficier de cette opportunité ? C'est le moment d'entreprendre une formation et une certification qui permettront à l'équipe commerciale de votre entreprise de proposer des solutions de serveur HP ProLiant à vos clients. Grâce à la nouvelle certification APC – HP ProLiant Server Solutions [2009], les professionnels avant-vente possèdent les compétences et connaissances nécessaires à la planification et à la conception de solutions pour entreprise fondées sur des serveurs HP ProLiant et sur les technologies associées (support d'infrastructure de refroidissement et d'alimentation, options de stockage, boîtiers et racks, Virtual Connect, connectivité réseau, logiciels de gestion...).

[Plus d'informations sur la certification APC – HP ProLiant Server Solutions \[2009\].](#)

[\[retour aux nouvelles certifications\]](#)

Détectez et résolvez des problèmes réseau grâce à cette certification logicielle

Les logiciels HP Network Node Manager i (NNMi) et NNMi Advanced ainsi que les modules HP NNM i Smart Plug-in permettent à votre organisation informatique de réduire le risque professionnel lié à l'indisponibilité et d'augmenter les niveaux de service réseau. Ces produits vous permettent de rechercher les problèmes de réseau par le biais d'une analyse de cause première automatique qui assure l'exactitude même en cas de modifications effectuées sur le réseau. En outre, par le biais de workflows unifiés et activés par des intégrations avancées, vous pouvez résoudre des problèmes sur le réseau avec le logiciel HP Network Automation. Vous pouvez également implémenter et automatiser la gestion des incidents comme indiqué dans IT Infrastructure Library (ITIL) v3.

En participant à la certification AIS – HP Network Node Manager-i Software v8 et en l'obtenant, vous êtes certain de disposer des compétences et des connaissances nécessaires à l'intégration et à l'utilisation du logiciel NNMi pour rechercher les problèmes de réseau et les résoudre.

[Plus d'informations sur la certification AIS – HP Network Node Manager-i Software v8](#)

[\[retour aux nouvelles certifications\]](#)

Étendez la gamme de solutions de stockage à offrir aux clients

Avec l'acquisition de LeftHand Networks Inc. début 2009, HP a ajouté des offres de milieu de gamme à sa suite de solutions de stockage iSCSI. Les distributeurs partenaires HP peuvent à présent aborder la gamme complète des segments client. La ligne de produits HP StorageWorks Modular Smart Array (MSA) satisfait les besoins des clients en produits bas de gamme sur le marché. Le haut de gamme est à la portée des clients grâce à la ligne HP StorageWorks Enterprise Virtual Array (EVA). Les solutions SAN LeftHand de HP répondent aux besoins situés entre ces deux lignes.

La certification AIS – *Specialty in HP LeftHand SAN Solutions* [2009] et la formation correspondante garantissent que les distributeurs partenaires HP sont prêts à concevoir des solutions de stockage basées sur les technologies SAN LeftHand de HP, et à fournir des services d'installation, de configuration et de démarrage.

[Plus d'informations sur la certification AIS – Specialty in HP LeftHand SAN Solutions \[2009\]](#)

[\[retour aux nouvelles certifications\]](#)

Les spécialistes en intégration apprennent à travailler avec le portefeuille de produits HP BladeSystem

Depuis leur apparition sur le marché il y a quelques années à peine, plus d'un million de solutions HP BladeSystem ont été vendues à travers le monde et Comme BladeSystem constitue une infrastructure tout-en-un, les clients peuvent déployer des solutions capables de répondre à l'essentiel des besoins métiers de leur entreprise, à moindre coût, et en réduisant le temps de maintenance et la consommation d'énergie. Elles sont également conçues pour évoluer au rythme de l'entreprise. Les solutions HP BladeSystem remportent un franc succès en tant que plateformes de virtualisation et de consolidation des serveurs.

Les lames HP vont des serveurs et des périphériques de stockage aux bureaux et aux postes de travail virtuels. Chaque lame est insérée dans le châssis BladeSystem tout en assurant une parfaite redondance, des connexions réseau ainsi qu'une conception de refroidissement et d'alimentation partagée plus efficace. Une gamme d'outils est également conçue afin de faciliter la configuration et la maintenance des lames.

Si vous êtes un spécialiste en intégration travaillant avec des serveurs aux normes de l'industrie, la certification AIS – HP BladeSystem [2009] vous préparera à travailler avec le portefeuille de produits et solutions HP BladeSystem.

[Plus d'informations sur la certification AIS – HP BladeSystem \[2009\]](#)

[\[retour aux nouvelles certifications\]](#)

Une nouvelle formation en mobilité technique ProCurve dans la suite de la certification ASE

Les offres de produits et solutions HP ProCurve ont connu un essor important l'année dernière, en particulier dans le domaine de la mobilité. Le portefeuille de mobilité s'est largement développé suite à l'achat de Colubris Networks en novembre 2008.

La nouvelle certification ASE – HP ProCurve Networking & Mobility [2009] permet aux spécialistes avant-vente et après-vente techniques d'offrir des solutions de mobilité sur mesure à leurs clients en s'appuyant sur les nouveaux produits et solutions de mobilité multiservice MSM proposés par ProCurve. Dans l'environnement économique difficile que nous connaissons aujourd'hui, le portefeuille de mobilité ProCurve présente des solutions abordables allant des PME aux grandes entreprises.

La formation associée à la certification ASE – HP ProCurve Networking & Mobility [2009] fournit une introduction technique à la famille de produits ProCurve MSM. Elle présente les fonctionnalités des produits MSM, ainsi que leur installation, configuration, vérification et dépannage.

[Plus d'informations sur la certification ASE – HP ProCurve Networking & Mobility \[2009\].](#)

[\[retour aux nouvelles certifications\]](#)

[\[retour en haut de page\]](#)

Certifications inactives

Certifications en passe de devenir inactives

Les certifications suivantes sont en passe de devenir inactives. Elles ne peuvent plus être obtenues une fois qu'elles sont inactives. Toutes ces certifications sont remplacées par des certifications plus récentes et actualisées. Une nouvelle version de certification paraît lorsqu'une évolution significative au niveau d'une compétence, d'un produit ou d'une technologie survient.

Les certifications inactives continuent d'être reconnues et de faire partie du HP Certified Professional Program. Vous bénéficiez donc toujours des avantages de votre programme. Si vous travaillez à l'obtention d'une certification qui est en passe de devenir inactive, vous devez répondre à toutes les exigences d'obtention et l'obtenir avant la date d'inactivation. Si tel n'était pas le cas, vous devrez obtenir la nouvelle version de la certification.

Les certifications inactives continuent de figurer dans la liste de vos certifications. Toutefois, les programmes de partenaire HP peuvent ne pas accepter les certifications inactives en tant que qualifications pour le programme partenaire. Consultez votre programme partenaire régional pour plus d'informations.

Certifications en passe de devenir inactives	Date d'inactivation prévue	La certification inactive est remplacée par
ASP - HP Imaging and Printing Supplies [2008]	1 ^{er} octobre 2009	ASP - HP Imaging and Printing Supplies [2009]
ASC – HP Enterprise Storage Solutions [2005]	1 ^{er} août 2009	ASC – HP Enterprise Storage Solutions [2009]
APC – HP Integrity Servers [2006]	1 ^e septembre 2009	APC – HP Integrity Servers [2009]
APC – HP ProLiant Server Solutions [2006]	1 ^{er} janvier 2010	APC – HP ProLiant Server Solutions [2009]
ASE – HP Consolidated Client Infrastructure [2006]	15 septembre 2009	AIS – Remote Client Solutions [2009]
ASE – ProCurve Networking & Mobility [2008]	1 ^e décembre 2009	ASE – ProCurve Networking & Mobility [2009]
AIS – HP BladeSystem [2007]	1 ^{er} janvier 2010	AIS – HP BladeSystem [2009]
APS – HP BladeSystem [2007]	15 janvier 2010	APS – HP BladeSystem [2009]

(Remarque : les dates d'inactivation peuvent changer en fonction de la disponibilité des certifications de remplacement.)

[\[retour en haut de page\]](#)

Actualités régionales – Europe, Moyen-Orient, Afrique

Obtenez davantage de votre partenariat avec HP grâce à Partner Fundamentals 2010

Grâce à son contenu sur la vente de valeur qui vous permet de tirer parti du programme Partenaire Privilège, ainsi que d'autres opportunités de vente de solutions du portefeuille HP, notre certification vente HP Partner Fundamentals 2010 récemment mise à jour mérite sans aucun doute toute votre attention.

Cette certification est destinée à vous aider à maximiser les opportunités en termes de vente et de marge. Le nouveau contenu comprend un module sur HP en tant qu'entreprise unique, des études facultatives poussées de divisions commerciales, un nouveau module de vente sur la gestion des prospects et d'autres détails sur des outils indispensables et informations précieuses pour les partenaires, ainsi que sur l'optimisation des primes – le tout en deux heures seulement !

Tout nouveau partenaire qui n'a pas obtenu la version [2009] doit suivre la formation et passer l'examen de la certification ASP – HP Partner Fundamentals [2010] pour être éligible au programme Partenaire Privilège.

Dans la continuité des efforts de HP pour améliorer l'efficacité et dégager du temps au personnel pour le développement des ventes, HP Partner Fundamentals réduit considérablement le temps de formation. En effet, *seules deux heures* sont nécessaires pour la formation, et 30 minutes seulement pour l'examen.

Si vous êtes actuellement un Partenaire Privilège ou Privilège Gold, vous n'avez pas à repasser cette formation. Ainsi, les partenaires 2009 ayant déjà obtenues leurs certifications de Partenaire Privilège en 2008/2009 n'auront *pas* à obtenir de nouveau une certification pour adhérer au programme Partenaire Privilège 2010. Nous vous encourageons malgré tout à suivre la formation et à passer l'examen, car vous en apprendrez alors davantage sur les objectifs de vente actuels de HP.

Ne remettez pas cette opportunité inestimable à plus tard ! La formation relative à la certification Accredited Sales Professional (ASP) – HP Partner Fundamentals [2010] peut être demandée sur DVD auprès de votre responsable de formation partenaire, mais elle est également accessible via le Learning Center. Cette formation est disponible dans cinq langues.

[\[retour en haut de page\]](#)

Sommets ESS prévus en novembre et décembre 2009

Vous recevrez bientôt une invitation aux HP Enterprise Technology Summits. Ces événements 2009, qui durent 3 jours et demi chacun, traiteront des solutions de stockage et de serveur d'entreprise, de StorageWorks, des serveurs ISS (Industry Standard Servers) et BCS (Business Critical Servers), de l'infrastructure SCI (Scalable Computing Infrastructure), de l'efficacité énergétique, des solutions ProCurve et ESS, ainsi que des logiciels HP. L'accent sera aussi mis sur la gestion et la virtualisation, avec des séances traitant de SAP, Oracle et Microsoft.

Améliorations notables en 2009 :

- Davantage de sessions sur comment dépasser les concurrents (par exemple, IBM, Dell, Sun et Cisco)
- Nouveaux laboratoires pratiques pour Insight Orchestration et Insight Dynamics VSE
- Plus de séances sur les solutions ProCurve
- Nouveaux outils d'avant-vente portant essentiellement sur le coût total de possession et le retour sur investissement
- Davantage de sessions renouvelées pour que vous puissiez assister à toutes celles qui vous intéressent

Lors de cet événement annuel complet de formation, vous développerez des connaissances techniques couvrant les dernières actualités et établirez des contacts précieux en participant aux programmes de formation continue 2010.

Deux événements sont prévus dans les mois à venir, l'un au Royaume-Uni et l'autre en Allemagne. Inscrivez-vous avant le 31 août 2009 pour ne payer que 1 600 euros – soit une économie de 100 euros. Notez bien que les frais pour toute inscription au-delà du 31 août 2009 seront de 1 700 euros par personne et comprennent :

- la participation au sommet et le lien vers le matériel de conférence,
- la collation du matin et de l'après-midi et le déjeuner pendant les sessions,
- un cocktail de bienvenue et le dîner de gala,
- les installations de test sur site,
- l'hébergement pour 4 nuits.

Ne manquez pas cette opportunité d'optimiser vos compétences, de vous développer au niveau professionnel et de poursuivre votre ascension vers le sommet ! Le nombre de places est limité, inscrivez-vous rapidement pour éviter toute déception.

Pour l'inscription aux événements de Birmingham au Royaume-Uni (du 3 au 6 novembre 2009) et de Böblingen en Allemagne (du 1^{er} au 4 décembre 2009), rendez-vous dans la section Formation & certification du portail Smart Portal, puis cliquez sur Événements et formation au niveau local... ou [cliquez ici](#) !

[\[retour en haut de page\]](#)

Le coin des partenaires

Le portail Solution Demo Portal présente diverses démos de produits HP

L'un des avantages réservés aux HP Certified Professional est l'accès à des outils qui vous aident dans votre travail. Un lien direct est aujourd'hui disponible vers le portail HP Solution Demo Portal (SDP) depuis la page Web de vos avantages. HP SDP est une ressource en ligne présentant diverses démos de produits et logiciels HP. Le portail accueille également des séminaires sur le Web et le matériel associé.

Ces démos en direct et préenregistrées traitent du matériel, des logiciels, des services et des partenariats HP dans un format multimédia passionnant pour montrer de quelle manière HP peut aider à résoudre les problèmes professionnels et informatiques de vos clients.

Profitez de HP SDP et d'autres avantages du programme via le tableau de bord des avantages du HP Certified Professional Program, disponible pour les distributeurs partenaires HP via le [portail partenaire/Smart Portal HP](#). Connectez-vous au portail partenaire, puis cliquez sur *Formation & certification*. Dans le menu *Détails*, cliquez sur *Programme de certification*. Dans le menu *Pour HP Certified Professionals uniquement*, cliquez sur *Mes avantages*. Le tableau de bord de vos avantages personnels s'affiche.

Si vous n'avez pas encore obtenu d'accès à votre portail partenaire régional, [consultez le site Web HP Partner Learning](#) à l'adresse suivante : <http://www.hp.com/partnerlearning>. Vous y trouverez des [instructions relatives à l'accès au portail partenaire régional et au Learning Center](#). Il s'agit du seul moyen d'accès à vos formations, certifications et avantages.

[\[retour en haut de page\]](#)

Gardez vos compétences à jour grâce à la formation continue

En ces temps particulièrement intenses, toute actualisation est essentielle pour garder votre avantage concurrentiel.

HP offre aujourd'hui une opportunité incroyable d'aiguiser vos compétences professionnelles et techniques via un nouveau programme de formation continue. Grâce à la formation continue, vous avez un accès instantané à plusieurs formations actualisées et à des introductions de nouveaux produits (NPI) qui s'appuient sur les certifications que vous détenez déjà.


La formation continue vous permet d'actualiser vos connaissances des tous derniers produits, solutions et technologies HP. Ainsi, vous développerez un meilleur engagement vis-à-vis des clients et obtiendrez un cycle de vente plus court, ainsi que des opportunités de marge et de recettes supérieures en vente croisée et incitative.

Les premiers pas sont aisés avec notre guide d'utilisation, qui explique en quelques étapes faciles comment accéder aux formations continues et aux activités correspondantes. Pour consulter le guide d'utilisation et obtenir plus d'informations, connectez-vous à votre [portail partenaire/Smart Portal](#), sélectionnez « Formation & certification » dans le menu, choisissez « Formation continue » dans la section « Détails » de la page Formation & certification, puis cliquez sur le lien situé sous « Afficher les détails du programme ».

Participez à autant d'activités que votre domaine d'expertise le requiert avant la fin du programme 2009 le 31 octobre 2009. HP vous encourage fortement à suivre plusieurs activités et à vérifier régulièrement si de

nouveaux contenus et activités sont ajoutés. Chaque activité dure en moyenne deux heures. [Connectez-vous maintenant](#) pour garder vos compétences parfaitement aiguisées !

[\[retour en haut de page\]](#)



Les informations HP contenues dans cette mise à jour sont confidentielles et sont destinées aux HP Certified Professionals.
© 2009 Hewlett-Packard Development Company, L.P.