



# Mantenga su ventaja competitiva

Actualización de HP Certified Professional Program

Agosto de 2009, Vol. 1, Número 3

## Consulte las novedades sobre su HP Certified Professional Program

### En esta edición

[En breve tendrá disponibles nuevas certificaciones](#)

[Integridad del examen de certificación](#)

[Los beneficios del programa](#)

[The Learning Center](#)

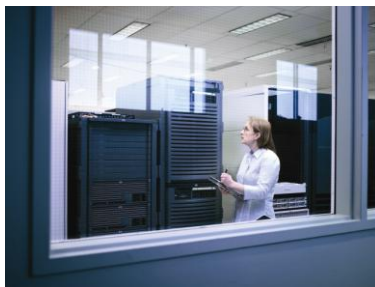
[Nuevas certificaciones actualmente disponibles](#)

[Certificaciones inactivas](#)

Novedades regionales

– [EMEA](#)

[Rincón del socio](#)



## En breve estarán disponibles nuevas certificaciones significativas

En los próximos meses, HP lanzará una serie de certificaciones que resultarán de gran importancia para los socios del canal HP. Utilice la información que aparece abajo para planificar con tiempo la capacitación y las certificaciones que necesita. Áreas en las que hay certificaciones disponibles:

- [HP ProLiant ML/DL y HP BladeSystem](#)
- [Virtualización de infraestructura](#)
- [Redes ProCurve](#)

### Las certificaciones HP ProLiant ML/DL y HP BladeSystem están en proceso de sustancial actualización

Por el término de algunos meses comenzando en agosto de 2009, HP estará actualizando importantes certificaciones de servidores estándares de la industria (ISS). La primera certificación que se actualizará será AIS – HP BladeSystem [2009], la cual será seguida por APS – HP BladeSystem [2009] y ASE – HP BladeSystem [2009]. A principios de 2010, lanzaremos las certificaciones AIS, ASE y APS HP ProLiant ML/DL [2009]. Estamos convencidos de que muchos HP Certified Professionals que trabajan para los socios del canal HP estarán ciertamente interesados en obtener estas certificaciones actualizadas; por ende, es importante que sepan que:

- Cuando se lanza una certificación, esta reemplaza a la versión anterior de la certificación. Los postulantes podrán, sin embargo, obtener la certificación anterior dentro de los *cinco meses* del lanzamiento de la nueva certificación. Transcurrido ese plazo, la antigua certificación ya no estará disponible. Si aún así desea obtener la certificación cancelada deberá cumplir con la totalidad de los requisitos dentro del plazo de cinco meses.
- Hay rutas de actualización de las versiones [2007] a las versiones [2009] de estas certificaciones. Dados los grandes cambios que se producen con relación a las tecnologías, no existen rutas de actualización de las certificaciones [2005] a las versiones [2009]. Si tiene una certificación [2005], deberá obtener la actualización para la certificación [2007] antes de que ya no esté disponible. De lo contrario, para poder obtener la certificación más reciente, deberá cumplir con la totalidad de los requisitos [2009].

*El siguiente cronograma es tentativo y queda sujeto a cambios, pero podrá utilizarlo a los fines de la planificación.*

Nuevas certificaciones	Fecha tentativa de lanzamiento	Certificación reemplazada	Fecha tentativa inactiva
AIS – HP BladeSystem [2009]	1 de agosto de 2009	AIS – HP BladeSystem [2007]	1 de enero de 2010
AIS – HP BladeSystem [2009] upgrade from AIS – HP BladeSystem [2007]	1 de agosto de 2009		
APS – HP BladeSystem [2009]	15 de agosto de 2009	APS – HP BladeSystem [2007]	15 de enero de 2010
APS – HP BladeSystem [2009] upgrade from APS – HP BladeSystem [2007]	15 de agosto de 2009		
ASE – HP BladeSystem [2009]	1 de septiembre de 2009	ASE – HP BladeSystem [2007]	1 de febrero de 2010
ASE – HP BladeSystem [2009] upgrade from ASE – HP BladeSystem [2007]	1 de septiembre de 2009		
AIS – HP ProLiant ML/DL Servers [2009]	1 de enero de 2010	AIS – HP ProLiant ML/DL Servers [2007]	1 de junio de 2010
AIS – HP ProLiant ML/DL Servers [2009] upgrade from AIS – HP ProLiant ML/DL Servers [2007]	1 de enero de 2010		
ASE – HP ProLiant ML/DL Servers [2009]	1 de enero de 2010	ASE – HP ProLiant ML/DL Servers [2007]	1 de junio de 2010
ASE – HP ProLiant ML/DL Servers [2009] upgrade from ASE – HP ProLiant ML/DL Servers [2007]	1 de enero de 2010		
APS – HP ProLiant ML/DL Servers [2009]	1 de enero de 2010	APS – HP ProLiant ML/DL Servers [2007]	1 de junio de 2010
APS – HP ProLiant ML/DL Servers [2009] upgrade from APS – HP ProLiant ML/DL Servers [2007]	1 de enero de 2010		

Agende estas fechas en las que las certificaciones [2005] ya no podrán actualizarse por las certificaciones [2007]:

Ruta de actualización	Última fecha disponible
AIS – HP BladeSystem [2007] upgrade from AIS – HP ProLiant Servers [2005]	1 de febrero de 2010
ASE – HP BladeSystem [2007] upgrade from ASE – HP ProLiant Servers [2005]	1 de febrero de 2010
AIS – HP ProLiant ML/DL Servers [2007] upgrade from AIS – HP ProLiant Servers [2005]	1 de junio de 2010
ASE – HP ProLiant ML/DL Servers [2007] upgrade from ASE – HP ProLiant Servers [2005]	1 de junio de 2010

[\[volver a la primera página\]](#)

### **Muy pronto: nuevas certificaciones de virtualización de infraestructura HP**

Dado que cada vez más clientes tienen en cuenta los beneficios que surgen de la transformación de sus negocios y procesos IT, así como de los métodos necesarios para implementarla, es evidente que las tecnologías y soluciones de virtualización tienen cada vez más importancia al momento de planificar e implementar los centros de datos. HP ya ofrece certificaciones que cubren la virtualización desde un punto de vista de producto específico, como BladeSystem y los clientes de escritorio. En septiembre, HP lanzará dos nuevas certificaciones de virtualización de infraestructura que proporcionan una cobertura más amplia y orientada a la solución de problemas. Las certificaciones de ventas y preventas posicionan a la virtualización de infraestructura dentro del pilar Infraestructura Adaptativa de la cartera HP Business Technology. Les proporcionarán a los socios las capacidades para poder posicionarse, diferenciarse, diseñar y ampliar los diferentes productos de virtualización en toda la gama de servidores, almacenamiento, escritorios y servicios de HP.

Entre las certificaciones se encuentran:

- ASC – HP Virtualization Solutions [2010]
- APC – HP Virtualization Solutions [2010]

Juntas, las dos certificaciones le permitirán a los socios del canal HP:

- Incrementar las aptitudes de preventas y ventas relacionadas con las soluciones de virtualización de infraestructura HP.
- Posicionar las correspondientes soluciones de virtualización según las necesidades comerciales del cliente.
- Desarrollar la planificación y el diseño necesarios para la implementación óptima de las soluciones de virtualización habilitadas por las soluciones de servidor, almacenamiento, software, escritorio y servicios de HP.
- Comparar y posicionar la cartera de virtualización de infraestructura HP con relación a las estrategias de virtualización de proveedores competitivos y articular los beneficios comparativos de las soluciones HP.
- Impulsar las ventas desde la perspectiva de la solución.

[\[volver a la primera página\]](#)

### **Las nuevas certificaciones de redes promueven el liderazgo de los socios de canales HP con ProCurve**

A partir de septiembre y octubre, HP lanzará nuevas certificaciones de redes de ventas y técnicas ProCurve para ayudar a nuestros socios de canales a que lideren el mercado con ProCurve y puedan competir contra Cisco.

La certificación ASP – HP ProCurve Networking [2009] ayudará a que los profesionales de ventas comprendan la proposición de valor de ProCurve, la totalidad de la cartera de productos ProCurve y cómo posicionar las soluciones de redes ProCurve en diversas situaciones. La certificación ASC – HP ProCurve Networking [2009] que ya está disponible ayudará a los consultores de ventas a centrarse en los objetivos comerciales esenciales y relacionados con la misión del cliente y diseñar soluciones de redes integrales que cumplan con los requisitos de seguridad, movilidad, convergencia y gestión de redes que mejor se ajusten a estas necesidades - tanto presentes como futuras.



Las certificaciones ASE – HP ProCurve Campus LAN [2010] y Master ASE – HP ProCurve Campus LAN [2010] contribuirán a que los profesionales técnicos que tengan conocimientos de redes Cisco aprendan rápidamente lo que necesitan saber de ProCurve. Ambas certificaciones son “rápidas” – es decir que están desarrolladas a partir de su conocimiento existente sobre redes y lo ayudarán a comprender en qué difiere ProCurve de Cisco. Esto significa que dedicará menos tiempo a la capacitación y más tiempo al trabajo.

[\[volver a la primera página\]](#)

## Integridad del examen de certificación

**Deténgase. No descargue ese material de referencia de examen. No ponga en riesgo su trabajo.**



¿Se animaría a poner en riesgo su integridad personal - y su trabajo y profesión en IT por aprobar un examen? Por supuesto que no. Ciertamente es lo que alguna vez hizo si utilizó los "materiales de estudio" para el examen de certificación descargado de alguno de los cientos de sitios web de "preparación para el examen". (Se trata de estos sitios que usted conoce y que se promocionan como "herramientas de preparación para el examen" y "éxito garantizado").

Estos sitios dicen incluir preguntas y respuestas que lo preparan para realizar el examen y cumplen con el nivel requerido. Sin embargo, HP no trabaja con estas empresas y en ningún caso les proporciona los materiales que venden a los postulantes de las certificaciones. De hecho, muchos de estos sitios web venden materiales protegidos por derechos de propiedad intelectual que pertenecen a HP sin ningún derecho que los asista. ¿Cómo tenemos conocimiento de esta situación? El único material oficial que HP proporciona para ayudar a los postulantes a prepararse para el examen de certificación son las Exam Preparation Guides que se distribuyen gratuitamente a través de The Learning Center.

The HP Certified Professional Program "[Acuerdo del postulante](#)"—que debe ser aceptado por cada postulante antes de iniciar el examen de certificación de HP— dispone que "obtener o comprar una copia del examen HP Certified Professional Program Certification o cualquiera de las preguntas de un examen de certificación HP" se considera trampa. Los Términos y Condiciones del HP Certified Professional Program establecen que el hecho de hacer trampa constituye causal suficiente para que HP anule la certificación. Si trabaja para un socio del canal HP, su pérdida de categoría de certificación podría afectar la habilitación que le confiere el empleador para vender productos y servicios HP.

Muchos postulantes para la certificación no se dan cuenta de que hacen trampa cuando descargan materiales "de estudio" o de "preparación". Ayúdenos a difundir que el uso de estos materiales es indebido y a preservar el valor que tienen nuestras certificaciones HP.

Para más información sobre esta situación, consulte "[La preparación del examen puede poner en riesgo su carrera](#)" dentro de Network World.

[\[volver a la primera página\]](#)

## Sus beneficios del programa

**¡NUEVO! Tarjetas ID de HP Certified Professional – qué son y cómo obtenerlas**

Las tarjetas ID del HP Certified Professional Program están actualmente disponibles como un nuevo beneficio para todos los HP Certified Professionals. Para cada certificación obtenida está disponible la correspondiente tarjeta ID electrónica. Cada tarjeta contiene la insignia del nivel de HP Certified Professional (como Master ASE), su nombre, HP Learner ID y nombre de la certificación. A continuación se incluye una tarjeta modelo. Estas tarjetas ID son complementarias a su certificación electrónica y están disponibles para su descarga a través del HP Certified Professional Benefits Dashboard.



[\[volver a la primera página\]](#)

## Cómo acceder a los beneficios que le otorga su HP Certified Professional Program

¿Está disfrutando totalmente de sus beneficios HP Certified Professional Program? Su tablero de beneficios se personaliza específicamente según las certificaciones que haya adquirido y su región. Tiene acceso a: herramientas especiales y descargas de software que lo asistirán en su trabajo; insignias HP Certified Professional para agregar a sus tarjetas comerciales y elementos de comercialización; certificados electrónicos imprimibles y tarjetas ID como prueba de las certificaciones obtenidas; y compras en línea para solicitar productos de la gama HP Certified Professional. Según su tipo de certificación, podrá o no obtener beneficios adicionales.

### Para los empleados de HP

Si trabaja para HP, podrá acceder a sus beneficios a través de un sitio web interno ingresando en [aquí](#).

### Para el resto de los HP Certified Professionals

Si trabaja para un cliente o socio del canal HP, podrá acceder a sus beneficios a través de su portal de socio regional. Inicie sesión en el portal de socio y haga clic en *Capacitación y certificación*. En el menú *Detalles*, haga clic en *Programa de certificación*. En el menú *Sólo para HP Certified Professionals*, haga clic en *Mis beneficios*. Desde allí podrá visualizar el tablero personalizado de beneficios.

Si aún no tiene acceso a su portal de socio regional, [ingrese en el sitio web de HP Partner Learning](#) desde <http://www.hp.com/partnerlearning> para [consultar las instrucciones para acceder al portal de socio regional y The Learning Center](#). Esta es la única forma para acceder a su capacitación, certificación y beneficios si no trabaja para un socio del canal HP.

[\[volver a la primera página\]](#)

## The Learning Center

### No pierda su historial de aprendizaje y certificaciones HP

En diciembre de 2008, el HP Certified Professional Program incorporó un nuevo sistema de gestión de aprendizaje llamado The Learning Center. Si usted ya contaba con un historial de aprendizaje y/o certificaciones antes de diciembre del año pasado, toda la información de su certificado de cursos fue migrada a The Learning Center. Si todavía no se transfirieron sus datos, deberá tomar las medidas necesarias para realizar este proceso asociando su historial a un nuevo perfil en The Learning Center. En caso de omisión, perderá su historial de certificaciones y aprendizaje para el cual comprometió tanto esfuerzo.



Siga los simples pasos definidos en el kit de asistencia para migrar completamente su historial de aprendizaje a The Learning Center. Encontrará instrucciones paso a paso ingresando en [http://www.hp.com/partnerlearning/documents/assist\\_kit/Step\\_3.pdf](http://www.hp.com/partnerlearning/documents/assist_kit/Step_3.pdf).

Una vez completado este proceso, desconéctese del portal y vuelva a ingresar. Vaya a la página "Capacitación y certificación". Consulte "Acceso totalmente permitido" dentro de Estado. Cuando haga clic en "Acceder a The Learning Center" debería visualizar su historial de capacitación y/o certificaciones. Ahora puede seleccionar nueva currícula o cursos de capacitación y tener un seguimiento de sus logros a través de The Learning Center.

Si necesita asistencia para este proceso ingrese en [sitio web de herramienta de asistencia socio/cliente](#) y siga las instrucciones de la página de inicio denominada Contact/support Information.

Gracias por cumplir con este proceso y ayudarnos a garantizar que sus logros de aprendizaje y certificaciones sean precisos y estén correctamente asignados a su perfil en The Learning Center.

[Visite su portal de socio para preservar su historial de aprendizaje y certificaciones.](#)

[\[volver a la primera página\]](#)

## Nueva herramienta de “asistencia” socio/cliente para The Learning Center

Durante varios meses estuvimos haciendo referencia a The Learning Center, el nuevo y poderoso sistema de gestión de aprendizaje que utilizará para acceder a toda su información de capacitación y cursos de HP. Si aún no logra utilizar The Learning Center y tiene preguntas sobre cómo acceder o utilizarlo, le sugerimos que utilice la herramienta de asistencia de socio/cliente HP para encontrar las respuestas.

La herramienta de asistencia tiene información sobre:

- Obtención de ID de usuario de Smart Portal/Partner Portal
- Localización de su Student ID anterior
- Acceso a la página de Capacitación y certificación
- Acceso a The Learning Center y navegación
- Recuperación de su historial de aprendizaje anterior
- Recomendaciones y técnicas para ayudarlo a localizar la información que necesita

Acceda a la herramienta de asistencia socio/cliente ingresando en

[http://www.hp.com/partnerlearning/assist\\_kit/](http://www.hp.com/partnerlearning/assist_kit/).

[\[volver a la primera página\]](#)

## Nuevas certificaciones actualmente disponibles

Actualizamos nuestras certificaciones frecuentemente según las necesidades del mercado de tecnología. Estas [nuevas certificaciones](#) están diseñadas para mantener su desempeño al máximo nivel. Obtenga más información sobre las certificaciones en The Learning Center.

- [ASP – HP Client Virtualization \(Remote Client Solutions\) \[2009\]](#)
- [APC – HP ProLiant Server Solutions \[2009\]](#)
- [AIS – HP Network Node Manager-i Software v8](#)
- [AIS – Specialty in HP LeftHand SAN Solutions \[2009\]](#)
- [AIS – HP BladeSystem \[2009\]](#)
- [ASE – HP ProCurve Networking & Mobility \[2009\]](#)

## Profesionales de ventas: prepárese para vender soluciones de virtualización de clientes

Las soluciones de cliente virtualizadas, también conocidas como Remote Client Solutions, son componentes de hardware y software que se combinan mediante conexiones de redes estándares para proporcionar cliente informática (*client computing*) a los usuarios finales. Se puede acceder a ellos mediante cualquier número de dispositivos “thin”, incluidos los clientes livianos estándares y móviles, además de los dispositivos de acceso tradicionales de escritorio y notebook. Al centralizar los recursos informáticos del centro de datos, los clientes se benefician a partir de la elección y la flexibilidad para estandarizar el hardware y los juegos de herramientas en sus entornos IT —sin interferir con la experiencia del usuario. Con las HP Remote Client Solutions, los clientes obtienen una gran amplitud de capacidades y flexibilidad para lograr el correcto nivel de servicios informáticos de escritorio según las demandas de aplicación específicas. Como resultado se obtiene mayor seguridad, más privacidad, mejor capacidad de administración, mayor productividad de usuario final y menor costo total de propiedad.

La certificación ASP – HP Client Virtualization (Remote Client Solutions) [2009] y su capacitación asociada contribuirán a que los profesionales de ventas puedan vender la totalidad de la cartera de productos de Remote Client Solutions a una gran variedad de clientes.

[Obtenga más información sobre la certificación ASP – HP Client Virtualization \(Remote Client Solutions\) \[2009\]](#)

[\[volver a las nuevas certificaciones\]](#)

## **Prepárese para ser exitoso en el rápidamente creciente mercado de soluciones de servidores HP ProLiant**

Según IDC, HP es la empresa líder en envíos de servidores a todo el mundo, y no por mera casualidad. Tanto las pequeñas como las grandes empresas saben que pueden confiar en la familia de servicios y soluciones HP ProLiant para tener mayor eficiencia del centro de datos y mayor control de sus sistemas.

¿Quieren sumarse a las oportunidades? Este es el momento de capacitarse y obtener certificaciones de modo de prepararse para ayudar al equipo de ventas de la empresa a acercar las soluciones para servidores HP ProLiant a sus clientes. La nueva certificación APC – HP ProLiant Server Solutions [2009] le proporciona a los profesionales de ventas las aptitudes y los conocimientos para planificar y diseñar soluciones comerciales y empresariales basadas en los servidores ProLiant de HP y sus tecnologías asociadas, incluido el soporte de infraestructura de alimentación y refrigeración, opciones de almacenamiento, compartimientos y bastidores, Virtual Connect, conectividad de redes y software de gestión.

[Obtenga más información sobre la certificación APC – HP ProLiant Server Solutions \[2009\].](#)

[\[volver a las nuevas certificaciones\]](#)

### **Detecte y resuelva problemas de redes con esta certificación de software**

El software HP Network Node Manager i (NNMi) y NNMi Advanced y los módulos HP NNM i Smart Plug-in contribuyen a que su empresa de IT reduzca los riesgos comerciales asociados con las bajas o subas en los niveles de servicio de la red. Estos productos lo ayudan a detectar rápidamente los problemas de red mediante el análisis automático de la causa fuente que permanece precisa incluso en caso de cambios en la red. Además, mediante flujos de trabajo unificados habilitados por las integraciones avanzadas podrá reparar las fallas de la red con el software HP Network Automation. También podrá implementar y automatizar la gestión de incidentes tal como se describe en IT Infrastructure Library (ITIL) v3.

La capacitación y la certificación AIS – HP Network Node Manager-i Software v8 garantizan que usted cuenta con las aptitudes y el conocimiento necesarios para integrar y usar el software NNMi para detectar y resolver problemas de red.

[Obtenga más información sobre la certificación AIS – HP Network Node Manager-i Software v8](#)

[\[volver a las nuevas certificaciones\]](#)

### **Amplíe el rango de soluciones de almacenamiento que ofrece a sus clientes**

Como resultado de la compra de LeftHand Networks Inc. a principios de 2009, HP agregó la gama de productos de nivel medio a su familia de soluciones de almacenamiento iSCSI. Los socios del canal HP ahora pueden abarcar la gama total de segmentos del cliente. Las necesidades del cliente del menor segmento del mercado son satisfechas través de la línea de productos HP StorageWorks Modular Smart Array (MSA). Para el segmento más elevado, tenemos la línea HP StorageWorks Enterprise Virtual Array (EVA). Las soluciones HP LeftHand SAN satisfacen aquellas necesidades de los clientes de los segmentos intermedios.

La certificación y capacitación AIS – *Specialty in* HP LeftHand SAN Solutions [2009] garantiza que los socios del canal HP están capacitados para diseñar soluciones de almacenamiento sobre la base de tecnologías HP LeftHand SAN y proporcionar servicios de instalación, configuración y puesta en marcha.

[Obtenga más información sobre la certificación AIS – \*Specialty in\* HP LeftHand SAN Solutions \[2009\]](#)

[\[volver a las nuevas certificaciones\]](#)

### **Los especialistas de integración trabajan con la cartera de productos HP BladeSystem**

Desde su lanzamiento hace unos pocos años, clientes de todo el mundo han adquirido más de un millón de HP BladeSystems. Dado que BladeSystem es una infraestructura dentro de una caja, los clientes pueden desarrollar soluciones esenciales de soporte de sus negocios—soluciones que son menos costosas, requieren de menos mantenimiento, requieren de menos alimentación y están listas para crecer junto con el negocio. En particular, HP BladeSystems son muy utilizadas como plataforma de virtualización y consolidación de servidor.

El rango de blades HP abarca desde servidores y dispositivos de almacenamiento hasta estaciones de trabajo y escritorios virtuales. Cada blade se inserta en el compartimento BladeSystem que proporciona redundancia,

conexiones de red y un diseño más eficiente, de alimentación compartida y refrigeración. También incorpora una serie de herramientas para ayudar a configurar y realizar el mantenimiento de las blades.

Si usted es un especialista de integración que trabaja con servidores estándares de la industria, la certificación AIS – HP BladeSystem [2009] lo ayudará a prepararse para trabajar con la cartera de productos y soluciones HP BladeSystem.

[Obtenga más información sobre la certificación AIS – HP BladeSystem \[2009\]](#)

[\[volver a las nuevas certificaciones\]](#)

### **Nueva capacitación de movilidad técnica ProCurve dentro la línea de certificaciones ASE**

La oferta de productos y soluciones HP ProCurve ha crecido sustancialmente el último año, especialmente en el área de movilidad. La cartera de movilidad fue ampliada significativamente a través de la adquisición de Colubris Networks en noviembre de 2008.

La nueva certificación ASE – HP ProCurve Networking & Mobility [2009] le permite a los especialistas de preventas y posventas ofrecer soluciones de movilidad personalizadas a sus clientes basadas en los nuevos productos y soluciones MultiService Mobility que ofrece ProCurve. En el estado de continua evolución en que nos desarrollamos, la cartera de movilidad de ProCurve ofrece soluciones accesibles desde SMB a Enterprise.

La capacitación asociada con ASE – HP ProCurve Networking & Mobility [2009] proporciona una introducción técnica a la familia de productos MSM de ProCurve. Presenta las funciones, funcionalidad, instalación, configuración, verificación y resolución de problemas de la familia de productos MSM.

[Obtenga más información sobre la certificación ASE – HP ProCurve Networking & Mobility \[2009\].](#)

[\[volver a las nuevas certificaciones\]](#)

[\[volver a la primera página\]](#)

## **Certificaciones inactivas**

### **Certificaciones que pasarán a estar inactivas**

Las siguientes certificaciones serán canceladas y ya no podrán ser adquiridas una vez que estén inactivas. Todas estas certificaciones son reemplazadas por certificaciones nuevas y actualizadas. Una nueva versión de certificación es lanzada cuando existe un cambio significativo en la aptitud, el producto o la tecnología.

Las certificaciones inactivas continúan reconociéndose como parte del HP Certified Professional Program y continúan teniendo validez en cuanto a los beneficios del programa. Si está trabajando para obtener una certificación con una fecha de cancelación ya asignada, deberá cumplir con los requisitos y adquirir la certificación antes de la fecha de cancelación; de lo contrario, tendrá que adquirir la nueva versión de la certificación.

La certificación inactiva igualmente aparecerá en su registro de certificaciones. Sin embargo, los programas de socio HP pueden no aceptar certificaciones inactivas como requisito válido para el programa de socio. Verifique su programa de socio regional para más información.

<b>Certificaciones a cancelar</b>	<b>Fecha de cancelación</b>	<b>La certificación inactiva se reemplaza por</b>
ASP – HP Imaging and Printing Supplies [2008]	1 de octubre de 2009	ASP – HP Imaging and Printing Supplies [2009]
ASC – HP Enterprise Storage Solutions [2005]	1 de agosto de 2009	ASC – HP Enterprise Storage Solutions [2009]
APC – HP Integrity Servers [2006]	1 de septiembre de 2009	APC – HP Integrity Servers [2009]

APC – HP ProLiant Server Solutions [2006]	1 de enero de 2010	APC – HP ProLiant Server Solutions [2009]
ASE – HP Consolidated Client Infrastructure [2006]	15 de septiembre de 2009	AIS – Remote Client Solutions [2009]
ASE – ProCurve Networking & Mobility [2008]	1 de diciembre de 2009	ASE – ProCurve Networking & Mobility [2009]
AIS – HP BladeSystem [2007]	1 de enero de 2010	AIS – HP BladeSystem [2009]
APS – HP BladeSystem [2007]	15 de enero de 2010	APS – HP BladeSystem [2009]

(Nota: Las fechas de cancelación podrán variar según la disponibilidad de reemplazo de las certificaciones).

[\[volver a la primera página\]](#)

## Novedades de la región – Europa, Oriente Medio y África

### Aproveche las ventajas de estar asociado a HP a través de Partner Fundamentals 2010

Dado que posee más contenidos de ventas basadas en el valor que le permite aprovechar el Preferred Partner Program, así como otras oportunidades de ventas de soluciones de la cartera de productos HP, nuestra certificación en ventas HP Partner Fundamentals recientemente actualizada para el 2010 definitivamente merece ser tenida en cuenta.

La certificación en ventas 2010 Partner Fundamentals recientemente lanzada por HP está diseñada para ayudarlo a maximizar las oportunidades de ventas y márgenes. El nuevo contenido incluye un módulo sobre HP como empresa única; profundizaciones opcionales sobre Unidad de Negocios; un nuevo módulo de ventas sobre la gestión del flujo de ventas; y más información sobre herramientas de socio invaluable, información y cómo maximizar la compensación asociada - y todo sólo en dos horas.

El examen de capacitación y certificación ASP – HP Partner Fundamentals [2010] es obligatorio para los nuevos socios que no hayan obtenido la versión [2009] para poder obtener la membresía del Preferred Partner Program.

En paralelo con el objetivo de mejorar la eficiencia y aliviar a los empleados de desarrollo de ventas, HP Partner Fundamentals 2010 reduce significativamente el tiempo de capacitación. De hecho, la capacitación puede realizarse en *sólo dos horas* con un examen que dura sólo 30 minutos.

Si usted actualmente es un Preferred o Gold Preferred Partner, no necesitará volver a realizar esta capacitación. Esto significa que los socios existentes del 2009 que hayan obtenido sus certificaciones base Preferred Partner en 2008/2009 *no* tendrán que volver a certificarse para adquirir la membresía del 2010 Preferred Partner Program. No obstante, le recomendamos que obtenga la capacitación y el examen ya que le brindan la oportunidad de adquirir conocimientos sobre los objetivos de ventas actuales de HP.

No se pierda esta increíble oportunidad. La capacitación para la certificación Accredited Sales Professional (ASP) – HP Partner Fundamentals [2010] está disponible en DVD y podrá solicitarla a su Partner Learning Manager local o a través de The Learning Center. La capacitación está disponible en cinco idiomas.

[\[volver a la primera página\]](#)

### Cumbres ESS que se desarrollarán en noviembre y diciembre de 2009

En breve recibirá una invitación para participar en las HP Enterprise Technology Summits. Los eventos de 2009, que tienen una duración de 3 ½ días cada uno, abarcarán temas relacionados con las soluciones empresariales de servidores y almacenamiento; StorageWorks; Industry Standard Servers; Business Critical Servers; Scalable Computing Infrastructure; Energy Efficiency; ProCurve Solutions; ESS y HP Software. También se hará especial hincapié en la gestión y la virtualización, con sesiones de SAP, Oracle y Microsoft.

Entre las mejoras destacadas del 2009 se pueden mencionar:

- Más sesiones sobre cómo superar a la competencia (por ejemplo, IBM, Dell, Sun y Cisco)
- Nuevas prácticas de Insight Orchestration e Insight Dynamics VSE
- Más sesiones de ProCurve Solutions
- Nuevas herramientas de preventas centradas en el costo total de propiedad y el retorno de la inversión
- Más sesiones repetidas para que pueda asistir a aquellas que más le interesan

En este evento anual de capacitación intensiva podrá obtener lo más reciente en conocimientos técnicos y realizar valiosos contactos a la vez que cumple con los planes de Continuous Learning 2010.

Hay dos cumbres programadas para los próximos meses – en el RU y Alemania. Inscríbase antes del 31 de agosto de 2009 y abone sólo €1.600 – con un ahorro de €100. Tenga en cuenta que el arancel de inscripción con posterioridad al 31 de agosto de 2009 será de €1.700 por persona e incluye:

- Asistencia a la cumbre y enlace a los materiales de la conferencia
- Desayuno, merienda y almuerzo durante las sesiones
- Cóctel de bienvenida y cena de gala
- Instalaciones de examen en el lugar
- Alojamiento por 4 noches

No se pierda esta oportunidad de mejorar sus aptitudes, crecer profesionalmente y seguir liderando. Los cupos son limitados. Inscríbase con tiempo para no perderselas.

Para inscribirse para la cumbre de Birmingham, RU que se desarrollará del 3 al 6 de noviembre de 2009 y la de Boeblingen, Alemania que tendrá lugar del 1 al 4 de diciembre de 2009, ingrese en el Smart Portal, Capacitación y certificación, y haga clic en aprendizaje y eventos, o ingrese en [haga clic aquí para inscribirse](#) hoy mismo.

[\[volver a la primera página\]](#)

## Rincón del socio

### El Solution Demo Portal contiene una serie de demostraciones de productos HP

Uno de los beneficios de ser un HP Certified Professional es el hecho de poder acceder a las herramientas que lo ayudan a desarrollar mejor su trabajo. Ahora cuenta con un enlace directo al HP Solution Demo Portal (SDP) desde su página de beneficios. HP SDP es un recurso en línea que contiene una serie de demostraciones de productos y software HP. El portal también desarrolla webinars y ofrece soporte adicional.

En las demostraciones pregrabadas y en vivo se presenta hardware, software, servicios y alianzas de HP en un atractivo formato multimedia para demostrar la forma en que HP puede ayudarlo a solucionar sus problemas de negocios e IT.

HP SDP y otros beneficios del programa están disponibles a través de HP Certified Professional Program Benefits Dashboard, al cual pueden acceder los socios del canal HP a través de [HP Smart Portal/Partner Portal](#). Inicie sesión en el portal de socio y haga clic en *Capacitación y certificación*. En el menú *Detalles*, haga clic en *Programa de certificación*. En el menú *Sólo para HP Certified Professionals*, haga clic en *Mis beneficios*. Desde allí podrá visualizar el tablero personalizado de beneficios.

Si aún no tiene acceso a su portal de socio regional, [ingrese en el sitio web de HP Partner Learning](#) desde <http://www.hp.com/partnerlearning> para [consultar las instrucciones para acceder al portal de socio regional y The Learning Center](#). Esta es la única forma de acceder a la capacitación, la certificación y los beneficios.

[\[volver a la primera página\]](#)

### Mantenga sus aptitudes actualizadas mediante Continuous Learning

En estos tiempos de tantos desafíos, mantenerse actualizado resulta esencial para preservar la ventaja competitiva. HP actualmente ofrece una gran oportunidad de profundizar sus aptitudes técnicas y comerciales a través del programa Continuous Learning. Continuous Learning le proporciona acceso inmediato a una selección de cursos de capacitación actualizados y lanzamientos de nuevos productos (NPI) desarrollados a partir de las certificaciones que usted ya tiene.

Continuous Learning le ayuda a mantenerse informado sobre las actualizaciones de productos, soluciones y tecnologías más recientes de HP—lo que se traduce en un mayor compromiso del cliente, ciclos de ventas más cortos, mayores ingresos y oportunidad de margen a través de una venta cruzada o dirigida (*cross-selling* o *up-selling*).

Con nuestra guía de usuario resulta muy fácil. Esta explica de forma simple cómo acceder a las rutas y actividades de Continuous Learning. Para acceder a la guía de usuario y obtener más información, ingrese en su [Smart/Partner Portal](#) regional, seleccione “Capacitación y certificación” en el menú, seleccione “Aprendizaje continuo” en la sección “Detalles” de la página Capacitación y certificación, haga clic en el enlace “Ver detalles del Programa”.

Participe en la mayor cantidad de actividades que resulten de importancia para su área de conocimientos antes de que finalice el programa 2009, el 31 de octubre de 2009. HP recomienda realizar múltiples actividades y verificar con frecuencia los nuevos contenidos y actividades. Cada actividad tiene una duración promedio de dos horas. [Ingrese ahora](#) para mantener sus aptitudes totalmente actualizadas.

[\[volver a la primera página\]](#)

---

La información contenida en esta actualización es confidencial de HP y sólo podrá ser utilizada por HP Certified Professionals.  
© 2009 Hewlett-Packard Development Company, L.P.