



Neuigkeiten über das HP Certified Professional Program

In dieser Ausgabe

[In Kürze sind neue, wichtige Zertifizierungen verfügbar](#)

[Integrität des Zertifizierungsexamens](#)

[Ihre Programmvorteile](#)

[The Learning Center](#)

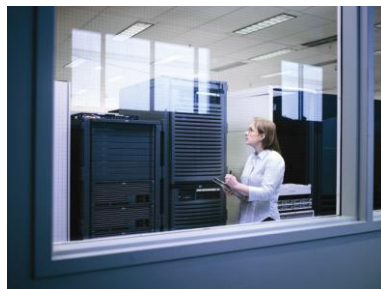
[Ab sofort verfügbare, neue Zertifizierungen](#)

[Inaktive Zertifizierungen](#)

Regionale Neuigkeiten

– [EMEA](#)

[Partnerbereich](#)



In Kürze sind neue, wichtige Zertifizierungen verfügbar

In den kommenden Monaten wird HP eine Reihe von Zertifizierungen zur Verfügung stellen, die für HP Vertriebspartner sehr wichtig sind. Bitte nutzen Sie die unten aufgeführten Informationen, um die von Ihnen benötigten Schulungen und Zertifizierungen vorab einzuplanen. Die Zertifizierungen beziehen sich auf die Bereiche:

- [HP ProLiant ML/DL und HP BladeSystem](#)
- [Virtualisierung von Infrastruktur](#)
- [ProCurve Networking](#)

Die Zertifizierungen HP ProLiant ML/DL und HP BladeSystem werden umfassend aktualisiert

Ab August 2009 wird HP über einen Zeitraum von mehreren Monaten die Zertifizierungen für Industriestandard-Server (ISS) aktualisieren. Zuerst erfolgt die Aktualisierung der Zertifizierung AIS – HP BladeSystem [2009], gefolgt von den Zertifizierungen APS – HP BladeSystem [2009] und ASE – HP BladeSystem [2009]. Zu Beginn des Jahres 2010 werden wir die Zertifizierungen AIS, ASE und APS HP ProLiant ML/DL [2009] zur Verfügung stellen. Wir wissen, dass seitens vieler HP Certified Professionals, die als HP Vertriebspartner arbeiten, ein großes Interesse am Erwerb der aktualisierten Zertifizierungen besteht. Aus diesem Grund beachten Sie bitte die folgenden Hinweise:

- Sobald eine neue Zertifizierung zur Verfügung gestellt wird, ersetzt diese die vorherige Version der Zertifizierung. Kandidaten können die Vorgängerversion der Zertifizierung *fünf weitere Monate* nach Bereitstellung der neuen Zertifizierung erwerben. Nach Ablauf der fünf Monate ist der Erwerb der alten Zertifizierung nicht mehr möglich. Wenn Sie bereits mit dem Erwerb der alten Zertifizierung begonnen haben, müssen Sie alle Anforderungen innerhalb dieser fünf Monate erfüllt haben.
- Es besteht die Möglichkeit zum Upgrade von den Zertifizierungen der Versionen 2007 auf die Zertifizierungen der Versionen 2009. Aufgrund der umfassenden technischen Änderungen besteht keine Upgrade-Möglichkeit von den Zertifizierungen der Version 2005 auf die Versionen 2009. Wenn Sie im Besitz einer Zertifizierung der Version 2005 sind, raten wir Ihnen zu einem Upgrade auf die Zertifizierung der Version 2007, bevor diese nicht mehr erhältlich ist. Ansonsten müssen Sie alle Anforderungen der Version 2009 erfüllen, um die aktuelle Zertifizierung zu erwerben.

Im Folgenden handelt es sich um einen unverbindlichen Zeitplan, der sich möglicherweise noch ändert, den Sie jedoch für Planungszwecke verwenden können.

Neue Zertifizierung	Vorläufiges Datum der Bereitstellung	Ersetzte Zertifizierung	Vorläufiges Datum, an dem die Zertifizierung inaktiv wird
AIS – HP BladeSystem [2009]	1. August 2009	AIS – HP BladeSystem [2007]	1. Januar 2010
AIS – HP BladeSystem [2009] Upgrade von AIS-HP BladeSystem [2007]	1. August 2009		
APS – HP BladeSystem [2009]	15. August 2009	APS – HP BladeSystem [2007]	15. Januar 2009
APS – HP BladeSystem [2009] Upgrade von APS – HP BladeSystem [2007]	15. August 2009		
ASE – HP BladeSystem [2009]	1. September 2009	ASE – HP BladeSystem [2007]	1. Februar 2010
ASE – HP BladeSystem [2009] Upgrade von ASE – HP BladeSystem [2007]	1. September 2009		
AIS – HP ProLiant ML/DL Servers [2009]	1. Januar 2010	AIS – HP ProLiant ML/DL Servers [2007]	1. Juni 2010
AIS – HP ProLiant ML/DL Servers [2009] Upgrade von AIS – HP ProLiant ML/DL Servers [2007]	1. Januar 2010		
ASE – HP ProLiant ML/DL Servers [2009]	1. Januar 2010	ASE – HP ProLiant ML/DL Servers [2007]	1. Juni 2010
ASE – HP ProLiant ML/DL Servers [2009] Upgrade von ASE – HP ProLiant ML/DL Servers [2007]	1. Januar 2010		
APS – HP ProLiant ML/DL Servers [2009]	1. Januar 2010	APS – HP ProLiant ML/DL Servers [2007]	1. Juni 2010

APS – HP ProLiant ML/DL Servers 1. Januar 2010
[2009] Upgrade von APS – HP
ProLiant ML/DL Servers [2007]

Beachten Sie die folgenden Datumsangaben, die festlegen, ab wann keine Upgrade-Möglichkeiten mehr von den Zertifizierungen der Versionen 2005 auf die Versionen 2007 bestehen:

Upgrade-Möglichkeit	Spätestes Datum für den Erwerb
AIS – HP BladeSystem [2007] Upgrade von AIS – HP ProLiant Servers [2005]	1. Februar 2010
ASE – HP BladeSystem [2007] Upgrade von ASE – HP ProLiant Servers [2005]	1. Februar 2010
AIS – HP ProLiant ML/DL Servers [2007] Upgrade von AIS – HP ProLiant Servers [2005]	1. Juni 2010
ASE – HP ProLiant ML/DL Servers [2007] Upgrade von ASE – HP ProLiant Servers [2005]	1. Juni 2010

[\[zum Seitenanfang\]](#)

In Kürze Verfügbar: neue Zertifizierungen zu HP Virtualisierung von Infrastruktur

Da immer mehr Kunden die Vorteile und Methoden der Übertragung ihrer Geschäfts- und IT-Prozesse zu schätzen wissen, spielen Virtualisierungstechnologien und -lösungen eine wachsende Rolle in der Planung und Implementierung von Datenzentren. HP bietet bereits Zertifizierungen wie BladeSystem und Desktop-Clients, die die Virtualisierung hinsichtlich eines bestimmten Produktes umfassen. Im September wird HP zwei neue Zertifizierungen zur Virtualisierung von Infrastruktur vorstellen, die einen breiteren und Lösungsorientierten Anwendungsbereich bieten. Die Zertifizierungen der Kategorien Sales und Presales positionieren die Virtualisierung von Infrastruktur innerhalb des tragenden Geschäftsbereichs Adaptive Infrastructure des HP Business-Technologieportfolios. Sie verleihen Partnern die Kompetenz zur Positionierung, Unterscheidung, Entwicklung und Dimensionierung der verschiedenen Virtualisierungsangebote aus den Bereichen HP Server, Storage, Desktop und Service.

Es handelt sich um die Zertifizierungen:

- ASC – HP Virtualization Solutions [2010]
- APC – HP Virtualization Solutions [2010]

Zusammen ermöglichen die beiden Zertifizierungen HP Vertriebspartnern:

- Eine zunehmende Kompetenz in den Kategorien Sales und Presales in Bezug auf HP Lösungen zur Virtualisierung von Infrastruktur.
- Die Positionierung geeigneter Virtualisierungslösungen basierend auf einer Auswahl unternehmerischer Anforderungen des Kunden.
- Die Durchführung der erforderlichen Planung und Entwicklung zur Bereitstellung der optimalen Virtualisierungslösung mithilfe von HP Server-, Storage-, Software-, Desktop- und Service-Lösungen.
- Den Vergleich und die Positionierung des HP Portfolios zur Virtualisierung von Infrastruktur in Bezug auf Virtualisierungsstrategien anderer Anbieter und die Hervorhebung der Vorteile der HP Lösungen.
- Eine lösungsorientierte Umsatzsteigerung.

[\[zum Seitenanfang\]](#)

Neue Netzwerkzertifizierungen unterstützen HP Vertriebspartner beim Erreichen eines Wettbewerbsvorteils mit ProCurve



Im September und Oktober stellt HP neue Vertriebs- und Technikzertifizierungen für ProCurve Networking zur Verfügung, um Vertriebspartner beim Erreichen eines Wettbewerbsvorteils mit ProCurve zu unterstützen und sich gegen Cisco durchzusetzen.

Die Zertifizierung ASP – HP ProCurve Networking [2009] vermittelt dem Vertriebsmitarbeiter Kenntnisse über den Mehrwert von ProCurve, das vollständige ProCurve-Produktportfolio und die Positionierung von ProCurve-Netzwerklösungen in den verschiedensten Situationen. Die bereits verfügbare Zertifizierung ASP – HP ProCurve Networking [2009] unterstützt den Verkaufsberater dabei, sich auf die entscheidenden Unternehmensziele zu konzentrieren und umfassende Netzwerklösungen zu entwickeln, die heute und in Zukunft diesen Unternehmensanforderungen in Bezug auf Sicherheit, Mobilität, Konvergenz und Netzwerkmanagement gerecht werden.

Die Zertifizierungen ASE – HP ProCurve Campus LAN [2010] und Master ASE – HP ProCurve Campus LAN [2010] vermitteln technischen Experten, die über Erfahrungen mit Cisco-Netzwerkprodukten verfügen, schnell die erforderlichen Kenntnisse zu ProCurve. In beiden Fällen handelt es sich um schnelle Zertifizierungsverfahren. Das bedeutet, sie bauen auf Ihren bestehenden Netzwerkkenntnissen auf und vermitteln Ihnen, wie sich ProCurve von Cisco unterscheidet. Sie müssen also weniger Zeit für die Schulung aufwenden und haben so mehr Zeit für Ihre Arbeit.

[\[zum Seitenanfang\]](#)

Integrität des Zertifizierungsexamens

Stopp! Laden Sie diese Unterlagen zur Examensvorbereitung nicht herunter! Riskieren Sie nicht Ihren Arbeitsplatz!



Würden Sie Ihre Integrität aufs Spiel setzen und Ihren Arbeitsplatz oder Ihre IT-Laufbahn riskieren, nur um ein Zertifizierungsexamen zu bestehen? Selbstverständlich nicht. Aber genau das tun Sie, wenn Sie „Lernunterlagen“ von einer der hundert von Websites zur „Examensvorbereitung“ herunterladen. (Sie kennen diese Websites, die mit „Schulungsmitteln zur Examensvorbereitung“ und „garantiertem Erfolg“ werben.)

Diese Websites werben mit Übungsfragen und Antworten, die Sie auf den Test vorbereiten sollen. Aber HP arbeitet nicht mit diesen Unternehmen zusammen und stellt ihnen keine der Unterlagen zur Verfügung, die sie an die Zertifizierungskandidaten verkaufen. Tatsächlich wird auf vielen dieser Websites unrechtmäßig geistiges Eigentum von HP verkauft. Woher wir das wissen? Das einzige, offiziell von HP bereitgestellte Material zur Examensvorbereitung von Zertifizierungskandidaten sind die Anleitungen zur Examensvorbereitung, die kostenlos in The Learning Center zur Verfügung gestellt werden.

In der [Einverständniserklärung der Kandidaten](#) im Rahmen des HP Certified Professional Program, der jeder Kandidat zustimmen muss, bevor er an einem HP Zertifizierungsexamen teilnimmt, ist festgelegt, dass „die Beschaffung oder der Kauf einer Kopie des Zertifizierungsexamens im Rahmen des HP Certified Professional Program bzw. einer oder mehrerer Fragen aus einem HP Zertifizierungsexamen“ als Täuschung gewertet wird. In den allgemeinen Geschäftsbedingungen im Rahmen des HP Certified Professional Program ist festgelegt, dass Ihnen Ihre Zertifizierung aufgrund einer nachgewiesenen Täuschung aberkannt werden kann. Wenn Sie für einen HP Vertriebspartner arbeiten, kann sich die Aberkennung Ihres Zertifizierungsstatus auf die Autorisierung Ihres Arbeitgebers für den Verkauf von HP Produkten und Dienstleistungen auswirken.

Viele Zertifizierungskandidaten sind sich nicht im Klaren darüber, dass es sich um Täuschung handelt, wenn sie „Lernunterlagen“ und Material zur „Examensvorbereitung“ herunterladen. Bitte geben Sie die Information weiter, dass es sich bei der Verwendung dieser Unterlagen um Täuschung handelt, und tragen Sie auf diese Weise dazu bei, den Wert Ihrer HP Zertifizierung zu erhalten.

Weitere Informationen zu den Folgen von Täuschung finden Sie unter [Examensvorbereitung stellt Risiko für Ihre berufliche Laufbahn dar](#) in Network World.

[\[zum Seitenanfang\]](#)

Ihre Programmvorteile

NEU! Was ist eine HP Certified Professional ID-Karte, und wie bekommen Sie sie?

HP Certified Professional ID-Karten sind ab sofort als neue Leistung für alle HP Certified Professionals erhältlich. Für jede Ihrer Zertifizierungen ist eine elektronische ID-Karte erhältlich. Jede Karte zeigt das Symbol mit Ihrer HP Certified Professional-Zertifizierungsstufe (z. B. Master ASE), Ihren Namen, Ihre Learner ID und Ihren Zertifizierungstitel. Bei der Abbildung handelt es sich um ein Muster einer solchen Karte. Die ID-Karten vervollständigen Ihr e-Zertifikat und können vom HP Certified Professional Benefits Dashboard heruntergeladen werden.



[\[zum Seitenanfang\]](#)

So können Sie ihre HP Certified Professional Program-Vorteile nutzen

Nutzen Sie all Ihre HP Certified Professional Program-Vorteile? Das Dashboard mit Ihren Vorteilen ist entsprechend Ihrer Zertifizierungen und Ihrer Region genau auf Sie zugeschnitten. Sie haben Zugang zu: speziellen Software-Tools und -Downloads, die Ihnen bei Ihrer Arbeit behilflich sind; HP Certified Professional-Symbole für Ihre Visitenkarten und Ihr Marketingmaterial; elektronische Zertifizierungen und ID-Karten zum Ausdrucken Ihrer Zertifizierung und einem Webstore, über den Sie HP Certified Professional-Werbematerial bestellen können. Je nach Zertifizierung kommen Sie möglicherweise in den Genuss weiterer Vorteile.

Für Mitarbeiter von HP

Wenn Sie bei HP angestellt sind, finden Sie [hier](#) eine interne Website, über die Sie Zugang zu Ihren Vorteilsleistungen erhalten.

Für alle anderen HP Certified Professionals

Wenn Sie bei einem HP Vertriebspartner oder Kunden angestellt sind, erhalten Sie über Ihr regionales Partnerportal Zugang zu Ihren Vorteilsleistungen. Melden Sie sich bei Ihrem Partnerportal an, und klicken Sie dann auf *Schulung und Zertifizierung*. Klicken Sie im Menü *Details* auf *Zertifizierungsprogramm*. Klicken Sie im Menü *Nur für HP Certified Professionals* auf *Meine Vorteile*. So gelangen Sie zu Ihrem Dashboard mit Ihren individuellen Vorteilen.

Wenn Sie noch keinen Zugang zu Ihrem regionalen Partnerportal haben, finden Sie [Informationen zum Zugang zu Ihrem regionalen Partnerportal und The Learning Center](#) auf der [HP Partner Learning Website](#) unter <http://www.hp.com/partnerlearning>. Nur so erhalten Sie Zugang zu Ihren Schulungen, Zertifizierungen und Vorteilen, auch wenn Sie nicht für einen HP Vertriebspartner arbeiten.

[\[zum Seitenanfang\]](#)

Stellen Sie sicher, dass Ihre HP Schulungs- und Zertifizierungshistorie nicht verloren geht

Im Dezember 2008 wurde für das HP Certified Professional Program ein neues Lernmanagementsystem mit dem Namen The Learning Center eingeführt. Wenn Sie bereits vor dem letzten Dezember eine Schulungs- und/oder Zertifizierungshistorie bei HP hatten, wurden Ihre Daten zu The Learning Center übertragen. Falls noch nicht geschehen, sollten Sie die Datenübertragung jetzt abschließen, indem Sie Ihre Historie einem neuen Profil in The Learning Center zuweisen. Sollten Sie dies nicht tun, kann das zum Verlust Ihrer hart erarbeiteten Schulungs- und Zertifizierungshistorie führen.



Folgen Sie den im Assistenten beschriebenen einfachen Schritten, um Ihre Schulungshistorie vollständig zu The Learning Center zu übertragen. Eine Schrittweise Anleitung finden Sie unter http://www.hp.com/partnerlearning/documents/assist_kit/Step_3.pdf.

Loggen Sie sich nach Abschluss des Vorgangs aus dem Portal aus und anschließend erneut ein. Rufen Sie die Seite „Schulung und Zertifizierung“ auf. Unterhalb des Feldes „Status“ muss „Zugang uneingeschränkt aktiviert“ angezeigt werden. Wenn Sie auf „Zugang zu The Learning Center“ klicken, wird Ihnen Ihre Schulungs- und/oder Zertifizierungshistorie angezeigt. Jetzt können Sie neue Schulungspläne oder Schulungen auswählen und den Fortschritt Ihrer beruflichen Entwicklung in The Learning Center verfolgen.

Wenn Sie bei diesem Vorgang Unterstützung benötigen, besuchen Sie die [Website zur Unterstützung von Partnern/Kunden](#), und verfahren Sie gemäß der Anleitung auf der Startseite „Contact/Support Information“.

Danke, dass Sie diesen Vorgang abgeschlossen und uns dabei unterstützt haben, Ihre Schulungs- und Zertifizierungserfolge Ihrem persönlichen Profil in The Learning Center korrekt zuzuweisen.

[Besuchen Sie Ihr Partnerportal, um sicherzustellen, dass Ihre Schulungs- und Zertifizierungshistorie erhalten bleibt.](#)

[\[zum Seitenanfang\]](#)

Neues Tool zur Unterstützung von Partnern/Kunden für The Learning Center

Seit einigen Monaten berichten wir für Sie über The Learning Center, das leistungsfähige neue Lernmanagementsystem, mit dem Sie auf alle Ihre HP Schulungs- und Zertifizierungsinformationen zugreifen können. Wenn es Ihnen noch nicht gelungen sein sollte, sich in The Learning Center einzuarbeiten und Sie noch Fragen zu Zugang und Nutzung haben, empfehlen wir Ihnen die Nutzung des Tools zur Unterstützung von Partnern/Kunden, um Antworten auf Ihre Fragen zu erhalten.

Das Unterstützungs-Tool enthält Informationen zu folgenden Themen:

- Erhalt einer Login-ID für Smart Portal/Partner Portal
- Auffinden Ihrer bisherigen Student ID
- Zugang zur Seite Schulung und Zertifizierung
- Zugang zu und Navigation in The Learning Center
- Wiederherstellung Ihrer bisheriger Lernhistorie
- Tipps und Techniken zum Finden von benötigten Informationen

Greifen Sie unter http://www.hp.com/partnerlearning/assist_kit/ auf das Tool zur Unterstützung von Partnern/Kunden zu.

[\[zum Seitenanfang\]](#)

Ab sofort verfügbare neue Zertifizierungen

Wir aktualisieren die Liste der Zertifizierungen in regelmäßigen Abständen und ausgehend von den sich kontinuierlich entwickelnden Anforderungen des Technologiemarkts. Mithilfe dieser [neuen Zertifizierungen](#) sind Sie in der Lage, Ihre Fähigkeiten und Kenntnisse auf dem neuesten Stand zu halten, um stets hohe Leistung erbringen zu können. In The Learning Center finden Sie alle weiteren Details zu den jeweiligen Zertifizierungen:

- [ASP – HP Client Virtualization \(Remote Client Solutions\) \[2009\]](#)
- [APC – HP ProLiant Server Solutions \[2009\]](#)
- [AIS – HP Network Node Manager-i Software v8](#)
- [AIS – Specialty in HP LeftHand SAN Solutions \[2009\]](#)
- [AIS – HP BladeSystem \[2009\]](#)
- [ASE – HP ProCurve Networking & Mobility \[2009\]](#)

Vertriebsmitarbeiter: Bereiten Sie sich darauf vor, Client-Virtualisierungslösungen zu verkaufen

Virtuelle Client-Lösungen, auch Remote Client-Lösungen genannt, sind Hardware- und Software-Komponenten, die über herkömmliche Netzwerkverbindungen zusammenarbeiten, um dem Endbenutzer Client Computing zur Verfügung zu stellen. Auf diese kann über eine Reihe von Thin-Client-Geräten zugegriffen werden, wie z. B. mithilfe von standardmäßigen und mobilen Thin Clients sowie über traditionelle Geräte wie Desktops und Notebooks. Durch die Zentralisierung der Rechnerressourcen in Datenzentren haben Kunden eine größere Auswahlmöglichkeit und mehr Flexibilität, um ihre Hardware und Tool-Sets in ihrer IT-Umgebung zu standardisieren, ohne dabei einen Kompromiss bei der Benutzerfreundlichkeit eingehen zu müssen. Mithilfe von HP Remote Client-Lösungen erhalten Kunden eine Fülle an Möglichkeiten und Flexibilität, um das richtige Maß an Rechnerleistung auf ihre speziellen Anwendungsanforderungen anzupassen. Das Ergebnis bietet größere Sicherheit, höheren Datenschutz, bessere Verwaltbarkeit, gesteigerte Produktivität auf Seiten des Endbenutzers und niedrigere Gesamtbetriebskosten.

Die Zertifizierung ASP – HP Client Virtualization (Remote Client Solutions) [2009] und die damit verbundene Schulung unterstützen den Vertriebsmitarbeiter beim Verkauf des gesamten Portfolios von Remote Client Solutions an eine große Bandbreite von Kunden.

[Weitere Informationen über die Zertifizierung ASP – HP Client Virtualization \(Remote Client Solutions\) \[2009\].](#)

[\[zurück zu „Neue Zertifizierungen“\]](#)

Seien Sie bereit, sich im schnell wachsenden Markt für HP ProLiant-Serverlösungen erfolgreich zu behaupten

Laut IDC ist HP die Nummer 1 in weltweiten Serverlieferungen und das aus gutem Grund. Kleine und mittlere Unternehmen können jetzt gleichermaßen auf die Dienstleistungen und Lösungen der HP ProLiant-Familie bauen, um eine höhere Wirtschaftlichkeit von Datenzentren und eine verbesserte Kontrolle über Ihre Systeme zu erzielen.

Möchten auch Sie von diesen Möglichkeiten profitieren? Nehmen Sie jetzt an Zertifizierungsschulungen teil, sodass Sie das Vertriebsteam Ihres Unternehmens dabei unterstützen können, Kunden von HP ProLiant-Serverlösungen zu überzeugen. Mit der neuen Zertifizierung APC – HP ProLiant Server Solutions [2009] erlangen Mitarbeiter im Bereich Presales die Fähigkeiten und Kenntnisse zur Planung und Entwicklung von Unternehmenslösungen, die auf HP ProLiant-Servern und deren zugehörigen Technologien basieren. Dazu gehören Stromversorgungs- und Kühlungsinfrastruktur, Storage-Optionen, Gehäuse und Racks, Virtual Connect, Netzwerkkonnektivität und Managementsoftware.

[Weitere Informationen über die Zertifizierung APC – HP ProLiant Server Solutions \[2009\].](#)

[\[zurück zu „Neue Zertifizierungen“\]](#)

Aufspüren und Lösen von Netzwerkproblemen mithilfe dieser Softwarezertifizierung

HP Network Node Manager i (NNMi) und NNMi Advanced sowie die HP NNM i Smart Plug-in-Module verringern das Risiko möglicher Systemausfallzeiten und erhöhen die Netzwerkservice-Level. Diese Produkte unterstützen Sie bei der schnellen Erkennung von Netzwerkproblemen durch die automatische Ursachenanalyse, die auch

bei Änderung des Netzwerks ihre Genauigkeit beibehält. Zudem können Sie mithilfe der HP Network Automation-Software durch einheitliche Workflows, die durch erweiterte Integrationen ermöglicht werden, Netzwerkfehler beheben. Sie haben auch die Möglichkeit, Incident Management zu implementieren und zu automatisieren, wie in IT Infrastructure Library (ITIL) v3 beschrieben.

Indem Sie an der Schulung teilnehmen und die Zertifizierung AIS – HP Network Node Manager-i Software v8 erlangen, wird bestätigt, dass Sie über die erforderlichen Fähigkeiten und Kenntnisse verfügen, die NNMI-Software zur Erkennung und Behebung von Netzwerkproblemen zu integrieren und zu nutzen.

[Weitere Informationen über die Zertifizierung AIS – HP Network Node Manager-i Software v8.](#)

[\[zurück zu „Neue Zertifizierungen“\]](#)

Erweitern die Ihr Angebot an Storage-Lösungen

Dank der Übernahme von LeftHand Networks Inc. Anfang 2009 hat HP seiner Suite von iSCSI Storage-Lösungen Angebote aus dem mittleren Preissegment hinzugefügt. HP Vertriebspartner können jetzt alle Kundensegmente abdecken. Den Kundenanforderungen aus dem unteren Bereich des Markts entspricht die Produktlinie HP StorageWorks Modular Smart Array (MSA). Den höchsten Anforderungen entspricht die Produktlinie HP StorageWorks Enterprise Virtual Array (EVA). Die HP LeftHand SAN-Lösungen werden den Kundenansprüchen gerecht, die dazwischen liegen.

Die Schulung und Zertifizierung AIS – *Specialty in HP LeftHand SAN Solutions* [2009] stellt sicher, dass HP Vertriebspartner auf das Entwerfen von auf den HP LeftHand SAN-Technologien basierenden Storage-Lösungen vorbereitet sind und Servicedienstleistungen in den Bereichen Installation, Konfiguration und Startup anbieten können.

[Weitere Informationen über die Zertifizierung AIS – *Specialty in HP LeftHand SAN Solutions* \[2009\].](#)

[\[zurück zu „Neue Zertifizierungen“\]](#)

Integrationsspezialisten werden für die Arbeit mit den Produkten des HP BladeSystem-Portfolios geschult

Seit ihrer Einführung vor wenigen Jahren wurden bereits über eine Million HP BladeSystems von Kunden auf der ganzen Welt erworben. Der Grund dafür ist, dass ein BladeSystem eine komplette Infrastruktur in einem Paket bietet; Kunden können wichtige Lösungen zur Unterstützung ihrer Unternehmen erstellen – Lösungen, die kostengünstiger sind, weniger Zeit für die Instandhaltung erfordern, weniger Strom verbrauchen und problemlos mit dem Unternehmen wachsen können. Insbesondere als Plattform für Virtualisierung und Serverkonsolidierung sind HP BladeSystems äußerst beliebt.

Das Spektrum der HP Blades reicht von Servern und Speichergeräten bis hin zu Workstations und virtuellen Desktops. Jedes Blade wird in das BladeSystem-Gehäuse eingesetzt, das Redundanz, Netzwerkverbindungen sowie eine effizientere, gemeinsam genutzte Stromversorgungs- und Kühlungsstruktur bietet. Des Weiteren wurden zahlreiche Werkzeuge integriert, die Sie bei der Einrichtung und Instandhaltung der Blades unterstützen.

Wenn Sie ein Integrationspezialist sind, der mit Industriestandard-Servern arbeitet, wird Sie die Zertifizierung AIS – HP BladeSystem [2009] auf Ihre Arbeit mit den Produkten und Lösungen des HP BladeSystem-Portfolios vorbereiten.

[Weitere Informationen über die Zertifizierung AIS – HP BladeSystem \[2009\].](#)

[\[zurück zu „Neue Zertifizierungen“\]](#)

Neue technische ProCurve Mobility-Schulung aus dem Bereich ASE Zertifizierungen

Die Angebote an Produkten und Lösungen der HP ProCurve-Familie wurden im letzten Jahr ausgeweitet, besonders im Mobility-Bereich. Das Mobility-Portfolio konnte durch den Kauf von Colubris Networks im November 2008 erweitert werden.

Die neue Zertifizierung ASE – HP ProCurve Networking & Mobility [2009] ermöglicht es technischen Spezialisten aus den Bereichen Pre- und Post-Sales, ihren Kunden maßgeschneiderte Lösungen anzubieten, die auf den neuen MultiService Mobility-Produkten und -Lösungen aus der ProCurve-Familie basieren. In wirtschaftlich schwierigen Zeiten bietet das ProCurve Mobility-Portfolio günstige Lösungen für kleine und mittlere Unternehmen bis hin zu Großunternehmen.

Die Schulung im Rahmen der Zertifizierung ASE – HP ProCurve Networking & Mobility [2009] bietet eine technische Einführung in die ProCurve MSM-Produktfamilie. In der Schulung werden die Produktmerkmale und Funktionen sowie die Installation, Konfiguration, Verifikation und Fehlersuche bei Produkten der MSM-Familie erklärt.

[Weitere Informationen über die Zertifizierung ASE – HP ProCurve Networking & Mobility \[2009\]](#)

[\[zurück zu „Neue Zertifizierungen“\]](#)

[\[zum Seitenanfang\]](#)

Inaktive Zertifizierungen

Zertifizierungen, die inaktiv werden

Die folgenden Zertifizierungen werden bald ihre Gültigkeit verlieren und können nicht mehr erworben werden, sobald sie inaktiv sind. All diese Zertifizierungen werden durch neuere und aktuellere Zertifizierungen ersetzt. Bei einer wesentlichen Änderung einer Befähigung, eines Produkts oder einer Technologie wird eine neue Zertifizierungsversion zur Verfügung gestellt.

Inaktive Zertifizierungen werden weiterhin als Teil des HP Certified Professional Program anerkannt und bleiben in Bezug auf die Programmvorteile gültig. Falls Sie derzeit dabei sind, eine Zertifizierung zu erwerben, der bereits ein Enddatum zugewiesen wurde, müssen Sie vor diesem Datum alle Anforderungen erfüllt und die Zertifizierung erworben haben. Andernfalls müssen Sie die neuere Version der Zertifizierung erwerben.

Eine inaktive Zertifizierung wird weiterhin in der Liste Ihrer Zertifizierungen aufgeführt. Dennoch akzeptiert das HP Partner Program eingestellte Zertifizierungen eventuell nicht mehr als Qualifikation für das Partnerprogramm. Über Ihr regionales Partnerprogramm erhalten Sie weitere Informationen.

Zertifizierungen, die bald inaktiv werden	Voraussichtliches Enddatum	Die inaktive Zertifizierung wird ersetzt durch
ASP – HP Imaging and Printing Supplies [2008]	1. Oktober 2009	ASP – HP Imaging and Printing Supplies [2009]
ASC – HP Enterprise Storage Solutions [2005]	01. August 2009	ASC – HP Enterprise Storage Solutions [2009]
APC – HP Integrity Servers [2006]	1. September 2009	APC – HP Integrity Servers [2009]
APC – HP ProLiant Server Solutions [2006]	1. Januar 2010	APC – HP ProLiant Server Solutions [2009]
ASE – HP Consolidated Client Infrastructure [2006]	15. September 2009	AIS – Remote Client Solutions [2009]
ASE – ProCurve Networking & Mobility [2008]	1. Dezember 2009	ASE – ProCurve Networking & Mobility [2009]
AIS – HP BladeSystem [2007]	1. Januar 2010	AIS – HP BladeSystem [2009]

(Hinweis: In Abhängigkeit von der Verfügbarkeit der Ersatzzertifizierungen ändern sich die Enddaten möglicherweise.)

[\[zum Seitenanfang\]](#)

Regionale Neuigkeiten – Europa, Naher Osten und Afrika

Profitieren Sie noch mehr von Ihrer HP Partnerschaft mit Partner Fundamentals 2010

Mit nutzenbasierteren Verkaufsinhalten, die Ihnen Vorteile durch das Preferred Partner Program und andere lösungsorientierte Umsatzmöglichkeiten aus dem HP Portfolio bieten, ist unsere aktualisierte Verkaufszertifizierung 2010 HP Partner Fundamentals definitiv eine nähere Betrachtung wert.

Die von HP kürzlich vorgestellte Verkaufszertifizierung 2010 Partner Fundamentals ist so konzipiert, dass sie Sie bei der Maximierung Ihrer Verkaufs- und Gewinnmöglichkeiten unterstützt. Der neue Inhalt umfasst ein Modul über HP als ein Unternehmen, tiefe Einblicke in Geschäftsbereiche (optional), ein neues Verkaufsmodul über den Verkauf von Pipeline Management, ausführliche Informationen über unentbehrliche Partner-Tools und Informationen zur Maximierung der Vergütung – und das alles komprimiert auf zwei Stunden.

Die Schulung und das Zertifizierungsexamen ASP – HP Partner Fundamentals [2010] sind für jeden neuen Partner verbindlich, der die Zertifizierung der Version 2009 noch nicht abgeschlossen hat, um die Berechtigung für die Mitgliedschaft im Preferred Partner Program zu erlangen.

Entsprechend der Zielsetzung von HP zur Steigerung der Wirtschaftlichkeit und Schaffung freier Zeiträume für Personal zur Umsatzentwicklung reduziert HP Partner Fundamentals 2010 die Schulungszeit erheblich. Tatsächlich kann die Schulung in *nur zwei Stunden* absolviert werden und das Examen dauert lediglich 30 Minuten.

Wenn Sie Preferred oder Gold Preferred Partner sind, müssen Sie diese Schulung nicht wiederholen. Das bedeutet, dass Partner, deren Mitgliedschaft bereits im Jahr 2009 bestand und die Ihre Preferred Partner-Basiszertifizierung bereits 2008 bzw. 2009 abgeschlossen haben, nicht erneut an der Zertifizierung für die Mitgliedschaft im 2010 Preferred Partner Program teilnehmen müssen. Wir raten Ihnen jedoch, die Schulung und das Examen zu absolvieren, da Ihnen diese einen Einblick in die aktuellen Verkaufsziele von HP gewähren.

Nutzen Sie diese einmalige Möglichkeit jetzt! Die Zertifizierungsschulung Accredited Sales Professional (ASP) – HP Partner Fundamentals [2010] ist bei Ihrem Partner Learning Manager auf DVD oder in The Learning Center erhältlich. Die Schulung ist in fünf Sprachen erhältlich.

[\[zum Seitenanfang\]](#)

Im November und Dezember 2009 erscheint ESS Summits

In Kürze erhalten Sie eine Einladung für HP Enterprise Technology Summits. Die im Jahr 2009 stattfindenden Veranstaltungen dauern jeweils dreieinhalb Tage und decken die Themen Unternehmensserver und Storage-Lösungen, StorageWorks, Industriestandard-Server, Business Critical Servers, Scalable Computing Infrastructure, Energieeffizienz, ProCurve-Lösungen, ESS und HP Software ab. Schwerpunkte der Veranstaltungen sind außerdem Management und Virtualisierung sowie Sitzungen zu den Themen SAP, Oracle und Microsoft.

Die verbesserten Aktionen für das Jahr 2009 umfassen:

- Mehr Sitzungen dazu, wie Vorteile gegenüber anderen Wettbewerbern (z. B.: IBM, Dell, Sun und Cisco) erreicht werden können
- Neue Hands-on-Labs für Insight Orchestration und Insight Dynamics VSE
- Mehr Sitzungen zu ProCurve-Lösungen
- Neue Presales-Tools, deren Schwerpunkt auf den Gesamtbetriebskosten und der Kapitalrendite liegt
- Mehr Termine für eine Sitzung, sodass Sie besser an den Sitzungen teilnehmen können, die Sie interessieren

Bei dieser intensiven jährlichen Schulungsveranstaltung wird Ihnen topaktuelles technisches Wissen vermittelt, und während Sie Ihre Pläne für Continuous Learning 2010 vervollständigen, können Sie wertvolle Kontakte knüpfen.

Für die kommenden Monate sind zwei Termine geplant, einer in Großbritannien und einer in Deutschland. Wenn Sie sich vor dem 31. August 2009 anmelden, bezahlen Sie nur 1600 Euro – das bedeutet eine Ersparnis von 100 Euro. Für Anmeldungen nach dem 31. August 2009 beträgt die Gebühr 1700 Euro pro Person und beinhaltet:

- Teilnahme an der Konferenz und Zugang zu Konferenzmaterialien
- Mittagessen und Kaffeepausen während der Sitzungen
- Begrüßungscocktail und Galadinner
- Nutzung der Testeinrichtungen vor Ort
- Unterkunft für 4 Nächte

Nutzen Sie diese Gelegenheit, um Ihre Fähigkeiten zu verbessern, Ihre Professionalität noch weiter zu steigern und Ihren Weg an die Spitze fortzusetzen. Die Plätze sind begrenzt, melden Sie sich also rechtzeitig an.

Besuchen Sie das Smart Portal, Schulung und Zertifizierung, und klicken Sie auf „Lokale Schulungen und Events“, um sich für die Veranstaltung in Birmingham, Großbritannien, vom 03. – 06. November 2009 oder in Böblingen, Deutschland, vom 01. – 04. Dezember 2009 anzumelden. Alternativ dazu können Sie heute diesen [Link zur Anmeldung](#) nutzen.

[\[zum Seitenanfang\]](#)

Partnerbereich

Das Solution Demo Portal bietet eine Vielzahl an HP Produktdemonstrationen

Einer Ihrer Vorteile als HP Certified Professional ist der Zugang zu Tools, die Ihnen helfen, Ihre Arbeit noch besser zu machen. Jetzt gibt es einen direkten Link zum HP Solution Demo Portal (SDP) auf Ihrer Vorteils-Webseite. HP SDP ist eine Online-Ressource mit einer Vielzahl an Demonstrationen zu HP Produkten und Software. Das Portal bietet Webinare und Unterstützungsmaterial.

Vorab aufgezeichnete und Live-Demonstrationen zu HP Hardware, Software, Service und Partnerschaften im Multimediaformat zeigen, wie HP dazu beitragen kann, die Geschäfts- und IT-Probleme Ihrer Kunden zu lösen.

HP SDP und andere Vorteile stehen Ihnen über das HP Certified Professional Program Benefits Dashboard zur Verfügung, auf das HP Vertriebspartner über das [HP Smart Portal/Partner Portal](#) zugreifen können. Melden Sie sich bei Ihrem Partnerportal an, und klicken Sie dann auf *Schulung und Zertifizierung*. Klicken Sie im Menü *Details* auf *Zertifizierungsprogramm*. Klicken Sie im Menü *Nur für HP Certified Professionals* auf *Meine Vorteile*. So gelangen Sie zu Ihrem Dashboard mit Ihren individuellen Vorteilen.

Wenn Sie noch keinen Zugang zu Ihrem regionalen Partner Portal haben, finden Sie [Informationen zum Zugang zu Ihrem regionalen Partner Portal und The Learning Center](#) auf der [HP Partner Learning Website](#) unter <http://www.hp.com/partnerlearning>. Nur auf diese Weise haben Sie Zugang zu Ihren Schulungen, Zertifizierungen und Vorteilen.

[\[zum Seitenanfang\]](#)

Halten Sie Ihre Fähigkeiten mit Continuous Learning stets auf dem aktuellen Stand

In schwierigen Zeiten wie diesen ist es entscheidend, immer auf dem aktuellen Stand zu sein, um den Wettbewerbsvorteil zu erhalten. Jetzt bietet Ihnen HP eine hervorragende Möglichkeit Ihre geschäftlichen und technischen Fähigkeiten mithilfe eines neuen Continuous Learning-Programms weiter auszubauen. Continuous Learning bietet Ihnen den sofortigen Zugang zu einer Auswahl aktueller Schulungen und Produkteinführungen (NPI), die auf den von Ihnen erworbenen Zertifizierungen aufbauen.

Continuous Learning unterstützt Sie dabei, Ihre Kenntnisse zu den aktuellen HP Produkten, Lösungen und

Technologien immer auf dem neuesten Stand zu halten. Dies resultiert in verbesserter Kundenbindung, kürzeren Verkaufszyklen und höheren Einnahmen und Gewinnen.

Mit unserem Handbuch sind die ersten Schritte kein Problem. Darin wird der Zugang zu den Continuous Learning-Pfaden und -Aktivitäten verständlich und Schritt für Schritt erklärt. Um auf das Benutzerhandbuch zuzugreifen und um weitere Informationen zu erhalten, melden Sie sich bei Ihrem regionalen [Smart/Partner Portal](#) an, und wählen Sie „Schulung und Zertifizierung“ im Menü aus. Anschließend wählen Sie im Abschnitt „Details“ der Seite „Schulung und Zertifizierung“ den Bereich „Continuous Learning“ aus und klicken dann auf den Link unter „Programmdetails anzeigen“.

Nehmen Sie vor Ende des 2009er Programms am 31. Oktober 2009 an so vielen dieser Aktivitäten teil, wie für Ihr Fachgebiet erforderlich ist. HP rät Ihnen zur Teilnahme an mehreren Aktivitäten und zur regelmäßigen Prüfung auf neue Inhalte und Aktivitäten. Die einzelnen Aktivitäten dauern durchschnittlich zwei Stunden. [Melden Sie sich jetzt an](#), um Ihre Fähigkeit noch weiter zu verbessern.

[\[zum Seitenanfang\]](#)

Die in diesem Dokument enthaltenen Informationen sind HP vertraulich und nur für den Gebrauch durch HP Certified Professionals bestimmt.

© 2009 Hewlett-Packard Development Company, L.P.