



## 了解惠普认证专家计划新增内容

### 本期内容

[即将推出重要的新认证](#)

[认证考试诚实](#)

[计划权益](#)

[学习中心](#)

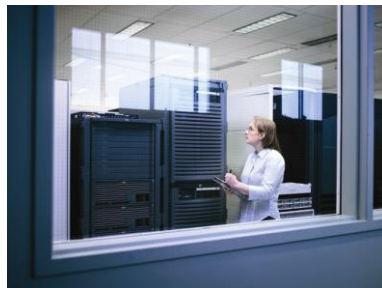
[现在推出的新认证](#)

[停止的认证](#)

地区新闻

– [欧洲、中东和非洲](#)

[合作伙伴论坛](#)



## 即将推出重要的新认证

惠普将在下个月推出很多对惠普渠道合作伙伴很重要的认证。请利用下面的信息提前规划您的培训和认证需求。认证范围如下：

- [HP ProLiant ML/DL 和 HP BladeSystem](#)
- [基础架构虚拟化](#)
- [ProCurve 联网](#)

### HP ProLiant ML/DL 和 HP BladeSystem 认证将有重大更新

从 2009 年 8 月开始，惠普将在之后的几个月内更新重要的行业标准服务器认证。要更新的第一项认证是 AIS – HP BladeSystem [2009]认证，紧随其后的是 APS – HP BladeSystem [2009]和 ASE – HP BladeSystem [2009]。我们将在 2010 年初推出 AIS HP ProLiant ML/DL [2009]、ASE HP ProLiant ML/DL [2009]和 APS HP ProLiant ML/DL [2009]认证。我们知道许多为惠普渠道合作伙伴工作的惠普认证专家很想获得这些更新认证，所以您必须了解几件事：

- 在推出新认证时，它将取代旧版认证。在新认证推出之后五个月内，认证参与者仍可获得已被取代的认证。在五个月结束之后，任何人不能再获得旧版认证。如果您正在准备获得被取代的认证，必须在这五个月内达到所有要求。
- 从[2007]版认证到[2009]版认证有升级途径。由于技术发生了众多变化，从[2005]版认证到[2009]版认证没有升级途径。如果您持有[2005]认证，应该在[2007]认证停止之前升级到此认证。否则，您必须达到[2009]认证的所有要求，才能获得最新认证。

下列时间表尚未最终确定，可能会有变动，但您可以据此做出规划。

新认证	可能的推出日期	被取代的认证	可能的停止日期
AIS – HP BladeSystem [2009]	2009年8月1日	AIS – HP BladeSystem [2007]	2010年1月1日
AIS – HP BladeSystem [2009] upgrade from AIS – HP BladeSystem [2007]	2009年8月1日		
APS – HP BladeSystem [2009]	2009年8月15日	APS – HP BladeSystem [2007]	2010年1月15日
APS – HP BladeSystem [2009] upgrade from APS – HP BladeSystem [2007]	2009年8月15日		
ASE – HP BladeSystem [2009]	2009年9月1日	ASE – HP BladeSystem [2007]	2010年2月1日
ASE – HP BladeSystem [2009] upgrade from ASE – HP BladeSystem [2007]	2009年9月1日		
AIS – HP ProLiant ML/DL Servers [2009]	2010年1月1日	AIS – HP ProLiant ML/DL Servers [2007]	2010年6月1日
AIS – HP ProLiant ML/DL Servers [2009] upgrade from AIS – HP ProLiant ML/DL Servers [2007]	2010年1月1日		
ASE – HP ProLiant ML/DL Servers [2009]	2010年1月1日	ASE – HP ProLiant ML/DL Servers [2007]	2010年6月1日
ASE – HP ProLiant ML/DL Servers [2009] upgrade from ASE – HP ProLiant ML/DL Servers [2007]	2010年1月1日		
APS – HP ProLiant ML/DL Servers [2009]	2010年1月1日	APS – HP ProLiant ML/DL Servers [2007]	2010年6月1日
APS – HP ProLiant ML/DL Servers [2009] upgrade from APS – HP ProLiant ML/DL Servers [2007]	2010年1月1日		

注意下列停止日期，届时[2005]认证不能再升级到[2007]认证：

升级途径	最后获得日期
AIS – HP ProLiant Servers [2005]到 AIS – HP BladeSystem [2007]升级	2010 年 2 月 1 日
ASE – HP ProLiant Servers [2005]到 ASE – HP BladeSystem [2007]升级	2010 年 2 月 1 日
AIS – HP ProLiant Servers [2005]到 AIS – HP ProLiant ML/DL Servers [2007]升级	2010 年 6 月 1 日
ASE – HP ProLiant Servers [2005]到 ASE – HP ProLiant ML/DL Servers [2007]升级	2010 年 6 月 1 日

[\[返回页面顶部\]](#)

### 即将推出：新的惠普基础架构虚拟化认证

随着越来越多的客户开始思考业务流程和 IT 流程转换带来的益处和转换方法，虚拟化技术和解决方案显然在数据中心的规划和实现过程中正在发挥越来越大的作用。惠普已经推出了涵盖特定产品虚拟化的认证，例如 BladeSystem 和桌面客户机。惠普将在 9 月推出两种新的基础架构虚拟化认证，其覆盖面更广，更加以解决方案为中心。这些销售认证和售前认证确定基础架构虚拟化在惠普企业技术组合的适应型基础架构中的支柱地位。这些认证使合作伙伴有能力基于惠普服务器、存储系统、台式机和服务确定、区分、设计和扩展不同的虚拟化解决方案。

这些认证是：

- ASC – HP Virtualization Solutions [2010]
- APC – HP Virtualization Solutions [2010]

这两项认证使惠普渠道合作伙伴能：

- 提高与惠普基础架构虚拟化解决方案有关的售前能力和销售能力。
- 根据客户的众多业务需求确定合适的虚拟化解决方案。
- 根据惠普服务器、存储系统、软件、台式机和服务解决方案支持的最佳虚拟化解决方案，进行必要的规划和设计。
- 把惠普基础架构虚拟化组合与竞争对手的虚拟化战略进行比较，详细说明惠普解决方案的比较优势。
- 从解决方案角度促进销售。

[\[返回页面顶部\]](#)

### 新联网认证有助于惠普渠道合作伙伴凭借 ProCurve 走在竞争对手前面

惠普即将在 9 月和 10 月推出新的 ProCurve 销售联网认证和技术联网认证，协助渠道合作伙伴了解如何凭借 ProCurve 走在竞争对手前面，如何击败 Cisco。

ASP – HP ProCurve Networking [2009]认证将让销售专家了解 ProCurve 价值主张和整个 ProCurve 产品组合，了解如何确定 ProCurve 联网解决方案在各种条件下的地位。已经推出的 ASC – HP ProCurve Networking [2009]认证有助于销售顾问重点关注客户的关键任务企业目标，根据安全、移动、整合和网络管理等要求设计出最能满足当前和未来需求的综合联网解决方案。

ASE – HP ProCurve Campus LAN [2010]和 Master ASE – HP ProCurve Campus LAN [2010]认证将有助于具备 Cisco 联网专业知识的技术专家快速学习在了解 ProCurve 之前必须掌握的知识。这两种认证都是“直达快车”，也就是说它们建立在您现有的联网知识之上，协助您了解 ProCurve 与 Cisco 解决方案的区别。这意味着您花在培训上的时间较少，可把更多时间用在工作上。



[\[返回页面顶部\]](#)

## 认证考试诚实

**停！不要下载考试准备材料！不要拿自己的工作冒险！**



您会仅仅为了通过认证考试而毁了个人诚实，拿自己的工作或 IT 职业生涯冒险吗？不，当然不会。但如果您使用数以百计的考试准备网站中的一个所提供的认证考试学习材料，您就在这么做。（您了解这些网站，它们兜售考试认证工具，号称保证通过。）

这些网站叫卖高质量练习题和答案，便于您为参加实际考试做好准备。但惠普并不与这些公司合作，我们从来没有向他们提供过他们向认证参与者兜售的任何材料。实际上，这些网站中的大部分在销售本该属于惠普的知识财产，他们没有权力销售惠普的知识财产。我们是怎么知道这一点的？惠普给认证参与者提供的、协助他们准备认证考试的唯一官方材料是通过学习中心免费提供的考试准备指南。

惠普认证专家计划的[考生协议](#)（每个认证参与者必须在参加考试之前接受此协议）规定，“[获得或购买惠普认证专家计划认证试题或任何惠普认证试题答案](#)”是一种欺骗行为。惠普认证专家计划的条款和条件规定，一旦发出欺骗现象，惠普有权取消您的认证。如果您为惠普渠道合作伙伴工作，失去认证身份可能会导致雇主不让您销售惠普产品和服务。

许多认证参与者没有意识到，在他们下载学习材料或考试准备材料时，他们已经在进行欺骗了。请您转告他人，使用这些材料是错误行为，协助我们保护您的惠普认证的价值。

如要了解各种欺骗行为，阅读 [Network World](#) 上的[考试准备可能会让您的职业生涯蒙上一层阴影](#)。

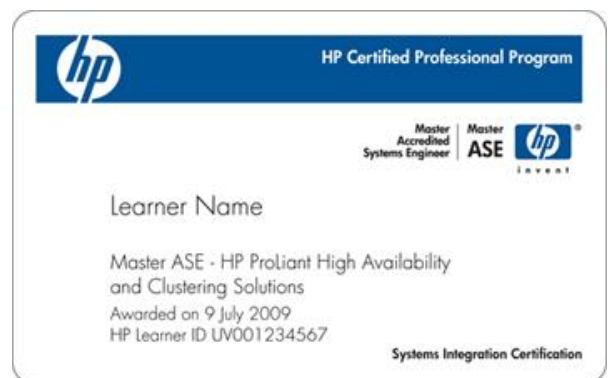
[\[返回页面顶部\]](#)

## 计划权益

**新！！惠普认证专家身份证 — 这是什么？如何获得？**

惠普认证专家计划身份证是所有惠普认证专家的新权益。您持有的每项认证都有相应的电子版身份证。每个身份证上面有您的惠普认证专家级别徽标（例如 **Master ASE**），还有您的姓名、惠普学员 ID 和认证称号。左图是身份证样板。身份证弥补了电子证书的不足，可以在惠普认证专家权益仪表盘上下载。

[\[返回页面顶部\]](#)



**如何访问您的惠普认证专家计划权益**

您是否充分利用惠普认证专家计划的权益？权益仪表盘是根据您持有的认证和所在地区，特别为您定制的。您可以访问：有助您开展工作的专门工具和软件下载；要放在您名片和营销材料上的惠普认证专家徽标；可打印电子证书和身份证以显示您的认证成绩；以及可订购惠普认证专家商品的网上商店。您还有可能获得其他权益，视您获得的认证而定。

[惠普员工](#)

如果您为惠普工作，可通过[这里](#)的内部网访问您的权益。

[其他所有惠普认证专家](#)

如果您为惠普渠道合作伙伴或客户工作，可通过地区合作伙伴门户网站访问自己的权益。登录合作伙伴门户网站，然后单击**培训和认证**。单击**详细信息**菜单上的**认证计划**。单击**仅供惠普认证专家使用**下的**我的权益**。进入为您定制的权益仪表盘。

如果您尚未获得地区合作伙伴门户网站访问权，可通过 <http://www.hp.com/partnerlearning> 上的**访问惠普合作伙伴学习网站**，**了解如何访问地区合作伙伴门户网站和学习中心**。这是访问您的培训、认证和权益的唯一途径，即使您不为惠普渠道合作伙伴工作也可以访问。

[\[返回页面顶部\]](#)

## 学习中心

### 不要丢失惠普学习和认证历史记录！

惠普认证专家计划在 2008 年 12 月采用全新的、被称作学习中心的学习管理系统。如果您在去年 12 月之前有惠普学习和/或认证历史记录，您的成绩单信息已经被迁移到学习中心了。如果您还没有迁移历史记录，现在必须采取行动完成数据迁移：使您的历史记录与学习中心的新个人资料关联。否则，可能会丢失您辛辛苦苦获得的认证和学习的历史记录。



根据辅助工具所述的简单步骤，将学习历史记录全部迁移到学习中心。可在 [http://www.hp.com/partnerlearning/documents/assist\\_kit/Step\\_3.pdf](http://www.hp.com/partnerlearning/documents/assist_kit/Step_3.pdf) 上找到逐步说明。

在完成此过程之后，退出门户网站，然后再登录。打开“培训和认证”页面。你应该看到状态标签下面显示“已启用全访问”。在单击“访问学习中心”之后，应该可以看到您的培训和/或认证历史记录。现在可以选择新系列课程表或培训课程，用学习中心跟踪记录自己的职业发展步伐。

如果在此过程中需要协助，可访问[合作伙伴/客户辅助工具网站](#)，根据主页上 **Contact/support Information** 中的说明联系我们。

感谢您采取此项措施协助我们确保您的学习和认证成绩准确无误，并使其与学习中心上的个人资料关联。

[访问合作伙伴门户网站保留认证和学习历史记录。](#)

[\[返回页面顶部\]](#)

### 学习中心提供新的合作伙伴/客户辅助工具

过去几个月，我们一直在向您介绍学习中心，这是功能强大的新学习管理系统，您可在此访问自己的所有惠普培训和认证信息。如果您还不知道如何使用学习中心，仍对访问或使用心存疑惑，我们鼓励您浏览惠普合作伙伴/客户辅助工具找到答案。

辅助工具提供下列信息：

- 获得智能门户/合作伙伴门户登录 ID
- 找到旧的学员 ID
- 访问培训和认证页面
- 访问和浏览学习中心
- 恢复您以前的学习历史记录
- 有助您找到所需信息的技巧和方法

可在 [http://www.hp.com/partnerlearning/assist\\_kit/](http://www.hp.com/partnerlearning/assist_kit/) 上访问合作伙伴/客户辅助工具。

[\[返回页面顶部\]](#)

## 现在推出的新认证

我们根据技术市场不断变化的需求，频繁更新认证清单。这些[新认证](#)旨在让您保持最佳绩效。在学习中心了解每种认证的详细信息。

- [ASP – HP Client Virtualization \(Remote Client Solutions\) \[2009\]](#)
- [APC – HP ProLiant Server Solutions \[2009\]](#)
- [AIS – HP Network Node Manager-i Software v8](#)
- [AIS – Specialty in HP LeftHand SAN Solutions \[2009\]](#)
- [AIS – HP BladeSystem \[2009\]](#)
- [ASE – HP ProCurve Networking & Mobility \[2009\]](#)

### 销售专家：准备好销售客户机虚拟化解决方案

被称为 Remote Client Solutions 的虚拟化客户机解决方案是硬件和软件组件，共同通过标准网络连接为最终用户提供客户端计算。可通过任意数量的瘦设备访问它们，包括符合标准的移动瘦客户机、传统台式机和笔记本访问设备。将计算资源集中在数据中心，使客户具有更大的选择性和灵活性，可在不影响最终用户体验的情况下使整个 IT 环境下的硬件和工具集实现标准化。HP Remote Client Solutions 使客户获得更大的计算能力和灵活性，为特定应用需求配置适当级别的桌面计算服务。这样可以增强安全性，更好地保护隐私，增强可管理性，提高最终用户的生产力，降低总拥有成本。

ASP – HP Client Virtualization (Remote Client Solutions) [2009]认证和相关培训将有助于销售专家向众多客户推销 Remote Client Solutions 组合。

[进一步了解 ASP – HP Client Virtualization \(Remote Client Solutions\) \[2009\]认证](#)

[\[返回新认证\]](#)

### 准备好在快速增长的 HP ProLiant 服务器解决方案市场上取得成功

据 IDC 发表的报告称，惠普是全球服务器出货量最大的公司，这有合理的原因。小企业和大企业都很清楚，他们可以利用 HP ProLiant 系列服务和解决方案提高数据中心效率，加强对系统的控制。

您是否想抓住这些商机？现在正是参加培训和认证的时机，为协助公司销售团队向客户推销 HP ProLiant 服务器解决方案做好准备。新推出的 APC – HP ProLiant Server Solutions [2009]认证对象是售前专家，他们必须具备基于 HP ProLiant 服务器和相关技术规划和设计商业解决方案和大企业解决方案所需的知识和技能，包括电源和冷却基础架构支持、存储系统选择、机箱和机架、Virtual Connect、网络连接和管理软件。

[进一步了解 APC – HP ProLiant Server Solutions \[2009\]认证](#)

[\[返回新认证\]](#)

### 利用此项软件认证发现并解决网络问题

HP Network Node Manager i (NNMi)软件、NNMi Advanced 软件和 HP NNM i Smart Plug-in 模块有助您的 IT 部门降低停机的业务风险，并提高网络服务水平。这些产品有助您通过自动化根源分析来发现网络问题，即使网络发生了变动，也能保持精确度不变。此外，可以通过高级集成所支持的统一工作负载，利用 HP Network Automation 软件排除网络问题。还可实现 IT Infrastructure Library (ITIL) v3 所述的事件管理，并使其实现自动化。

参加培训并获得 AIS – HP Network Node Manager-i Software v8 认证，确保您有能力和知识集成和使用 NNMi

软件，从而发现并解决网络问题。

[进一步了解 AIS – HP Network Node Manager-i Software v8 认证](#)

[\[返回新认证\]](#)

### 拓展您为客户提供的存储解决方案的范围

惠普在 2009 年初收购 LeftHand Networks Inc.之后，给 iSCSI 存储解决方案系列增加了中型解决方案，惠普渠道合作伙伴现在可以应对客户的所有细分市场。HP StorageWorks Modular Smart Array (MSA)产品系列满足低端市场客户需求，HP StorageWorks Enterprise Virtual Array (EVA)系列针对高端市场，而 HP LeftHand SAN 解决方案满足中端市场客户需求。

AIS – *Specialty in HP LeftHand SAN Solutions* [2009]认证和培训确保惠普渠道合作伙伴能设计基于 HP LeftHand SAN 技术的存储解决方案，能提供安装、配置和启动服务。

[进一步了解 AIS – Specialty in HP LeftHand SAN Solutions \[2009\]认证](#)

[\[返回新认证\]](#)

### 集成专家了解如何使用 HP BladeSystem 产品组合

自几年前推出 HP BladeSystem 以来，世界各地的客户购买了 100 多万台 HP BladeSystem。由于 BladeSystem 是整体基础架构，客户可以构建能支持其业务的重要解决方案，即成本较低、维护时间较短、功耗较小、可随业务需求变化而扩容的解决方案。尤其是 HP BladeSystem 平台特别适合虚拟化和服务器整合。

惠普刀片产品涵盖广泛，从刀片服务器和存储设备到刀片式工作站和虚拟桌面。每个刀片插入 BladeSystem 机箱，后者具备冗余功能、网络连接和效率更高的共享电源和冷却设计。同时内置多种刀片服务器配置和维护工具。

如果您是使用行业标准服务器的集成专家，AIS – HP BladeSystem [2009]认证将有助您准备好使用 HP BladeSystem 产品组合和解决方案。

[进一步了解 AIS – HP BladeSystem \[2009\]认证](#)

[\[返回新认证\]](#)

### ASE 认证道路上的全新 ProCurve 技术移动培训

去年，HP ProCurve 产品和解决方案进行了重大扩展，尤其是在安全方面。移动组合在 2008 年 11 月收购 Colubris Networks 之后大大扩展了。

新的 ASE – HP ProCurve Networking & Mobility [2009]认证使售前技术专家和售后技术专家能根据新的 MultiService Mobility 产品和 ProCurve 解决方案，给客户定制移动解决方案。在目前经济形势十分严峻的情况下，ProCurve 移动组合可为中小企业和大企业提供价格适宜的解决方案。

与 ASE – HP ProCurve Networking & Mobility [2009]相关的培训从技术层面介绍 ProCurve MSM 产品系列。它介绍 MSM 产品系列的特点、功能、安装、配置、验证和故障排除。

[进一步了解 ASE – HP ProCurve Networking & Mobility \[2009\]认证](#)

[\[返回新认证\]](#)

[\[返回页面顶部\]](#)

## 即将停止的认证

### 即将停止的认证

下列认证即将停止，在停止之后不能再获得这些认证。所有这些认证将被更新的认证取代。当技能、产品或技术有重大变化时，将发布新认证版本。

被停止的认证继续被视为惠普认证专家计划的组成部分，仍享受计划权益。如果您正在进行一项预计要停止的认证，您必须在停止日期之前达到认证要求并获得认证，否则必须参加新版认证。

被停止的认证仍在您的认证记录中显示。但是，惠普合作伙伴计划可能不把被停止的认证视作参与合作伙伴计划的资格。请向您所在地区的合作伙伴计划办公室核实详情。

即将停止的认证	预计停止日期	下列新认证取代被停止的认证
ASP – HP Imaging and Printing Supplies [2008]	2009 年 10 月 1 日	ASP – HP Imaging and Printing Supplies [2009]
ASC – HP Enterprise Storage Solutions [2005]	2009 年 8 月 1 日	ASC – HP Enterprise Storage Solutions [2009]
APC – HP Integrity Servers [2006]	2009 年 9 月 1 日	APC – HP Integrity Servers [2009]
APC – HP ProLiant Server Solutions [2006]	2010 年 1 月 1 日	APC – HP ProLiant Server Solutions [2009]
ASE – HP Consolidated Client Infrastructure [2006]	2009 年 9 月 15 日	AIS – Remote Client Solutions [2009]
ASE – ProCurve Networking & Mobility [2008]	2009 年 12 月 1 日	ASE – ProCurve Networking & Mobility [2009]
AIS – HP BladeSystem [2007]	2010 年 1 月 1 日	AIS – HP BladeSystem [2009]
APS – HP BladeSystem [2007]	2010 年 1 月 15 日	APS – HP BladeSystem [2009]

(注意：停止日期可能会有变动，取决于新认证的推出时间。)

[\[返回页面顶部\]](#)

## 地区新闻 — 欧洲、中东和非洲

### 通过 Partner Fundamentals 2010 认证从惠普合作伙伴关系获得更大收益

更新后的 2010 HP Partner Fundamentals 销售认证增加了更多价值销售内容，使您能通过首选合作伙伴计划获益，同时有机会在惠普组合中推销其他解决方案，值得您好好研究。

惠普最近推出了 2010 Partner Fundamentals 销售认证，旨在有助您最大限度地利用销售机会提高销售利润。新内容包括惠普公司介绍单元、可选业务单位深入研究、新增的销售渠道管理单元、有关合作伙伴工具、信息和如何使报酬最大化的其他详细信息，所有这些只需两个小时即可学完！

尚未完成[2009]版认证的任何新合作伙伴必须参加 ASP – HP Partner Fundamentals [2010]培训并通过认证考试，才能获得首选合作伙伴计划会员资格。

为了与惠普制定的提高效率、花更多时间进行销售开发的目标相一致，HP Partner Fundamentals 2010 大大缩短了培训时间。实际上，培训只需两个小时，考试只需 30 分钟。

如果您现在已经是首选合作伙伴或金牌首选合作伙伴了，不必重新参加培训。这意味着 2009 年现有的合作伙

伴，即在 2008/2009 年完成了基本首选合作伙伴认证的合作伙伴，不必重新认证即可自动获得 2010 年首选合作伙伴计划会员资格。但我们鼓励您参加培训和考试，这样您有机会深入了解惠普制定的最新销售目标。

不要错过这个宝贵的机会！可向当地的合作伙伴学习经理订购 DVD 版的 Accredited Sales Professional (ASP) – HP Partner Fundamentals [2010] 认证培训，也可以在学习中心访问。培训用五种语言进行。

[\[返回页面顶部\]](#)

## 2009 年 11 月和 12 月将举办 ESS 峰会

您很快会收到惠普企业技术峰会(HP Enterprise Technology Summits)邀请函。2009 年举办的峰会（每次峰会为期 3 天半）将涵盖企业服务器和存储解决方案、StorageWorks、行业标准服务器、关键业务服务器、可扩展计算基础架构、电源效率、ProCurve 解决方案、ESS 软件和惠普软件。讨论重点还包括管理和虚拟化，将举办 SAP、Oracle 和 Microsoft 专场会。

2009 年的重要促进内容包括：

- 举办更多会议讨论如何胜过竞争对手（例如 IBM、Dell、Sun 和 Cisco）
- 新配备了可上机操作的 Insight Orchestration 和 Insight Dynamics VSE 实验室
- 举办更多讨论 ProCurve Solutions 的会议
- 关注总拥有成本和投资回报的新售前工具
- 举办更多重复性会议，您可出席更多自己需要的会议

在本次安排紧凑的年度培训峰会上，您将完成 2010 年持续学习计划，同时了解最新技术知识，结识杰出人士。

未来几个月计划在英国和德国召开两次峰会。在 2009 年 8 月 1 日之前报名只需支付 1,600 欧元会费，节省 100 欧元。请注意 2009 年 8 月 31 日之后报名的会费是每人 1,700 欧元，涵盖下列各项费用：

- 出席峰会和会议材料
- 会议期间早茶、下午茶和午餐
- 欢迎酒会和晚宴
- 现场实验设施
- 四晚住宿

切勿错失提升技能、专业成长、出类拔萃的机会！会场座位有限，请尽早报名，以免错失良机。

如要报名参加 2009 年 11 月 03-06 日在英国伯明翰和 2009 年 12 月 01-04 日在德国鲍勃林根举办的峰会，请登录智能门户网站 [培训和认证](#)，单击 [当地学习和活动](#)，也可以现在 [单击这里报名](#)！

[\[返回页面顶部\]](#)

## 合作伙伴论坛

### 解决方案演示门户网站上有各种惠普产品演示

成为惠普认证专家的好处之一，是可以使用工具协助您把工作做得更好。现在您的权益网页上有惠普解决方案演示门户网站 (SDP) 直接链接。HP SDP 是在线资源，提供各种惠普产品和软件演示。该门户网站还举办网上研讨会，提供支持材料。

采用令人激动的多媒体形式预先录制的、栩栩如生的演示涵盖惠普硬件、软件、服务和合作伙伴关系，说明惠普如何协助您解决客户面对的业务问题和 IT 问题。

惠普渠道合作伙伴可以通过 [HP 智能门户/合作伙伴门户](#) 访问惠普认证专家计划权益仪表盘，了解 HP SDP 权益和其他计划权益。登录合作伙伴门户网站，然后单击 [培训和认证](#)。单击 [详细信息](#) 菜单上的 [认证计划](#)。单击 [仅供惠普认证专家使用下的我的权益](#)。进入为您定制的权益仪表盘。

如果您尚未获得地区合作伙伴门户网站访问权，可通过 <http://www.hp.com/partnerlearning> 上的 [访问惠普合作伙伴学习网站](#)，[了解如何访问地区合作伙伴门户网站和学习中心](#)。这是访问您的培训、任何和权益的唯一方法。

[\[返回页面顶部\]](#)

### 通过持续学习培养最新技能

在目前极富挑战的时期，紧跟时代发展是保持竞争优势的关键。惠普现在提供一个绝佳机会，您可以通过持续学习来提高自己的业务和技术能力。持续学习计划根据您已持有的认证，使您能立刻访问一组最新培训课程和新产品信息。

持续学习有助您随时了解最新的惠普产品、解决方案和最新技术，从而改进与客户进行的商洽，缩短销售周期，通过交叉销售和升级销售提高营业收入和利润。

很容易借助用户指南开始学习，用户指南采用简单步骤方式解释如何访问持续学习路径和活动。如要访问用户指南并进一步了解信息，只需登录地区 [智能/合作伙伴门户](#)，在菜单上选择“培训和认证”，在“培训和认证”页的“详细信息”部分选择“持续学习”，然后单击“查看计划详细信息”下面的链接。

在 2009 年 12 月 31 日 2009 年计划结束之前，参加多项与您专业知识有关的活动。惠普鼓励您参加多项活动，经常回来看看新内容和新活动。每项活动的平均持续时间为两小时。[现在登录](#)，掌握最新技能！

[\[返回页面顶部\]](#)

本更新文档所含信息是惠普机密信息，专供惠普认证专家使用。

© 2009 Hewlett-Packard Development Company, L.P.